

**ООО «КЕРЧЕНСКИЙ КАДАСТРОВЫЙ ЦЕНТР»**  
**(ОБЩЕСТВО С ОГРАНИЧЕННОЙ ОТВЕТСТВЕННОСТЬЮ**  
**«КЕРЧЕНСКИЙ КАДАСТРОВЫЙ ЦЕНТР»)**

Свидетельство о допуске к работам в области инженерных изысканий,  
которые оказывают влияние на безопасность объектов  
капитального строительства № 0480-01/И-038 от 20.11.2014 г.

Заказчик: Марченко Михаил Викторович.

**ПРОЕКТ МЕЖЕВАНИЯ ТЕРРИТОРИИ  
ОДНОГО ЭЛЕМЕНТА ПЛАНИРОВОЧНОЙ СТРУКТУРЫ –  
КВАРТАЛА В ГРАНИЦАХ УЛИЦ:  
ПИРОГОВА, ГОСПИТАЛЬНАЯ, ГОРБУЛЬСКОГО, КУРСАНТОВ,  
В ЦЕЛЯХ УСТАНОВЛЕНИЯ (ОПРЕДЕЛЕНИЕ МЕСТОПОЛОЖЕНИЯ)  
ГРАНИЦ ОБРАЗУЕМЫХ И ИЗМЕНЯЕМЫХ ЗЕМЕЛЬНЫХ УЧАСТКОВ  
(основная часть, которая подлежит утверждению)**

г. Керчь

2019 год

**ООО «КЕРЧЕНСКИЙ КАДАСТРОВЫЙ ЦЕНТР»**  
**(ОБЩЕСТВО С ОГРАНИЧЕННОЙ ОТВЕТСТВЕННОСТЬЮ**  
**«КЕРЧЕНСКИЙ КАДАСТРОВЫЙ ЦЕНТР»)**

Свидетельство о допуске к работам в области инженерных изысканий,  
которые оказывают влияние на безопасность объектов  
капитального строительства № 0480-01/И-038 от 20.11.2014 г.

Заказчик: Марченко Михаил Викторович.

**ПРОЕКТ МЕЖЕВАНИЯ ТЕРРИТОРИИ**  
**ОДНОГО ЭЛЕМЕНТА ПЛАНИРОВОЧНОЙ СТРУКТУРЫ –**

**КВАРТАЛА В ГРАНИЦАХ УЛИЦ:**  
**ПИРОГОВА, ГОСПИТАЛЬНАЯ, ГОРБУЛЬСКОГО, КУРСАНТОВ**

**В ЦЕЛЯХ УСТАНОВЛЕНИЯ (ОПРЕДЕЛЕНИЕ МЕСТОПОЛОЖЕНИЯ)**  
**ГРАНИЦ ОБРАЗУЕМЫХ И ИЗМЕНЯЕМЫХ ЗЕМЕЛЬНЫХ УЧАСТКОВ**  
**(основная часть, которая подлежит утверждению)**

Генеральный директор

ООО «КЕРЧЕНСКИЙ КАДАСТРОВЫЙ ЦЕНТР»



Д.А. Пономарев

г. Керчь

2019 год

№п/п	Наименование	Стр.
	<b>СОДЕРЖАНИЕ</b>	
	<b>Основная часть</b>	
	<b>1. Текстовая часть</b>	
1.1	Перечень образуемых земельных участков	1
1.2	Перечень изменяемых земельных участков	3
1.3	Перечень неизменяемых земельных участков	4
1.4	Сведения о видах разрешенного использования образуемых земельных участков	5
1.5	Сведения о видах разрешенного использования изменяемых и неизменяемых земельных участков	6
1.6	Перечень координат характерных точек границ образуемых земельных участков	7
1.7	Перечень координат характерных точек границ изменяемых земельных участков	10
1.8	Перечень координат характерных точек красных линий	14
1.9	Перечень координат характерных точек границ территории межевания	15
	<b>2. Чертежи межевания территории</b>	
2.1	Общий чертеж образуемых земельных участков	16
2.2	Чертежи образуемых земельных участков	17
2.3	Общий чертеж изменяемых земельных участков	34
2.4	Чертежи изменяемых земельных участков	35

5.	393	196	г. Керчь, ул.Парусова, 17	Образование из земель муниципальной собственности (ст.11.3.ЗК РФ)
6.	395	198	г. Керчь, ул.Парусова, 17	Образование из земель муниципальной собственности (ст.11.3.ЗК РФ)
7.	397	687	г. Керчь, ул.Парусова, 13	Образование из земель муниципальной собственности (ст.11.3.ЗК РФ)
8.	398	132	г. Керчь, ул.Госпитальная, 28	Образование из земель муниципальной собственности (ст.11.3.ЗК РФ)
9.	399	794	г. Керчь, ул.Госпитальная, 32	Образование из земель муниципальной собственности (ст.11.3.ЗК РФ)
10.	3910	887	г. Керчь, ул.Госпитальная, 36	Образование из земель муниципальной собственности (ст.11.3.ЗК РФ)
11.	3911	938	г. Керчь, ул.Госпитальная, 48	Образование из земель муниципальной собственности (ст.11.3.ЗК РФ)
12.	3912	335	г. Керчь, ул.Госпитальная, 48	Перераспределение земель, находящихся в муниципальной собственности и земельного участка частной собственности кадастровый номер 8819-010109/2464 (ст.11.7., подпункт 3) пункта 1 ст.39.28.ЗК РФ)


## 1. ПЕРЕЧЕНЬ ОБРАЗУЕМЫХ ЗЕМЕЛЬНЫХ УЧАСТКОВ

№ п/п	Условный номер	Площадь участка, кв.м.	Адресный ориентир	Способ образования
1.	:ЗУ1	172	г. Керчь, ул.Курсантов, 15	Образование из земель муниципальной собственности (ст.11.3. ЗК РФ)
2.	:ЗУ2	847	г. Керчь, ул.Пирогова, 23	Образование из земель муниципальной собственности (ст.11.3. ЗК РФ)
3.	:ЗУ3	796	г. Керчь, ул.Пирогова, 21	Образование из земель муниципальной собственности (ст.11.3. ЗК РФ)
4.	:ЗУ4	139	г. Керчь, ул.Пирогова, 19	Образование из земель муниципальной собственности (ст.11.3. ЗК РФ)
5.	:ЗУ5	346	г. Керчь, ул.Пирогова, 17	Образование из земель муниципальной собственности (ст.11.3. ЗК РФ)
6.	:ЗУ6	108	г. Керчь, ул.Пирогова, 17	Образование из земель муниципальной собственности (ст.11.3. ЗК РФ)
7.	:ЗУ7	687	г. Керчь, ул.Пирогова, 13	Образование из земель муниципальной собственности (ст.11.3. ЗК РФ)
8.	:ЗУ8	352	г. Керчь, ул.Госпитальная, 28	Образование из земель муниципальной собственности (ст.11.3. ЗК РФ)
9.	:ЗУ9	794	г. Керчь, ул.Госпитальная, 32	Образование из земель муниципальной собственности (ст.11.3. ЗК РФ)
10.	:ЗУ10	887	г. Керчь, ул.Госпитальная, 36	Образование из земель муниципальной собственности (ст.11.3. ЗК РФ)
11.	:ЗУ11	938	г. Керчь, ул.Госпитальная, 38	Образование из земель муниципальной собственности (ст.11.3. ЗК РФ)
12.	:ЗУ12	558	г. Керчь, ул.Госпитальная, 40	Перераспределение земель, находящихся в муниципальной собственности и земельного участка частной собственности кадастровый номер 90:19:010109:2464 (ст.11.7., подпункт 3) пункта 1 ст.39.28. ЗК РФ)

Ивл.№ подл.      Подпись и дата      Взам. инв. №

Изм.	Колуч	Лист	№ док	Подп.	Дата

Договор № 44-ПМ от 05.04.2019 г.

Лист  


№ п/п	Условный номер	Площадь участка, кв.м.	Адресный ориентир	Способ образования
13.	:ЗУ13	509	г. Керчь, ул.Горбульского, 18а	Перераспределение земель, находящихся в муниципальной собственности и земельного участка частной собственности кадастровый номер 90:19:010109:2463 (ст.11.7., подпункт 3) пункта 1 ст.39.28. ЗК РФ)
14.	:ЗУ14	914	г. Керчь, ул.Горбульского, 20	Образование из земель муниципальной собственности (ст.11.3. ЗК РФ)
15.	:ЗУ15	577	г. Керчь, ул.Горбульского, 20	Образование из земель муниципальной собственности (ст.11.3. ЗК РФ)
16.	:ЗУ16	1489	г. Керчь, ул.Горбульского, 22	Образование из земель муниципальной собственности (ст.11.3. ЗК РФ)
17.	:ЗУ17	19	г. Керчь, ул.Курсантов, 15	Образование из земель муниципальной собственности (ст.11.3. ЗК РФ)

5.	90:19:010109:4963	670	686	(ст.11.3. ЗК РФ от 13.07.2015)
6.	90:19:010109:27409	1317	1617	Исправление реестровой ошибки (п.3 ст.61. ФЗ №218-ФЗ от 13.07.2015)
7.	90:19:010109:28063	1294	1324	Исправление реестровой ошибки (п.3 ст.61. ФЗ №218-ФЗ от 13.07.2015)
8.	90:19:010109:4094	239	276	Исправление реестровой ошибки (п.3 ст.61. ФЗ №218-ФЗ от 13.07.2015)
9.	90:19:010109:27430	8230	8924	Исправление реестровой ошибки (п.3 ст.61. ФЗ №218-ФЗ от 13.07.2015)

Изм.	Колуч	Лист	Медок	Подп.	Дата	Договор № 44-ПМ от 05.04.2019 г.	Лист
							2

## 2. ПЕРЕЧЕНЬ ИЗМЕНЯЕМЫХ ЗЕМЕЛЬНЫХ УЧАСТКОВ

№ п/п	Кадастровый номер	Площадь участка согласно сведений ЕГРН, кв.м.	Изменяемая площадь участка согласно инженерно-геодезических изысканий, кв.м.	Способ изменения
1.	90:19:010109:3960	5497	5355	Исправление реестровой ошибки (п.3 ст.61. ФЗ №218-ФЗ от 13.07.2015)
2.	90:19:010109:3867	215	241	Исправление реестровой ошибки (п.3 ст.61. ФЗ №218-ФЗ от 13.07.2015)
3.	90:19:010109:1460	464	467	Уточнение границ земельного участка (ст.43. ФЗ №218-ФЗ от 13.07.2015)
4.	90:19:010109:4974	677	679	Уточнение границ земельного участка (ст.43. ФЗ №218-ФЗ от 13.07.2015)
5.	90:19:010109:4966	672	666	Уточнение границ земельного участка (ст.43. ФЗ №218-ФЗ от 13.07.2015)
6.	90:19:010109:27409	1717	1667	Исправление реестровой ошибки (п.3 ст.61. ФЗ №218-ФЗ от 13.07.2015)
7.	90:19:010109:28063	1294	1324	Исправление реестровой ошибки (п.3 ст.61. ФЗ №218-ФЗ от 13.07.2015)
8.	90:19:010109:4004	229	276	Исправление реестровой ошибки (п.3 ст.61. ФЗ №218-ФЗ от 13.07.2015)
9.	90:19:010109:27450	8250	8926	Исправление реестровой ошибки (п.3 ст.61. ФЗ №218-ФЗ от 13.07.2015)

Изм. № подл.	Подпись и дата	Взам. инв. №							Лист
			Договор № 44-ПМ от 05.04.2019 г.						3
Изм.	Колуч	Лист	№ док	Подп.	Дата				

### 3. ПЕРЕЧЕНЬ НЕИЗМЕНЯЕМЫХ ЗЕМЕЛЬНЫХ УЧАСТКОВ

№ п/п	Кадастровый номер	Площадь участка согласно сведений ЕГРН, кв.м.	Примечание
1.	90:19:010109:2087	315	Сведения о местоположения границ земельного участка и его площади внесены в ЕГРН без нарушений
2.	90:19:010109:27542	228	Сведения о местоположения границ земельного участка и его площади внесены в ЕГРН без нарушений
3.	90:19:010109:27543	272	Сведения о местоположения границ земельного участка и его площади внесены в ЕГРН без нарушений

6.	336	г. Керчь, ул. Парковая, 17	Малоэтажная многоквартирная жилая застройка (код 2.1.1)
7.	337	г. Керчь, ул. Парковая, 13	Для индивидуального жилищного строительства (код 2.1)
8.	338	г. Керчь, ул. Госпитальная, 38	Малоэтажная многоквартирная жилая застройка (код 2.1.1)
9.	339	г. Керчь, ул. Госпитальная, 32	Малоэтажная многоквартирная жилая застройка (код 2.1.1)
10.	3310	г. Керчь, ул. Госпитальная, 36	Малоэтажная многоквартирная жилая застройка (код 2.1.1)
11.	3311	г. Керчь, ул. Госпитальная, 38	Малоэтажная многоквартирная жилая застройка (код 2.1.1)
12.	3312	г. Керчь, ул. Госпитальная, 40	Для индивидуального жилищного строительства (код 2.1)
13.	3313	г. Керчь, ул. Горбульского, 13а	Для индивидуального жилищного строительства (код 2.1)
14.	3314	г. Керчь, ул. Горбульского, 20	Административные здания организаций, обеспечивающих предоставление коммунальных услуг (код 3.1.3)
15.	3315	г. Керчь, ул. Горбульского, 20	Малоэтажная многоквартирная жилая застройка (код 2.1.1)
16.	3316	г. Керчь, ул. Горбульского, 22	Малоэтажная многоквартирная жилая застройка (код 2.1.1)
17.	3317	г. Керчь, ул. Курчатова, 15	Предоставление коммунальных услуг (код 3.1.1)

Инв. № подл.	Подпись и дата	Взам. инв. №							Лист
			Договор № 44-ПМ от 05.04.2019 г.						
Изм.	Кодч	Лист	Медок	Подп.	Дата				

**4. СВЕДЕНИЯ О ВИДАХ РАЗРЕШЕННОГО ИСПОЛЬЗОВАНИЯ  
ОБРАЗУЕМЫХ ЗЕМЕЛЬНЫХ УЧАСТКОВ**

№ п/п	Условный номер	Адресный ориентир	Основной вид разрешенного использования
1.	:ЗУ1	г. Керчь, ул.Курсантов, 15	Деловое управление (код 4.1)
2.	:ЗУ2	г. Керчь, ул.Пирогова, 23	Среднеэтажная жилая застройка (код 2.5)
3.	:ЗУ3	г. Керчь, ул.Пирогова, 21	Малоэтажная многоквартирная жилая застройка (код 2.1.1)
4.	:ЗУ4	г. Керчь, ул.Пирогова, 19	Обслуживание жилой застройки (код 2.7)
5.	:ЗУ5	г. Керчь, ул.Пирогова, 17	Малоэтажная многоквартирная жилая застройка (код 2.1.1)
6.	:ЗУ6	г. Керчь, ул.Пирогова, 17	Малоэтажная многоквартирная жилая застройка (код 2.1.1)
7.	:ЗУ7	г. Керчь, ул.Пирогова, 13	Для индивидуального жилищного строительства (код 2.1)
8.	:ЗУ8	г. Керчь, ул.Госпитальная, 28	Малоэтажная многоквартирная жилая застройка (код 2.1.1)
9.	:ЗУ9	г. Керчь, ул.Госпитальная, 32	Малоэтажная многоквартирная жилая застройка (код 2.1.1)
10.	:ЗУ10	г. Керчь, ул.Госпитальная, 36	Малоэтажная многоквартирная жилая застройка (код 2.1.1)
11.	:ЗУ11	г. Керчь, ул.Госпитальная, 38	Малоэтажная многоквартирная жилая застройка (код 2.1.1)
12.	:ЗУ12	г. Керчь, ул.Госпитальная, 40	Для индивидуального жилищного строительства (код 2.1)
13.	:ЗУ13	г. Керчь, ул.Горбульского, 18а	Для индивидуального жилищного строительства (код 2.1)
14.	:ЗУ14	г. Керчь, ул.Горбульского, 20	Административные здания организаций, обеспечивающих предоставление коммунальных услуг (код 3.1.2)
15.	:ЗУ15	г. Керчь, ул.Горбульского, 20	Малоэтажная многоквартирная жилая застройка (код 2.1.1)
16.	:ЗУ16	г. Керчь, ул.Горбульского, 22	Малоэтажная многоквартирная жилая застройка (код 2.1.1)
17.	:ЗУ17	г. Керчь, ул.Курсантов, 15	Предоставление коммунальных услуг (код 3.1.1)

Взам. инв. №

Подпись и дата

Инв. № подл.

Изм.	Колуч	Лист	Людок	Подп.	Дата

Договор № 44-ПМ от 05.04.2019 г.

Лист

5



## 5. СВЕДЕНИЯ О ВИДАХ РАЗРЕШЕННОГО ИСПОЛЬЗОВАНИЯ ИЗМЕНЯЕМЫХ И НЕИЗМЕНЯЕМЫХ ЗЕМЕЛЬНЫХ УЧАСТКОВ

№ п/п	Кадастровый номер	Адресный ориентир	Основной вид разрешенного использования
1.	90:19:010109:3960	г. Керчь, ул. Курсантов, 15	Производственная деятельность (код 6.0)
2.	90:19:010109:3867	г. Керчь, ул. Курсантов, 15	Магазины (код 4.4)
3.	90:19:010109:1460	г. Керчь, ул. Пирогова, 21-б	Индивидуальное жилищное строительство (код 2.1)
4.	90:19:010109:4974	г. Керчь, ул. Пирогова, 15	Для индивидуального жилищного строительства (код 2.1)
5.	90:19:010109:4966	г. Керчь, ул. Пирогова, 11	Для индивидуального жилищного строительства (код 2.1)
6.	90:19:010109:27409	г. Керчь, ул. Госпитальная, 30	Малоэтажная многоквартирная жилая застройка (код 2.1.1)
7.	90:19:010109:28063	г. Керчь, ул. Горбульского, 24	Малоэтажная многоквартирная жилая застройка (код 2.1.1)
8.	90:19:010109:4004	г. Керчь, ул. Горбульского, 24а	Магазины (код 4.4)
9.	90:19:010109:27450	г. Керчь, ул. Пирогова, 17	Среднеэтажная жилая застройка (код 2.5)
10.	90:19:010109:2087	г. Керчь, ул. Курсантов, 15	Деловое управление (код 4.1)
11.	90:19:010109:27542	г. Керчь, ул. Пирогова, 9А	Для индивидуального жилищного строительства (код 2.1)
12.	90:19:010109:27543	г. Керчь, ул. Пирогова, 9	Для индивидуального жилищного строительства (код 2.1)

Взам. инв. №

Подпись и дата

Инв. № подл.

Изм.	Колуч	Лист	Модок	Подп.	Дата

Договор № 44-ПМ от 05.04.2019 г.

Лист

6

## 6. ПЕРЕЧЕНЬ КООРДИНАТ ХАРАКТЕРНЫХ ТОЧЕК ГРАНИЦ ОБРАЗУЕМЫХ ЗЕМЕЛЬНЫХ УЧАСТКОВ

ЗУ1 по ул.Курсантов, 15 в г.Керчи

Координаты		
Проектные		
№	X	Y
1	5015897.62	5375696.54
2	5015896.60	5375687.04
3	5015896.02	5375677.57
4	5015902.08	5375677.02
5	5015902.86	5375686.51
6	5015908.59	5375686.01
7	5015909.52	5375695.36

ЗУ2 по ул.Пирогова, 23 в г.Керчи

Координаты		
Проектные		
№	X	Y
1	5015879.51	5375667.82
2	5015876.55	5375637.90
3	5015901.78	5375637.31
4	5015904.54	5375637.21
5	5015904.55	5375637.48
6	5015905.81	5375637.42
7	5015908.14	5375665.57

ЗУ3 по ул.Пирогова, 21 в г.Керчи

Координаты		
Проектные		
№	X	Y
1	5015876.55	5375637.90
2	5015874.40	5375614.02
3	5015888.99	5375612.68
4	5015897.54	5375611.63
5	5015904.67	5375610.80
6	5015923.80	5375609.76
7	5015924.13	5375616.29
8	5015900.61	5375618.02
9	5015901.78	5375637.31

ЗУ4 по ул.Пирогова, 19 в г.Керчи

Координаты		
Проектные		
№	X	Y
1	5015897.02	5375606.05
2	5015923.46	5375604.56
3	5015923.80	5375609.76
4	5015904.67	5375610.80
5	5015897.54	5375611.63

ЗУ5 по ул.Пирогова, 17 в г.Керчи

Координаты		
Проектные		
№	X	Y
1	5015885.80	5375591.25
2	5015887.37	5375607.06
3	5015897.02	5375606.05
4	5015897.54	5375611.63
5	5015888.96	5375612.67
6	5015874.40	5375614.02
7	5015872.37	5375592.80

ЗУ6 по ул.Пирогова, 17 в г.Керчи

Координаты		
Проектные		
№	X	Y
1	5015872.37	5375592.80
2	5015872.09	5375590.39
3	5015883.54	5375589.39
4	5015882.83	5375581.27
5	5015890.73	5375580.46
6	5015891.76	5375590.66
7	5015885.80	5375591.25

ЗУ7 по ул.Пирогова, 13 в г.Керчи

Координаты		
Проектные		
№	X	Y
1	5015911.14	5375552.30
2	5015868.78	5375555.42
3	5015867.26	5375539.71
4	5015898.67	5375536.72
5	5015909.47	5375535.98

Взам. инв. №

Подпись и дата

Инв.№ подл.

Изм.	Колуч	Лист	№ док	Подп.	Дата

Договор № 44-ПМ от 05.04.2019 г.

Лист

7

## 6. ПЕРЕЧЕНЬ КООРДИНАТ ХАРАКТЕРНЫХ ТОЧЕК ГРАНИЦ ОБРАЗУЕМЫХ ЗЕМЕЛЬНЫХ УЧАСТКОВ

ЗУ8 по ул. Госпитальная, 28 в г. Керчи

Координаты		
Проектные		
№	X	Y
1	5015905.33	5375500.13
2	5015906.67	5375511.91
3	5015908.15	5375520.73
4	5015902.95	5375521.26
5	5015890.76	5375521.59
6	5015888.44	5375501.37

ЗУ9 по ул. Госпитальная, 32 в г. Керчи

Координаты		
Проектные		
№	X	Y
1	5015951.75	5375542.53
2	5015934.70	5375544.61
3	5015930.58	5375498.18
4	5015947.83	5375497.11

ЗУ10 по ул. Госпитальная, 36 в г. Керчи

Координаты		
Проектные		
№	X	Y
1	5015981.73	5375494.42
2	5015985.15	5375527.17
3	5015986.88	5375527.20
4	5015986.69	5375541.81
5	5015967.81	5375542.38
6	5015967.10	5375533.45
7	5015966.52	5375533.41
8	5015965.86	5375521.48
9	5015963.82	5375495.75

ЗУ11 по ул. Госпитальная, 38 в г. Керчи

Координаты		
Проектные		
№	X	Y
1	5015986.69	5375541.81
2	5015986.88	5375527.20
3	5015985.15	5375527.17
4	5015981.73	5375494.42
5	5016007.28	5375492.40
6	5016007.38	5375503.12
7	5016001.56	5375504.61
8	5016003.08	5375526.32
9	5016004.16	5375540.03
10	5016003.09	5375540.09
11	5016003.36	5375542.06
12	5015999.12	5375542.52
13	5015999.03	5375541.44


ЗУ12 по ул. Госпитальная, 40 в г. Керчи

Координаты					
По данным ЕГРН			Проектные		
№	X	Y	№	X	Y
1	5016016.01	5375491.69	1	5016016.01	5375491.69
2	5016024.55	5375526.32	2	5016024.55	5375526.32
3	5016005.60	5375526.32	3	5016005.60	5375526.32
4	5016005.53	5375523.68	4	5016003.08	5375526.32
5	5016007.57	5375523.68	5	5016001.56	5375504.61
6	5016007.28	5375492.40	6	5016007.38	5375503.12
			7	5016007.28	5375492.40

Взам. инв. №  
Подпись и дата  
Инв. № подл.

Изм.	Колуч	Лист	Людок	Подп.	Дата
------	-------	------	-------	-------	------

Договор № 44-ПМ от 05.04.2019 г.

Лист  


## 6. ПЕРЕЧЕНЬ КООРДИНАТ ХАРАКТЕРНЫХ ТОЧЕК ГРАНИЦ ОБРАЗУЕМЫХ ЗЕМЕЛЬНЫХ УЧАСТКОВ

ЗУ13 по ул. Горбульского, 18а в г.Керчи

Координаты					
По данным ЕГРН			Проектные		
№	X	Y	№	X	Y
1	5016024.55	5375526.32	1	5016024.55	5375526.32
2	5016029.39	5375545.94	2	5016029.39	5375545.94
3	5016005.60	5375547.80	3	5016005.60	5375547.80
4	5016004.69	5375533.94	4	5016001.69	5375548.06
5	5016005.79	5375533.78	5	5015999.54	5375547.67
6	5016005.60	5375526.32	6	5015999.12	5375542.52
			7	5016003.36	5375542.06
			8	5016003.09	5375540.09
			9	5016004.16	5375540.03
			10	5016003.08	5375526.32
			11	5016005.60	5375526.32

ЗУ14 по ул. Горбульского, 20 в г.Керчи

Координаты		
Проектные		
№	X	Y
1	5016029.39	5375545.94
2	5016035.99	5375572.22
3	5016025.10	5375574.32
4	5016007.19	5375575.36
5	5016000.29	5375575.58
6	5015999.65	5375560.71
7	5015999.54	5375547.67
8	5016001.69	5375548.06

ЗУ15 по ул. Горбульского, 20 в г.Керчи

Координаты		
Проектные		
№	X	Y
1	5016035.99	5375572.22
2	5016039.61	5375586.67
3	5016039.81	5375588.27
4	5016021.65	5375591.36
5	5016021.23	5375588.91
6	5016005.80	5375589.56
7	5016005.56	5375590.63
8	5016000.95	5375590.93
9	5016000.29	5375575.58
10	5016007.19	5375575.36
11	5016025.10	5375574.32

ЗУ16 по ул. Горбульского, 22 в г.Керчи

Координаты		
Проектные		
№	X	Y
1	5016040.96	5375613.74
2	5016040.67	5375621.97
3	5016039.56	5375635.28
4	5016032.49	5375630.61
5	5016023.83	5375628.14
6	5016008.21	5375624.66
7	5016002.67	5375623.62
8	5016000.49	5375590.96
9	5016000.95	5375590.93
10	5016005.56	5375590.63
11	5016005.80	5375589.56
12	5016021.23	5375588.91
13	5016021.65	5375591.36
14	5016039.81	5375588.27

ЗУ17 по ул. Курсантов, 15 в г.Керчи

Координаты		
Проектные		
№	X	Y
1	5015943.22	5375692.33
2	5015938.77	5375692.78
3	5015938.40	5375688.44
4	5015942.82	5375688.04

Взам. инв. №

Подпись и дата

Инв.№ подл.

Изм.	Кодуч	Лист	Людок	Подп.	Дата

Договор № 44-ПМ от 05.04.2019 г.

Лист

## 7. ПЕРЕЧЕНЬ КООРДИНАТ ХАРАКТЕРНЫХ ТОЧЕК ГРАНИЦ ИЗМЕНЯЕМЫХ ЗЕМЕЛЬНЫХ УЧАСТКОВ

ЗУ КАД.№90:19:010109:3960 по ул. Курсантов, 15 в г.Керчи

Координаты					
По данным ЕГРН			Проектные		
№	X	Y	№	X	Y
1	5015957.37	5375634.37	1	5015958.20	5375634.31
2	5015957.84	5375637.35	2	5015958.74	5375636.19
3	5015967.09	5375637.20	3	5015958.51	5375639.74
4	5015994.90	5375645.89	4	5015981.94	5375645.52
5	5015993.49	5375650.95	5	5015985.20	5375645.53
6	5016012.39	5375654.08	6	5015987.86	5375647.13
7	5016012.48	5375655.08	7	5015988.89	5375641.92
8	5016013.58	5375654.98	8	5015995.85	5375643.23
9	5016014.10	5375661.03	9	5015994.27	5375651.08
10	5016014.96	5375660.96	10	5016012.39	5375654.08
11	5016023.99	5375665.22	11	5016012.48	5375655.08
12	5016016.95	5375675.43	12	5016013.58	5375654.98
13	5016016.72	5375670.79	13	5016014.10	5375661.22
14	5016015.49	5375670.53	14	5016021.31	5375660.48
15	5016007.78	5375686.09	15	5016022.97	5375661.58
16	5015964.07	5375690.50	16	5016006.77	5375686.64
17	5015952.63	5375691.50	17	5015943.22	5375692.33
18	5015952.91	5375692.83	18	5015942.82	5375688.04
19	5015955.05	5375698.17	19	5015938.40	5375688.44
20	5015945.04	5375698.87	20	5015938.77	5375692.78
21	5015946.27	5375696.23	21	5015930.79	5375693.48
22	5015947.31	5375693.35	22	5015929.33	5375681.03
23	5015947.52	5375691.95	23	5015916.05	5375682.25
24	5015943.93	5375692.26	24	5015916.36	5375685.31
25	5015943.50	5375687.34	25	5015908.59	5375686.01
26	5015938.57	5375687.72	26	5015902.86	5375686.51
27	5015938.93	5375692.69	27	5015902.08	5375677.02
28	5015930.85	5375693.40	28	5015896.02	5375677.57
29	5015929.76	5375680.86	29	5015895.93	5375676.12
30	5015916.11	5375682.05	30	5015880.37	5375677.47
31	5015916.39	5375685.27	31	5015879.51	5375667.82
32	5015909.73	5375685.76	32	5015908.14	5375665.57
33	5015902.99	5375686.25	33	5015905.81	5375637.42
34	5015902.96	5375680.56	34	5015925.15	5375636.45
35	5015902.08	5375679.96			
36	5015901.91	5375677.64			
37	5015896.05	5375678.12			
38	5015895.93	5375676.12			
39	5015880.37	5375677.47			
40	5015879.51	5375667.82			
41	5015895.81	5375666.41			
42	5015907.87	5375665.38			
43	5015905.46	5375637.43			
44	5015925.00	5375636.46			
45	5015924.98	5375636.10			

Изн.№ подл. Подпись и дата Взам. инв. №

Изм.	Колуч	Лист	№ док	Подп.	Дата

Договор № 44-ПМ от 05.04.2019 г.

Лист

10

## 7. ПЕРЕЧЕНЬ КООРДИНАТ ХАРАКТЕРНЫХ ТОЧЕК ГРАНИЦ ИЗМЕНЯЕМЫХ ЗЕМЕЛЬНЫХ УЧАСТКОВ

ЗУ КАД.№90:19:010109:3867 по ул. Курсантов, 15 в г.Керчи

Координаты					
По данным ЕГРН			Проектные		
№	X	Y	№	X	Y
1	5015929.37	5375681.02	1	5015929.33	5375681.03
2	5015930.40	5375692.56	2	5015930.79	5375693.48
3	5015909.93	5375694.40	3	5015909.52	5375695.36
4	5015909.17	5375685.89	4	5015908.59	5375686.01
5	5015916.59	5375685.29	5	5015916.36	5375685.31
6	5015916.32	5375682.19	6	5015916.05	5375682.25

ЗУ КАД.№90:19:010109:1460 по ул. Пирогова, 21-б в г.Керчи

Координаты		
Проектные		
№	X	Y
1	5015901.78	5375637.31
2	5015900.61	5375618.02
3	5015924.13	5375616.29
4	5015925.15	5375636.45
5	5015905.81	5375637.42
6	5015904.55	5375637.48
7	5015904.54	5375637.21

ЗУ КАД.№90:19:010109:4974 по ул. Пирогова, 15 в г.Керчи

Координаты					
По данным ЕГРН			Проектные		
№	X	Y	№	X	Y
1	5015870.41	5375571.55	1	5015868.78	5375555.42
2	5015868.97	5375555.41	2	5015911.14	5375552.30
3	5015911.14	5375552.30	3	5015912.69	5375567.95
4	5015912.69	5375567.98	4	5015870.36	5375571.60

ЗУ КАД.№90:19:010109:4966 по ул. Пирогова, 11 в г.Керчи

Координаты					
По данным ЕГРН			Проектные		
№	X	Y	№	X	Y
1	5015865.88	5375523.65	1	5015867.37	5375539.55
2	5015869.05	5375523.36	2	5015865.88	5375523.65
3	5015890.76	5375521.59	3	5015890.75	5375521.37
4	5015902.95	5375521.26	4	5015907.90	5375520.71
5	5015908.15	5375520.73	5	5015909.47	5375535.98
6	5015909.47	5375535.98			
7	5015898.67	5375536.72			
8	5015867.26	5375539.71			

Инд.№ подл. Подпись и дата Взам. инв. №

Изм.	Колуч	Лист	Медок	Подп.	Дата				

Договор № 44-ПМ от 05.04.2019 г.

Лист

11

## 7. ПЕРЕЧЕНЬ КООРДИНАТ ХАРАКТЕРНЫХ ТОЧЕК ГРАНИЦ ИЗМЕНЯЕМЫХ ЗЕМЕЛЬНЫХ УЧАСТКОВ

ЗУ КАД.№90:19:010109:27409 по ул. Госпитальная, 30 в г.Керчи

Координаты					
По данным ЕГРН			Проектные		
№	Х	У	№	Х	У
1	5015931.43	5375497.83	1	5015930.58	5375498.18
2	5015935.20	5375544.57	2	5015934.70	5375544.61
3	5015937.00	5375566.10	3	5015936.94	5375565.72
4	5015912.69	5375567.98	4	5015912.69	5375567.95
5	5015911.14	5375552.30	5	5015911.14	5375552.30
6	5015909.47	5375535.98	6	5015909.47	5375535.98
7	5015907.90	5375520.71	7	5015908.15	5375520.73
8	5015905.39	5375499.92	8	5015906.67	5375511.91
			9	5015905.33	5375500.13

ЗУ КАД.№90:19:010109:28063 по ул. Горбульского, 24 в г.Керчи

Координаты					
По данным ЕГРН			Проектные		
№	Х	У	№	Х	У
1	5016039.56	5375635.28	1	5016039.56	5375635.28
2	5016030.20	5375650.38	2	5016030.20	5375650.38
3	5016023.03	5375646.44	3	5016023.03	5375646.44
4	5016020.18	5375649.92	4	5016020.41	5375649.91
5	5016007.84	5375645.70	5	5016007.84	5375645.70
6	5015995.63	5375643.24	6	5015995.85	5375643.23
7	5015994.89	5375645.89	7	5015988.89	5375641.92
8	5015967.09	5375637.20	8	5015987.86	5375647.13
9	5015957.84	5375637.35	9	5015985.20	5375645.53
10	5015957.37	5375634.37	10	5015981.94	5375645.52
11	5015980.13	5375632.75	11	5015958.51	5375639.74
12	5015980.08	5375619.99	12	5015958.74	5375636.19
13	5015994.91	5375619.34	13	5015981.76	5375635.02
14	5015999.08	5375622.95	14	5015983.02	5375621.07
15	5015999.08	5375623.56	15	5015986.58	5375621.65
16	5016008.21	5375624.66	16	5015986.69	5375621.05
17	5016023.83	5375628.14	17	5015999.25	5375622.98
			18	5016002.67	5375623.62
			19	5016008.21	5375624.66
			20	5016023.83	5375628.14
			21	5016032.49	5375630.61

Взам. инв. №  
Подпись и дата  
Инв. № подл.

Изм.	Колуч	Лист	№док	Подп.	Дата

Договор № 44-ПМ от 05.04.2019 г.

Лист  
*12*

## 7. ПЕРЕЧЕНЬ КООРДИНАТ ХАРАКТЕРНЫХ ТОЧЕК ГРАНИЦ ИЗМЕНЯЕМЫХ ЗЕМЕЛЬНЫХ УЧАСТКОВ

ЗУ КАД.№90:19:010109:4004 по ул. Горбульского, 24а в г.Керчи

Координаты					
По данным ЕГРН			Проектные		
№	Х	Y	№	Х	Y
1	5015995.63	5375643.24	1	5015995.85	5375643.23
2	5016007.84	5375645.70	2	5016007.84	5375645.70
3	5016020.18	5375649.92	3	5016020.41	5375649.91
4	5016021.15	5375660.48	4	5016021.31	5375660.48
5	5016016.08	5375660.87	5	5016014.10	5375661.22
6	5016014.10	5375661.03	6	5016013.58	5375654.98
7	5016013.58	5375654.98	7	5016012.48	5375655.08
8	5016012.48	5375655.08	8	5016012.39	5375654.08
9	5016012.39	5375654.08	9	5015994.27	5375651.08
10	5015993.49	5375650.95			

ЗУ КАД.№90:19:010109:27450 по ул. Пирогова, 17 в г.Керчи

Координаты					
По данным ЕГРН			Проектные		
№	Х	Y	№	Х	Y
1	5015956.95	5375495.34	1	5015963.82	5375495.75
2	5015961.09	5375542.71	2	5015965.86	5375521.48
3	5015996.78	5375540.86	3	5015966.52	5375533.41
4	5015997.08	5375547.86	4	5015967.10	5375533.45
5	5015997.48	5375561.16	5	5015967.81	5375542.38
6	5015999.67	5375561.22	6	5015986.69	5375541.81
7	5016000.32	5375576.23	7	5015999.03	5375541.44
8	5016000.97	5375591.31	8	5015999.12	5375542.52
9	5016000.29	5375591.34	9	5015999.54	5375547.67
10	5016000.38	5375593.42	10	5015999.65	5375560.71
11	5015993.80	5375593.71	11	5016000.29	5375575.58
12	5015994.91	5375619.34	12	5016000.95	5375590.93
13	5015980.08	5375619.99	13	5016000.49	5375590.96
14	5015980.13	5375632.75	14	5016002.67	5375623.62
15	5015957.37	5375634.37	15	5015999.25	5375622.98
16	5015924.98	5375636.10	16	5015986.69	5375621.05
17	5015924.13	5375616.29	17	5015986.58	5375621.65
18	5015923.46	5375604.56	18	5015983.02	5375621.07
19	5015887.36	5375607.06	19	5015981.76	5375635.02
20	5015886.41	5375596.40	20	5015958.74	5375636.19
21	5015886.12	5375592.91	21	5015958.20	5375634.31
22	5015886.06	5375590.96	22	5015925.15	5375636.45
23	5015891.76	5375590.66	23	5015924.13	5375616.29
24	5015891.17	5375584.90	24	5015923.80	5375609.76
25	5015889.88	5375585.02	25	5015923.46	5375604.56
26	5015889.34	5375580.92	26	5015897.02	5375606.05
27	5015882.85	5375581.49	27	5015887.37	5375607.06
28	5015883.54	5375589.39	28	5015885.80	5375591.25
29	5015871.96	5375590.41	29	5015891.76	5375590.66
30	5015870.33	5375571.56	30	5015890.73	5375580.46
31	5015912.69	5375567.98	31	5015882.83	5375581.27
32	5015937.00	5375566.10	32	5015883.54	5375589.39
33	5015935.19	5375544.43	33	5015872.09	5375590.39
34	5015946.72	5375543.52	34	5015870.36	5375571.60
35	5015951.77	5375543.46	35	5015912.69	5375567.95
36	5015948.57	5375495.85	36	5015936.94	5375565.72
			37	5015934.70	5375544.61
			38	5015951.75	5375542.53
			39	5015947.83	5375497.11

Взам. инв. №

Подпись и дата

Инв.№ подл.

Изм.	Колуч	Лист	Медок	Подп.	Дата

Договор № 44-ПМ от 05.04.2019 г.

Лист

13



**8. ПЕРЕЧЕНЬ КООРДИНАТ ХАРАКТЕРНЫХ ТОЧЕК КРАСНЫХ ЛИНИЙ**  
**КРАСНЫЕ ЛИНИИ ОДНОГО ЭЛЕМЕНТА ПЛАНИРОВОЧНОЙ СТРУКТУРЫ –**  
**КВАРТАЛА В ГРАНИЦАХ УЛИЦ:**  
**ПИРОГОВА, ГОСПИТАЛЬНАЯ, ГОРБУЛЬСКОГО, КУРСАНТОВ В Г.КЕРЧИ**

Координаты		
Проектные		
№	X	Y
1	5015882.40	5375698.00
2	5015880.37	5375677.47
3	5015879.51	5375667.82
4	5015876.55	5375637.90
5	5015874.40	5375614.02
6	5015872.37	5375592.80
7	5015872.09	5375590.39
8	5015870.36	5375571.60
9	5015868.78	5375555.42
10	5015867.26	5375539.71
11	5015865.88	5375523.65
12	5015863.83	5375503.45
13	5015876.31	5375502.43
14	5015888.44	5375501.37
15	5015905.33	5375500.13
16	5015930.58	5375498.18
17	5015947.83	5375497.11
18	5015963.82	5375495.75
19	5015981.73	5375494.42
20	5016007.28	5375492.40
21	5016016.01	5375491.69
22	5016024.55	5375526.32
23	5016029.39	5375545.94
24	5016035.99	5375572.22
25	5016039.61	5375586.67
26	5016039.81	5375588.27
27	5016040.96	5375613.74
28	5016040.67	5375621.97
29	5016039.56	5375635.28
30	5016027.91	5375653.95
31	5016022.97	5375661.58
32	5016006.77	5375686.64
33	5015943.22	5375692.33
34	5015938.77	5375692.78
35	5015930.79	5375693.48
36	5015909.52	5375695.36
37	5015897.62	5375696.54

Взам. инв. №
Подпись и дата
Инв. № подл.

Изм.	Колуч	Лист	Лодок	Подп.	Дата
------	-------	------	-------	-------	------

Договор № 44-ПМ от 05.04.2019 г.

Лист

14

**9. ПЕРЕЧЕНЬ КООРДИНАТ ХАРАКТЕРНЫХ ТОЧЕК  
ГРАНИЦ ТЕРРИТОРИИ МЕЖЕВАНИЯ**

ТЕРРИТОРИЯ МЕЖЕВАНИЯ ОДНОГО ЭЛЕМЕНТА ПЛАНИРОВОЧНОЙ СТРУКТУРЫ

—  
КВАРТАЛА В ГРАНИЦАХ УЛИЦ:  
ПИРОГОВА, ГОСПИТАЛЬНАЯ, ГОРБУЛЬСКОГО, КУРСАНТОВ В Г.КЕРЧИ

Координаты		
Проектные		
№	X	Y
1	5015882.40	5375698.00
2	5015880.37	5375677.47
3	5015879.51	5375667.82
4	5015876.55	5375637.90
5	5015874.40	5375614.02
6	5015872.37	5375592.80
7	5015872.09	5375590.39
8	5015870.36	5375571.60
9	5015868.78	5375555.42
10	5015867.26	5375539.71
11	5015865.88	5375523.65
12	5015863.83	5375503.45
13	5015876.31	5375502.43
14	5015888.44	5375501.37
15	5015905.33	5375500.13
16	5015930.58	5375498.18
17	5015947.83	5375497.11
18	5015963.82	5375495.75
19	5015981.73	5375494.42
20	5016007.28	5375492.40
21	5016016.01	5375491.69
22	5016024.55	5375526.32
23	5016029.39	5375545.94
24	5016035.99	5375572.22
25	5016039.61	5375586.67
26	5016039.81	5375588.27
27	5016040.96	5375613.74
28	5016040.67	5375621.97
29	5016039.56	5375635.28
30	5016027.91	5375653.95
31	5016022.97	5375661.58
32	5016006.77	5375686.64
33	5015943.22	5375692.33
34	5015938.77	5375692.78
35	5015930.79	5375693.48
36	5015909.52	5375695.36
37	5015897.62	5375696.54

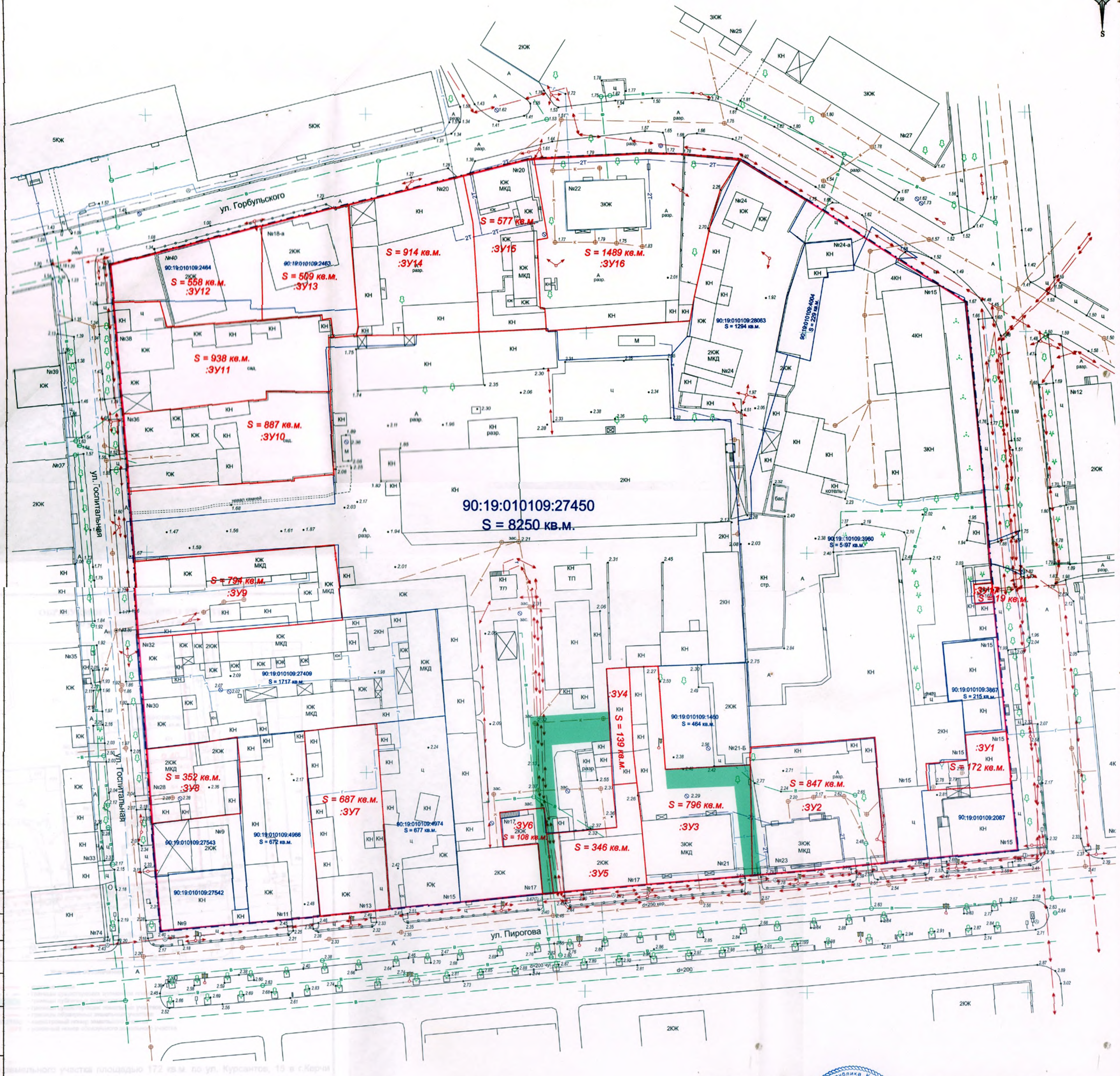
Инва. № подл.	Подпись и дата	Взам. инв. №

Изм.	Колуч	Лист	Людок	П о д п .	Дата

Договор № 44-ПМ от 05.04.2019 г.

Общий чертёж образуемых земельных участков

Масштаб 1:500



Согласовано  
Имя, № подл., Подпись и дата  
Взам. инв. №

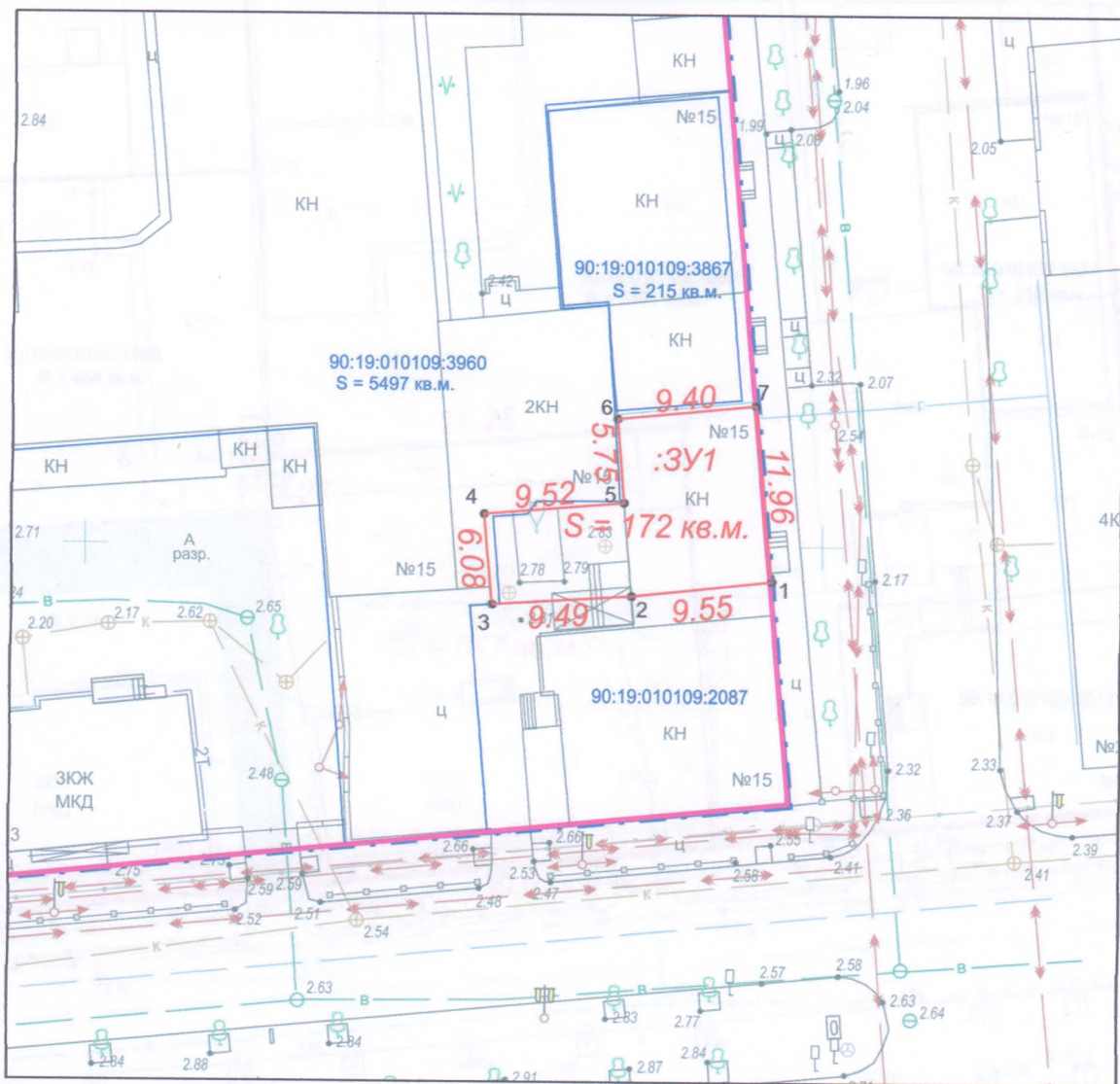
Условные обозначения:

- красные линии
- границы существующих элементов планировочной структуры
- границы публичных сервитутов
- границы существующих земельных участков
- границы образуемых земельных участков
- кадастровый номер земельного участка
- условный номер образуемого земельного участка

Чертёж межевания территории			Общий чертёж образуемых земельных участков		
Ген. директор	Пономарев Д.А.		Проект межевания территории одного элемента планировочной структуры - квартала в границах улиц: Пирогова, Госпитальная, Горбульского, Курсантов для определения местоположения границ образуемых и изменяемых участков		
Инж.-геодезист	Пономарев Д.А.				
Инж.-геодезист	Пономарева Е.Д.				
Кад. инженер	Пономарев Д.А.				
Кад. инженер	Галигузов Р.В.				
		ООО «КЕРЧЕНСКИЙ КАДАСТРОВЫЙ ЦЕНТР»	Стадия ДПТ	Лист 16	Листов 43

Квартал площадью 172 кв.м по ул. Курсантов, 15 в с/кв.м  
 ...  
 Дата: 04.11.2019 г.  
 90:19:010109:27450 :3У1

**ЧЕРТЕЖ**  
**ОБРАЗУЕМОГО ЗЕМЕЛЬНОГО УЧАСТКА**  
 по ул. Курсантов, 15 в г. Керчи  
 (масштаб 1:500)



**Условные обозначения:**

- - красные линии
- - - - границы существующих элементов планировочной структуры
- границы публичных сервитутов
- границы существующих земельных участков
- границы образуемых земельных участков
- 90:19:010109:27450 - кадастровый номер земельного участка
- :3У1 - условный номер образуемого земельного участка

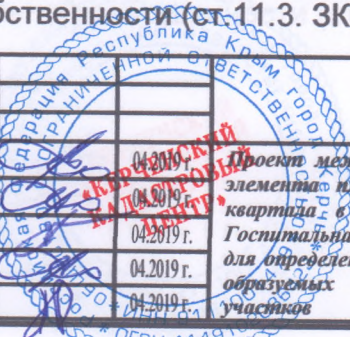
Образование земельного участка площадью 172 кв.м. по ул. Курсантов, 15 в г. Керчи (категория земель – земли населенных пунктов, вид разрешенного использования – деловое управление (код 4.1) осуществляется путем образования из земель муниципальной собственности (ст. 11.3. ЗК РФ).

Договор № 44-ПМ от 05.04.2019 г.

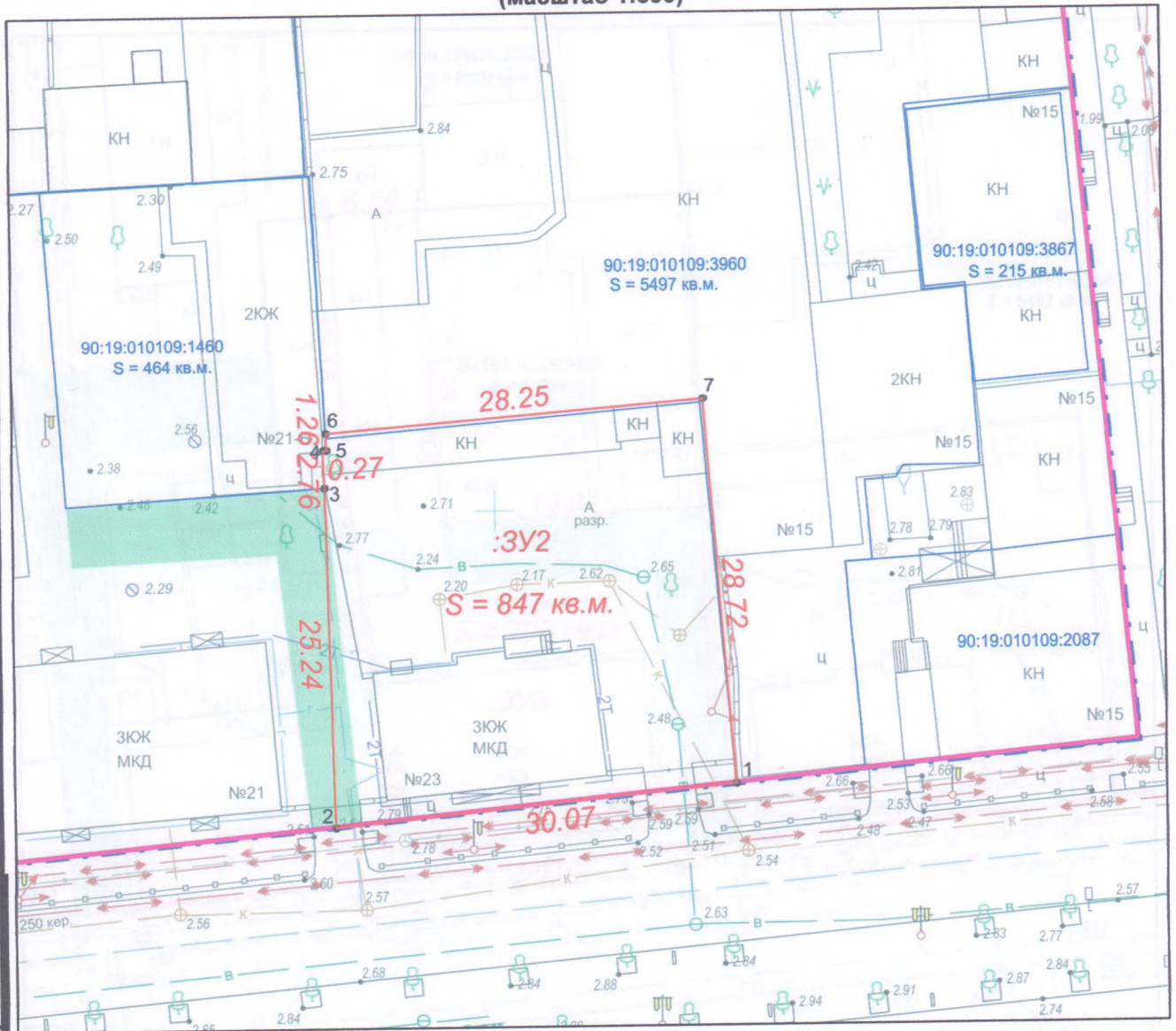
Согласовано	
Взам. инв. №	
Подпись и дата	
Инв. № подл.	

Гендиректор	Пономарев Д.А.	04.2019
Инж.-геодезист	Пономарев Д.А.	04.2019
Инж.-геодезист	Пономарева Е.Д.	04.2019 г.
Кад. инженер	Пономарев Д.А.	04.2019 г.
Кад. инженер	Галигузов Р.В.	04.2019

Стадия	Лист	Листов
ДПТ	17	43
ООО «КЕРЧЕНСКИЙ КАДАСТРОВЫЙ ЦЕНТР»		



**ЧЕРТЕЖ  
ОБРАЗУЕМОГО ЗЕМЕЛЬНОГО УЧАСТКА  
по ул.Пирогова, 23 в г.Керчи  
(масштаб 1:500)**



**Условные обозначения:**

- - красные линии
- - - - границы существующих элементов планировочной структуры
- границы публичных сервитутов
- границы существующих земельных участков
- границы образуемых земельных участков
- 90:19:010109:27450 - кадастровый номер земельного участка
- :3У1 - условный номер образуемого земельного участка

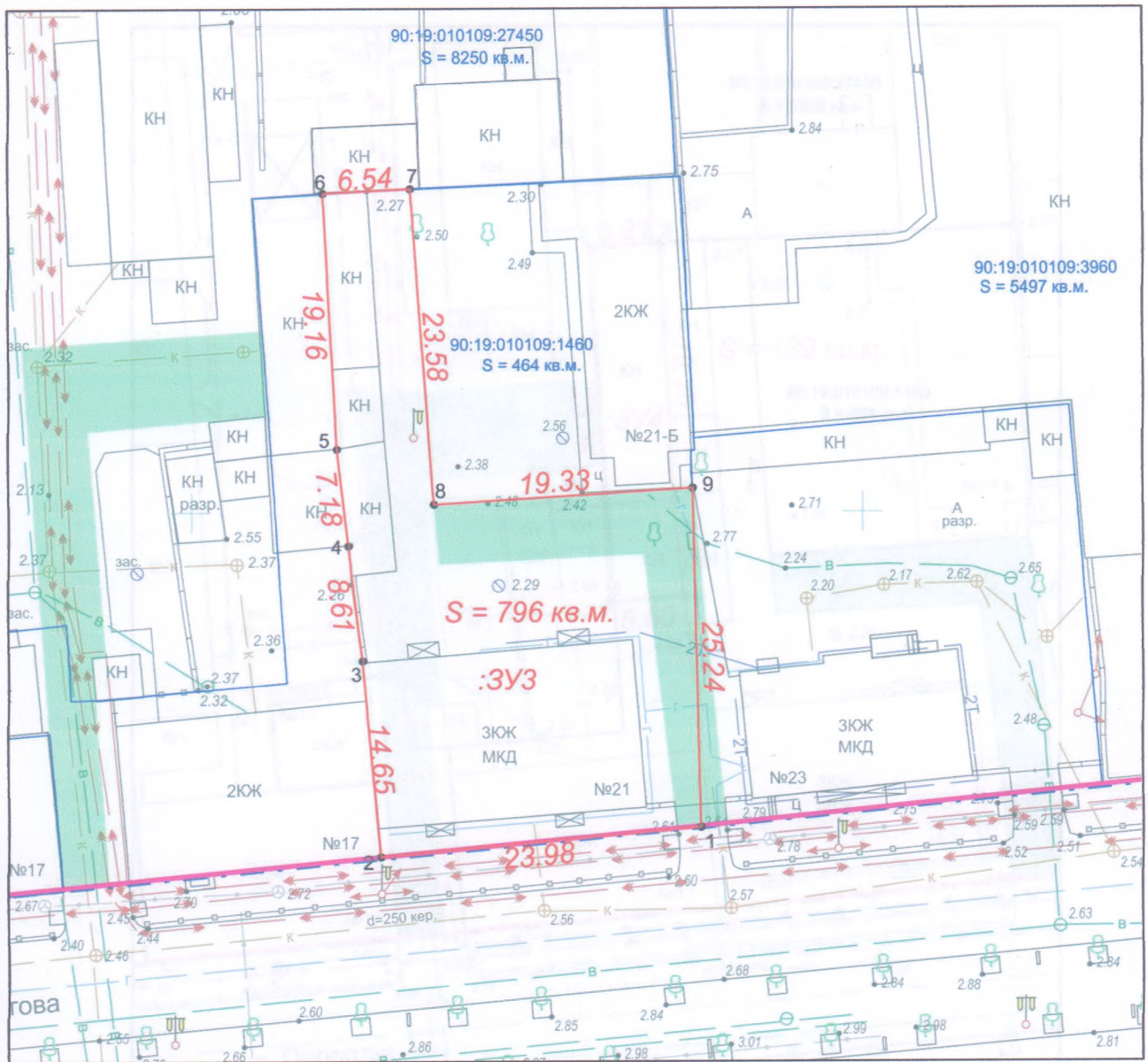
Образование земельного участка площадью 847 кв.м. по ул. Пирогова, 23 в г.Керчи (категория земель – земли населенных пунктов, вид разрешенного использования – Среднеэтажная жилая застройка (код 2.5) осуществляется путем образования из земель муниципальной собственности (ст.11.3. ЗК РФ).

Договор № 44-ПМ от 05.04.2019 г.

Инт. № подл.	Гендиректор	Пономарев Д.А.	04.2019 г.	Проект межевания территории одного элемента планировочной структуры – квартала в границах улиц: Пирогова, Госпитальная, Горбульского, Курсантов, для определения местоположения границ образуемых и изменяемых земельных участков	Стадия	Лист	Листов
	Инж.-геодезист	Пономарев Д.А.	04.2019 г.		ДПТ	18	43
Подпись и дата	Инж.-геодезист	Пономарева Е.Д.	04.2019 г.	ООО «КЕРЧЕНСКИЙ КАДАСТРОВЫЙ ЦЕНТР»			
	Кад. инженер	Пономарев Д.А.	04.2019 г.				
Взам. инв. №	Кад. инженер	Галигузов Р.В.	04.2019 г.				

Согласовано

**ЧЕРТЕЖ**  
**ОБРАЗУЕМОГО ЗЕМЕЛЬНОГО УЧАСТКА**  
 по ул.Пирогова, 21 в г.Керчи  
 (масштаб 1:500)



**Условные обозначения:**

- - красные линии
- - - - границы существующих элементов планировочной структуры
- границы публичных сервитутов
- границы существующих земельных участков
- границы образуемых земельных участков
- 90:19:010109:27450 - кадастровый номер земельного участка
- :ЗУ1 - условный номер образуемого земельного участка

Образование земельного участка площадью 796 кв.м. по ул. Пирогова, 21 в г.Керчи (категория земель – земли населенных пунктов, вид разрешенного использования – Малоэтажная многоквартирная жилая застройка (код 2.1.1) осуществляется путем образования из земель муниципальной собственности (ст.11.3. ЗК РФ).

Договор № 44-ПМ от 05.04.2019 г.

Инв. № подл.	Гендиректор	Пономарев Д.А.	04.2019 г.	Проект межевания территории одного элемента планировочной структуры – квартала в границах улиц: Пирогова, Госпитальная, Горбульского, Курсантов, для определения местоположения границ образуемых и изменяемых земельных участков
	Инж.-геодезист	Пономарев Д.А.	04.2019 г.	
	Инж.-геодезист	Пономарева Е.Д.	04.2019 г.	
	Кад. инженер	Пономарев Д.А.	04.2019 г.	
	Кад. инженер	Галигузов Р.В.	04.2019 г.	

Стадия	Лист	Листов
ДПТ	19	43

ООО «КЕРЧЕНСКИЙ  
КАДАСТРОВЫЙ ЦЕНТР»

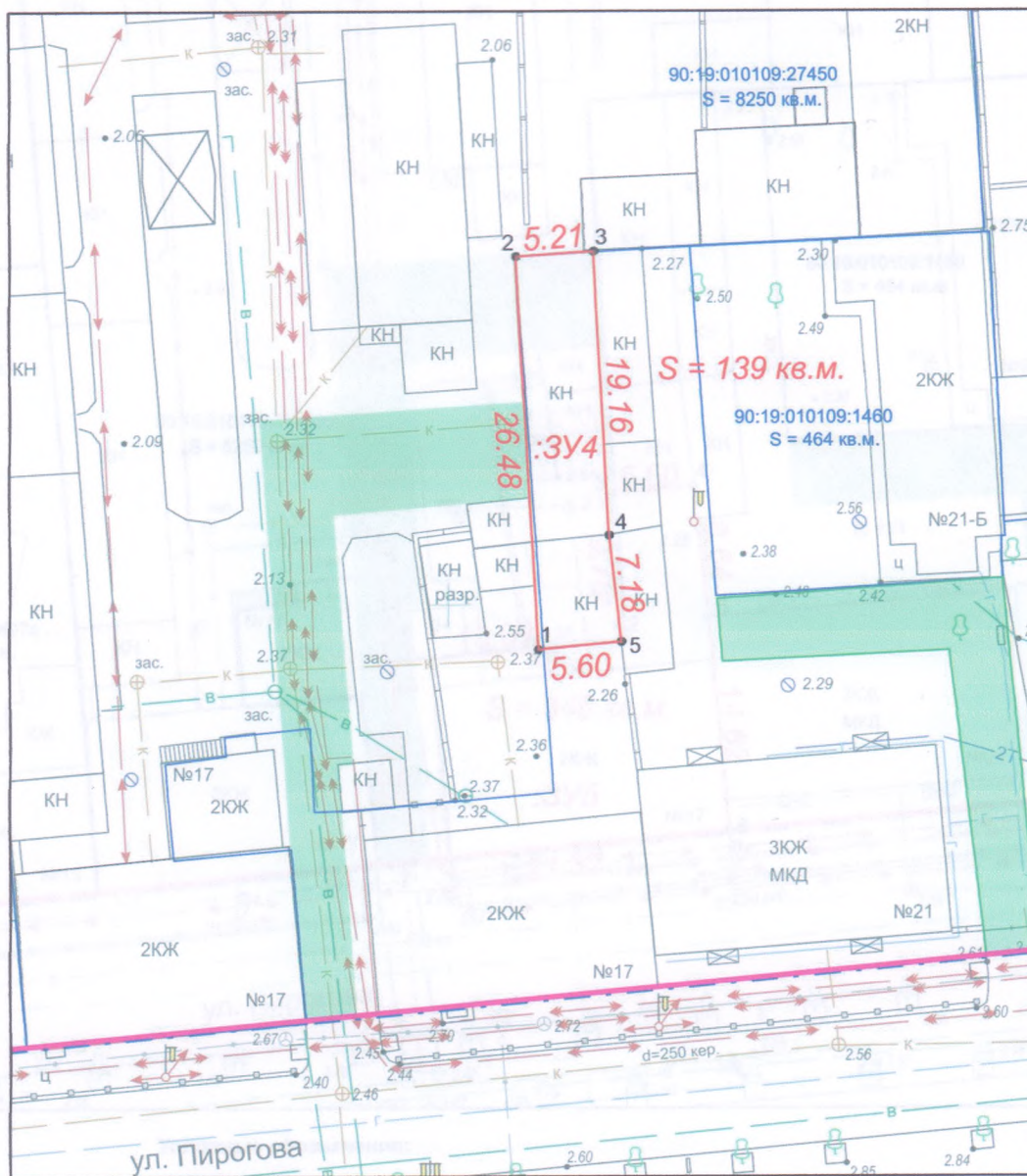
Согласовано

Взам. инв. №

Подпись и дата

Инв. № подл.

**ЧЕРТЕЖ  
ОБРАЗУЕМОГО ЗЕМЕЛЬНОГО УЧАСТКА  
по ул.Пирогова, 19 в г.Керчи  
(масштаб 1:500)**



**Условные обозначения:**

- - красные линии
- - - - границы существующих элементов планировочной структуры
- границы публичных сервитутов
- границы существующих земельных участков
- границы образуемых земельных участков
- 90:19:010109:27450 - кадастровый номер земельного участка
- :3У1 - условный номер образуемого земельного участка

Образование земельного участка площадью 139 кв.м. по ул. Пирогова, 19 в г.Керчи (категория земель – земли населенных пунктов, вид разрешенного использования – Обслуживание жилой застройки (код 2.7) осуществляется путем образования из земель муниципальной собственности (ст.11.3. ЗК РФ).

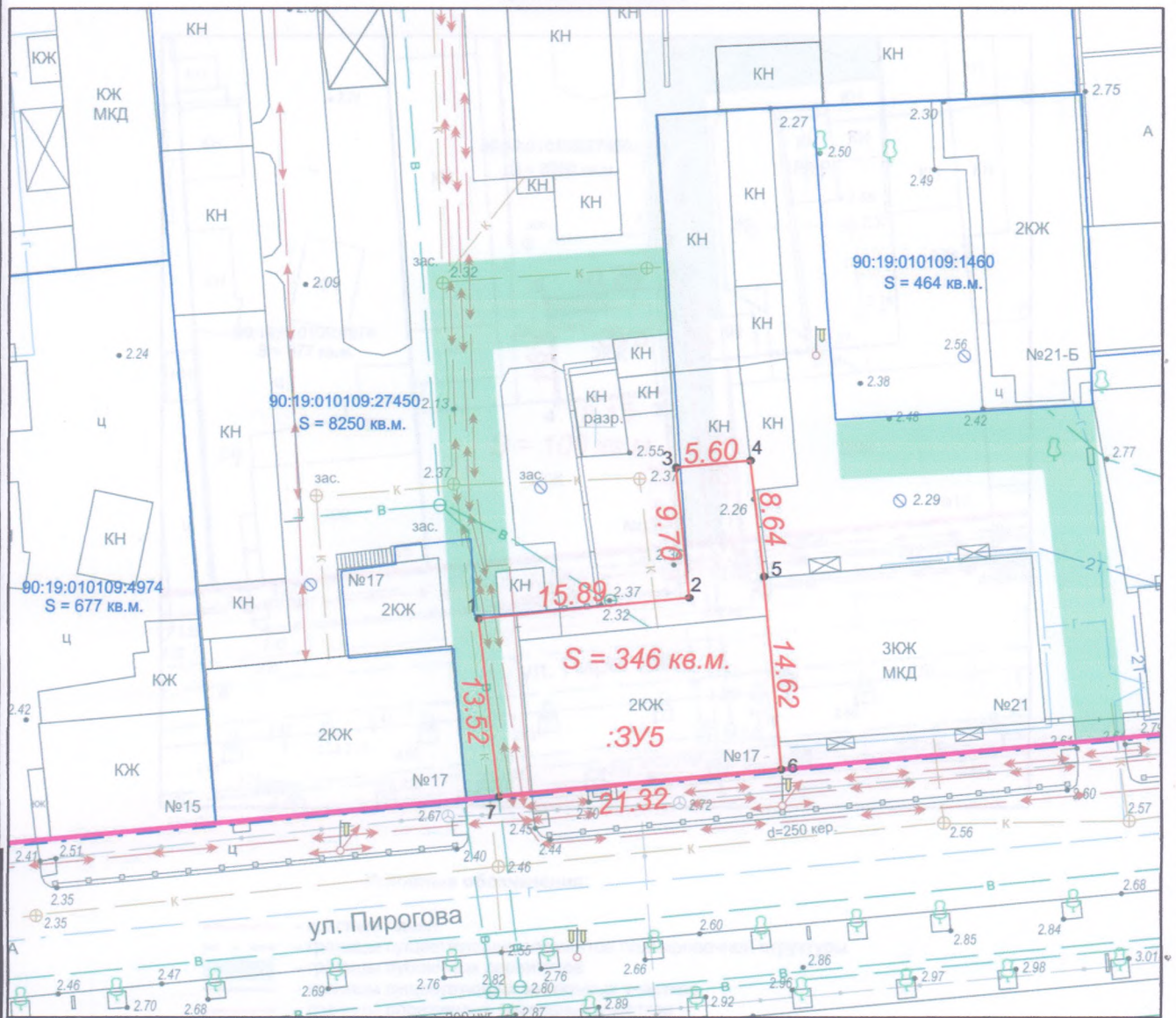
Договор № 44-ПМ от 05.04.2019 г.

Согласовано  
Взам. инв. №  
Подпись и дата  
Инв. № подл.

Гендиректор	Пономарев Д.А.	04.2019 г.	<p align="center"><b>КЕРЧЕНСКИЙ КАДАСТРОВЫЙ ЦЕНТР</b></p> <p align="center">Проект межевания территории одного элемента планировочной структуры – квартиры в границах улиц: Пирогова, Госпитальная, Горбульского, Курсантов, для определения местоположения границ образуемых и изменяемых земельных участков</p>
Инж.-геодезист	Пономарев Д.А.	04.2019 г.	
Инж.-геодезист	Пономарева Е.Д.	04.2019 г.	
Кад. инженер	Пономарев Д.А.	04.2019 г.	
Кад. инженер	Галигузов Р.В.	04.2019 г.	

Стадия	Лист	Листов
ДПТ	20	43
ООО «КЕРЧЕНСКИЙ КАДАСТРОВЫЙ ЦЕНТР»		

**ЧЕРТЕЖ  
ОБРАЗУЕМОГО ЗЕМЕЛЬНОГО УЧАСТКА  
по ул.Пирогова, 17 в г.Керчи  
(масштаб 1:500)**



**Условные обозначения:**

- - красные линии
- - - - границы существующих элементов планировочной структуры
- границы публичных сервитутов
- границы существующих земельных участков
- границы образуемых земельных участков
- 90:19:010109:27450 - кадастровый номер земельного участка
- :3У5 - условный номер образуемого земельного участка

**Образование земельного участка площадью 346кв.м. по ул. Пирогова, 17 в г.Керчи (категория земель – земли населенных пунктов, вид разрешенного использования – Малоэтажная многоквартирная жилая застройка (код 2.1.1) осуществляется путем образования из земель муниципальной собственности (ст.11.3. ЗК РФ).**

Договор № 44-ПМ от 05.04.2019 г.

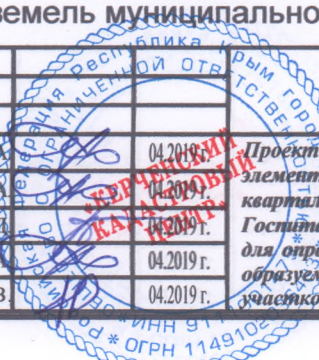
Инт. № подл.	Гендиректор	Пономарев Д.А.	04.2019г.	Проект межевания территории одного элемента планировочной структуры – квартала в границах улиц: Пирогова, Госпитальная, Горбульского, Курсантов, для определения местоположения границ образуемых и изменяемых земельных участков
	Инж.-геодезист	Пономарев Д.А.	04.2019г.	
	Инж.-геодезист	Пономарева Е.В.	04.2019г.	
	Кад. инженер	Пономарев Д.А.	04.2019г.	
	Кад. инженер	Галигузов Р.В.	04.2019г.	

Стадия	Лист	Листов
ДПТ	21	43

ООО «КЕРЧЕНСКИЙ  
КАДАСТРОВЫЙ ЦЕНТР»

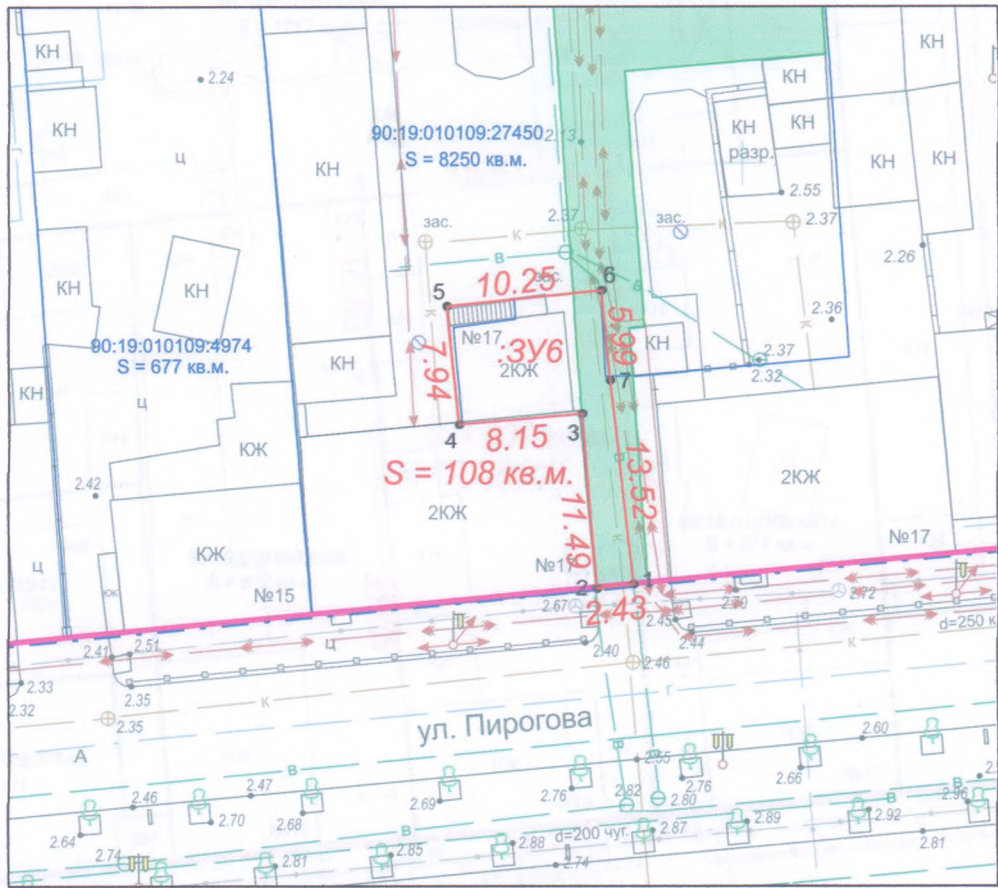
Согласовано

Взам. инв. №  
Подпись и дата





**ЧЕРТЕЖ  
ОБРАЗУЕМОГО ЗЕМЕЛЬНОГО УЧАСТКА  
по ул.Пирогова, 17 в г.Керчи  
(масштаб 1:500)**



**Условные обозначения:**

- - красные линии
- - - - границы существующих элементов планировочной структуры
- - границы публичных сервитутов
- - границы существующих земельных участков
- - границы образуемых земельных участков
- 90:19:010109:27450 - кадастровый номер земельного участка
- :3У1 - условный номер образуемого земельного участка

Образование земельного участка площадью 108 кв.м. по ул. Пирогова, 17 в г.Керчи (категория земель – земли населенных пунктов, вид разрешенного использования – Малоэтажная многоквартирная жилая застройка (код 2.1.1) осуществляется путем образования из земель муниципальной собственности (ст.11.3. ЗК РФ).

Договор № 44-ПМ от 05.04.2019 г.

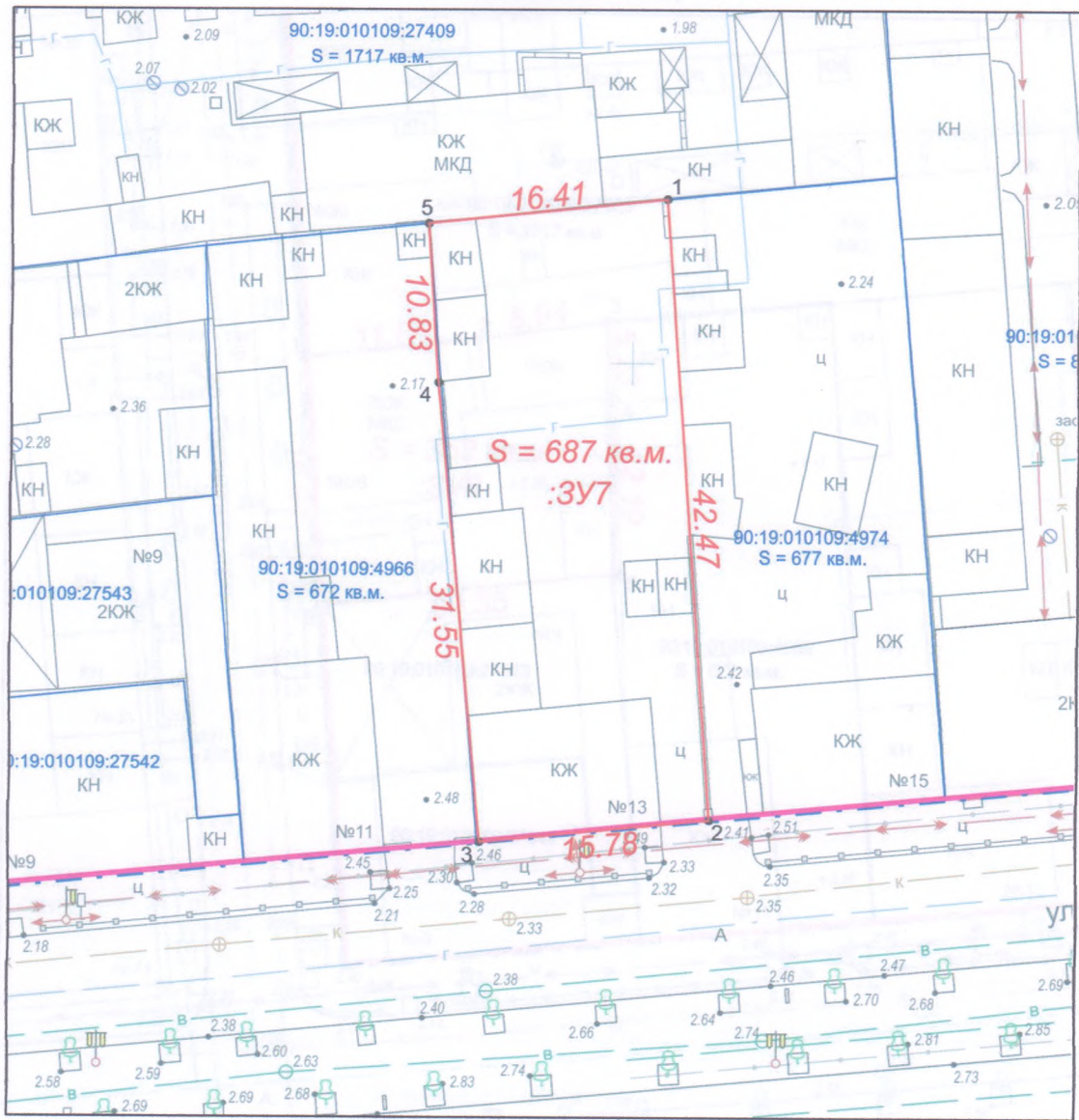
Согласовано

Ивл. № подл.	Подпись и дата	Взам. инв. №
Гендиректор Пономарев Д.А.	04.2019 г.	
Инж.-геодезист Пономарев Д.А.	04.2019 г.	
Инж.-геодезист Пономарева Е.Д.	04.2019 г.	
Кад. инженер Пономарев Д.А.	04.2019 г.	
Кад. инженер Галигузов Р.В.	04.2019 г.	

Проект межевания территории одного элемента планировочной структуры – квартала в границах улиц: Пирогова, Гостипальная, Горбульского, Курсантов, для определения местоположения границ образуемых и изменяемых земельных участков

Стадия	Лист	Листов
ДПТ	22	43
ООО «КЕРЧЕНСКИЙ КАДАСТРОВЫЙ ЦЕНТР»		

**ЧЕРТЕЖ  
ОБРАЗУЕМОГО ЗЕМЕЛЬНОГО УЧАСТКА  
по ул.Пирогова, 13 в г.Керчи  
(масштаб 1:500)**



Условные обозначения:

- - красные линии
- - - - границы существующих элементов планировочной структуры
- границы публичных сервитутов
- границы существующих земельных участков
- границы образуемых земельных участков
- 90:19:010109:27450 - кадастровый номер земельного участка
- :3У7 - условный номер образуемого земельного участка

Образование земельного участка площадью 687 кв.м. по ул. Пирогова, 13 в г.Керчи (категория земель – земли населенных пунктов, вид разрешенного использования – Для индивидуального жилищного строительства (код 2.1) осуществляется путем образования из земель муниципальной собственности (ст.11.3. ЗК РФ).

Договор № 44-ПМ от 05.04.2019 г.

Инв. № подл.	Гендиректор	Пономарев Д.А.	04.2019 г.	Проект межевания территории одного элемента планировочной структуры – квартала в границах улиц: Пирогова, Госпитальная, Горбульского, Курсантов, для определения местоположения границ образуемых и изменяемых земельных участков
Подпись и дата	Инж.-геодезист	Пономарев Д.А.	04.2019 г.	
Взам. инв. №	Инж.-геодезист	Пономарева Е.Д.	04.2019 г.	
	Кад. инженер	Пономарев Д.А.	04.2019 г.	
	Кад. инженер	Галигузов Р.В.	04.2019 г.	

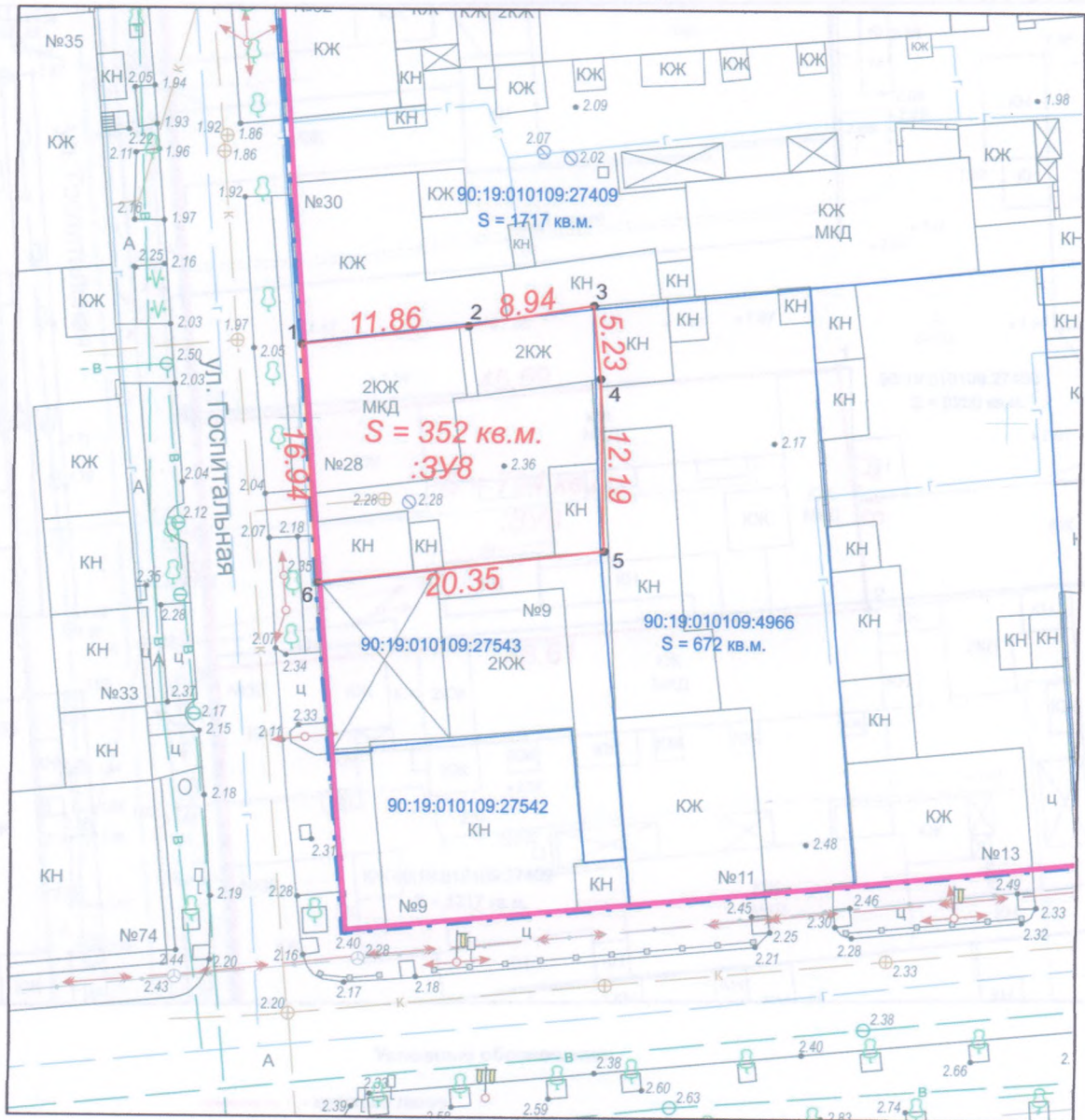
Стадия	Лист	Листов
ДПТ	23	43

ООО «КЕРЧЕНСКИЙ  
КАДАСТРОВЫЙ ЦЕНТР»

Согласовано



**ЧЕРТЕЖ  
ОБРАЗУЕМОГО ЗЕМЕЛЬНОГО УЧАСТКА  
по ул. Госпитальная, 28 в г. Керчи  
(масштаб 1:500)**



**Условные обозначения:**

- - красные линии
- - - - границы существующих элементов планировочной структуры
- границы публичных сервитутов
- границы существующих земельных участков
- границы образуемых земельных участков
- 90:19:010109:27450 - кадастровый номер земельного участка
- :3У1 - условный номер образуемого земельного участка

Образование земельного участка площадью 352 кв.м. по ул. Госпитальная, 28 в г. Керчи (категория земель – земли населенных пунктов, вид разрешенного использования – Малоэтажная многоквартирная жилая застройка (код 2.1.1) осуществляется путем образования из земель муниципальной собственности (ст.11.3. ЗК РФ).

Договор № 44-ПМ от 05.04.2019 г.

Согласовано	Взам. инв. №	
	Подпись и дата	
Инв. № подл.	Гендиректор	Пономарев Д.А.
	Инж.-геодезист	Пономарев Д.А.
	Инж.-геодезист	Пономарева Е.Д.
	Кад. инженер	Пономарев Д.А.
	Кад. инженер	Галигузов Р.В.

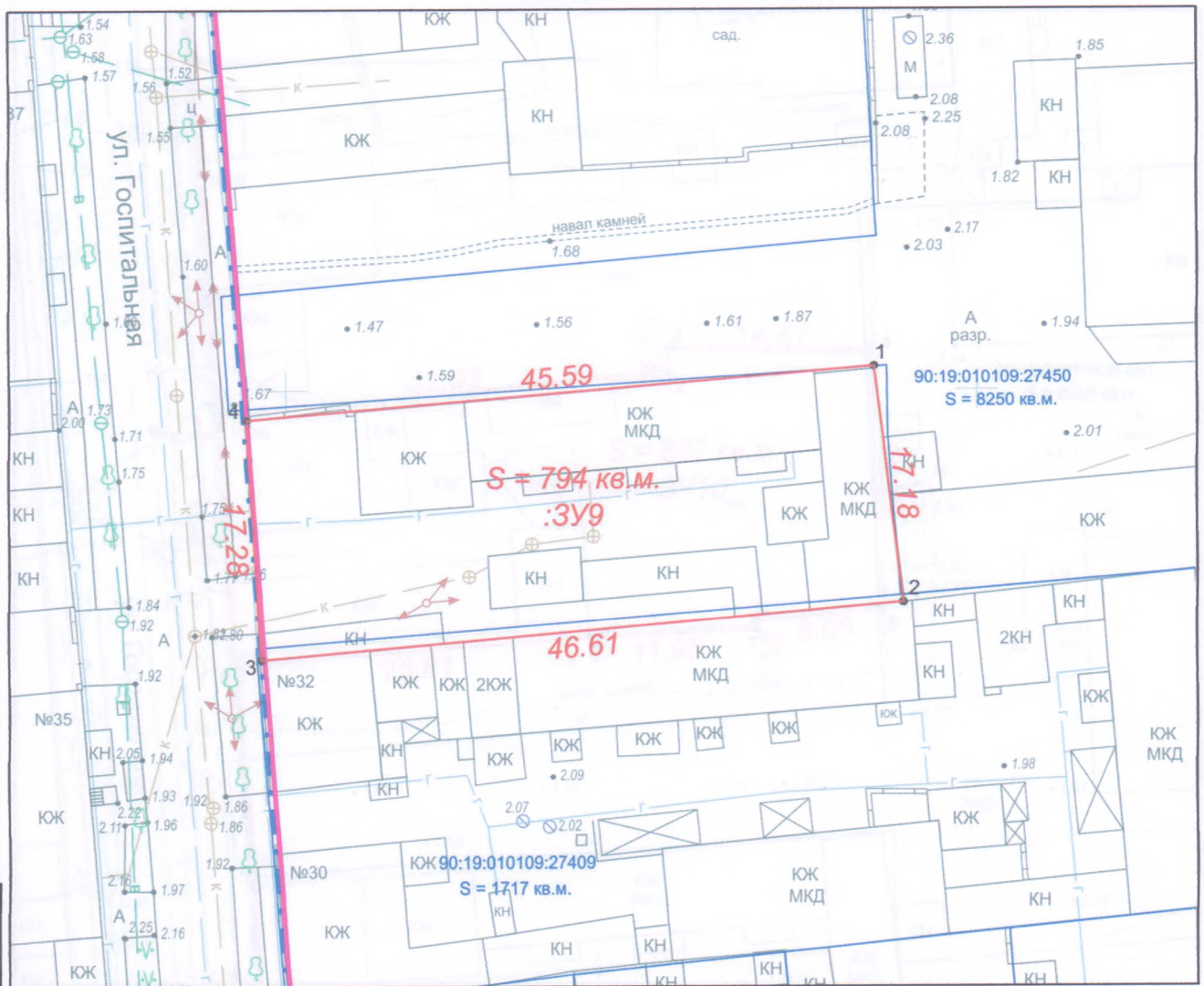


Проект межевания территории одного элемента планировочной структуры – квартала в границах улиц: Пирогова, Госпитальная, Горбульского, Курсантов, для определения местоположения границ образуемых и изменяемых земельных участков

Стадия	Лист	Листов
ДПТ	24	43

ООО «КЕРЧЕНСКИЙ  
КАДАСТРОВЫЙ ЦЕНТР»

**ЧЕРТЕЖ  
ОБРАЗУЕМОГО ЗЕМЕЛЬНОГО УЧАСТКА  
по ул. Госпитальная, 32 в г. Керчи  
(масштаб 1:500)**



**Условные обозначения:**

- - красные линии
- - границы существующих элементов планировочной структуры
- - границы публичных сервитутов
- - границы существующих земельных участков
- - границы образуемых земельных участков
- 90:19:010109:27450 - кадастровый номер земельного участка
- :3У1 - условный номер образуемого земельного участка

Образование земельного участка площадью 794 кв.м. по ул. Госпитальная, 32 в г. Керчи (категория земель – земли населенных пунктов, вид разрешенного использования – Малоэтажная многоквартирная жилая застройка (код 2.1.1) осуществляется путем образования из земель муниципальной собственности (ст.11.3. ЗК РФ).

Договор № 44-ПМ от 05.04.2019 г.

Гендиректор	Пономарев Д.А.	04.2019 г.	Проект межевания территории одного элемента планировочной структуры – квартала в границах улиц: Пирогова, Госпитальная, Горбульского, Курсантов, для определения местоположения границ образуемых и изменяемых земельных участков
Инж.-геодезист	Пономарев Д.А.	04.2019 г.	
Инж.-геодезист	Пономарева Е.Д.	04.2019 г.	
Кад. инженер	Пономарев Д.А.	04.2019 г.	
Кад. инженер	Галигузов Р.В.	04.2019 г.	

Стадия	Лист	Листов
ДПТ	25	43

ООО «КЕРЧЕНСКИЙ  
КАДАСТРОВЫЙ ЦЕНТР»

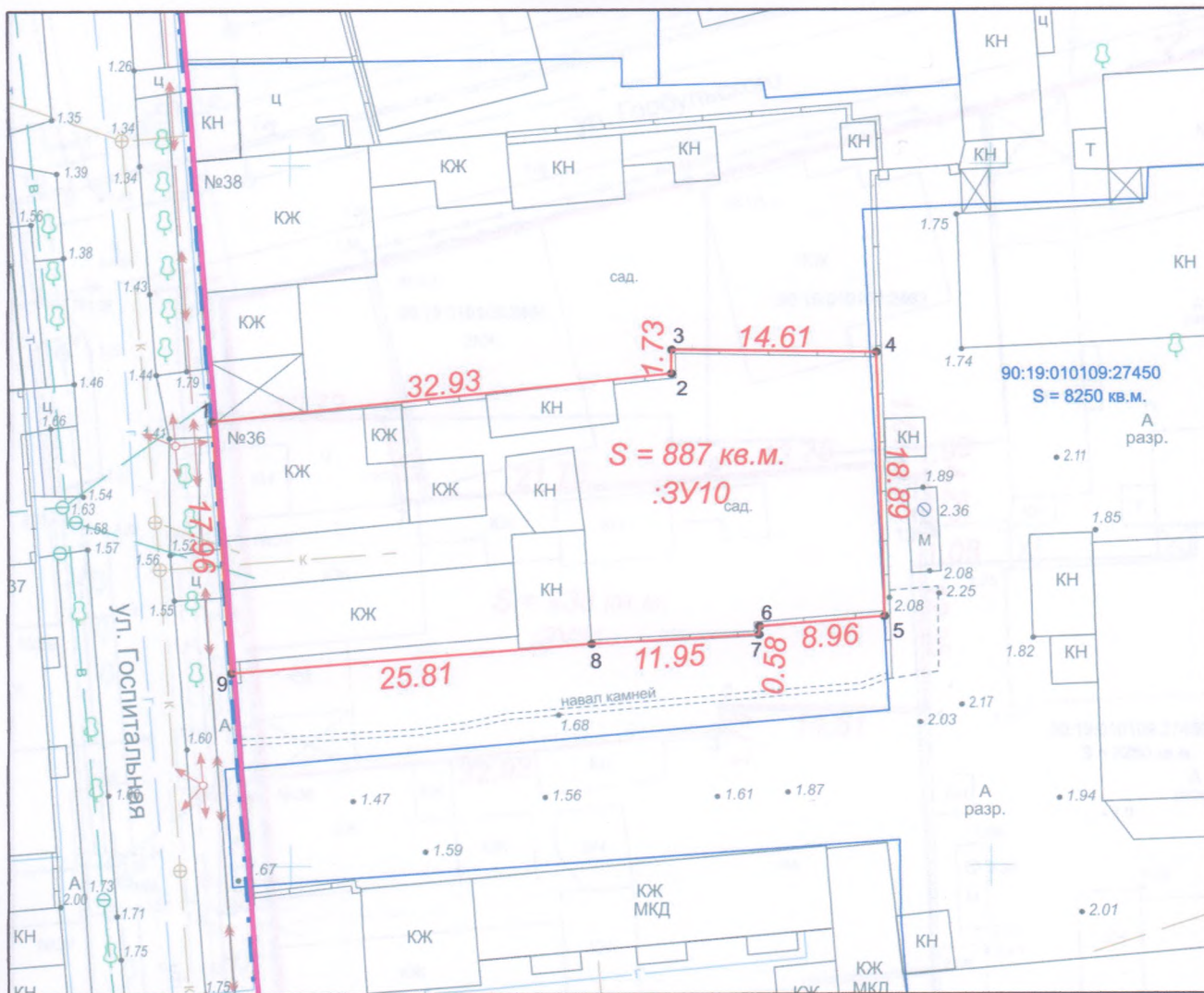
Согласовано

Взам. инв. №

Подпись и дата

Инв. № подл.

**ЧЕРТЕЖ  
ОБРАЗУЕМОГО ЗЕМЕЛЬНОГО УЧАСТКА  
по ул. Госпитальная, 36 в г.Керчи  
(масштаб 1:500)**



**Условные обозначения:**

- - красные линии
- - границы существующих элементов планировочной структуры
- - границы публичных сервитутов
- - границы существующих земельных участков
- - границы образуемых земельных участков
- 90:19:010109:27450 - кадастровый номер земельного участка
- :ЗУ1 - условный номер образуемого земельного участка

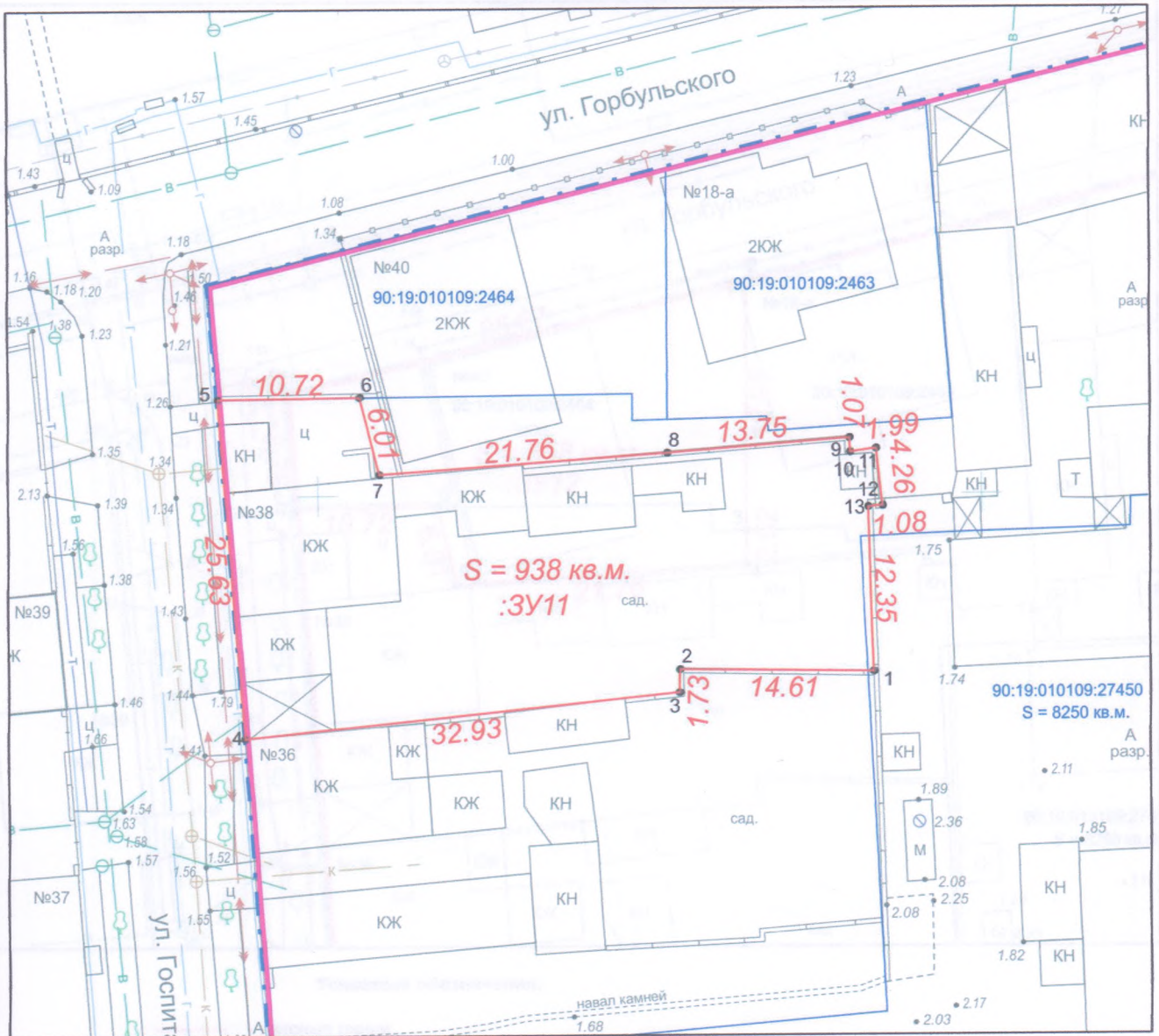
Образование земельного участка площадью 887 кв.м. по ул. Госпитальная, 36 в г.Керчи (категория земель – земли населенных пунктов, вид разрешенного использования – Малоэтажная многоквартирная жилая застройка (код 2.1.1) осуществляется путем образования из земель муниципальной собственности (ст.11.3. ЗК РФ).

Договор № 44-ПМ от 05.04.2019 г.

Инв. № подл.	Гендиректор	Пономарев Д.А.	04.2019 г.	Проект межевания территории одного элемента планировочной структуры – квартала в границах улиц: Пирогова, Госпитальная, Горбульского, Курсантов, для определения местоположения границ образуемых и изменяемых земельных участков	Стадия	Лист	Листов
	Инж.-геодезист	Пономарев Д.А.	04.2019 г.		ДПТ	26	43
Подпись и дата	Инж.-геодезист	Пономарева Е.Д.	04.2019 г.		ООО «КЕРЧЕНСКИЙ КАДАСТРОВЫЙ ЦЕНТР»		
Взам. инв. №	Кад. инженер	Пономарев Д.А.	04.2019 г.				
Согласовано	Кад. инженер	Галигузов Р.В.	04.2019 г.				



**ЧЕРТЕЖ  
ОБРАЗУЕМОГО ЗЕМЕЛЬНОГО УЧАСТКА  
по ул. Госпитальная, 38 в г.Керчи  
(масштаб 1:500)**



**Условные обозначения:**

- - красные линии
- - - - границы существующих элементов планировочной структуры
- - границы публичных сервитутов
- - границы существующих земельных участков
- - границы образуемых земельных участков
- 90:19:010109:27450 - кадастровый номер земельного участка
- :3У1 - условный номер образуемого земельного участка

Образование земельного участка площадью 938 кв.м. по ул. Госпитальная, 38 в г.Керчи (категория земель – земли населенных пунктов, вид разрешенного использования – Малоэтажная многоквартирная жилая застройка (код 2.1.1) осуществляется путем образования из земель муниципальной собственности (ст.11.3. ЗК РФ).

Договор № 44-ПМ от 05.04.2019 г.

Гендиректор	Пономарев Д.А.	04.2019 г.	Проект межевания территории одного элемента планировочной структуры – квартала в границах улиц: Пирогова, Госпитальная, Горбульского, Курсантов, для определения местоположения границ образуемых и изменяемых земельных участков
Инж.-геодезист	Пономарев Д.А.	04.2019 г.	
Инж.-геодезист	Пономарева Е.Д.	04.2019 г.	
Кад. инженер	Пономарев Д.А.	04.2019 г.	
Кад. инженер	Галигузов Р.В.	04.2019 г.	

Стадия	Лист	Листов
ДПТ	27	43

ООО «КЕРЧЕНСКИЙ  
КАДАСТРОВЫЙ ЦЕНТР»

Согласовано

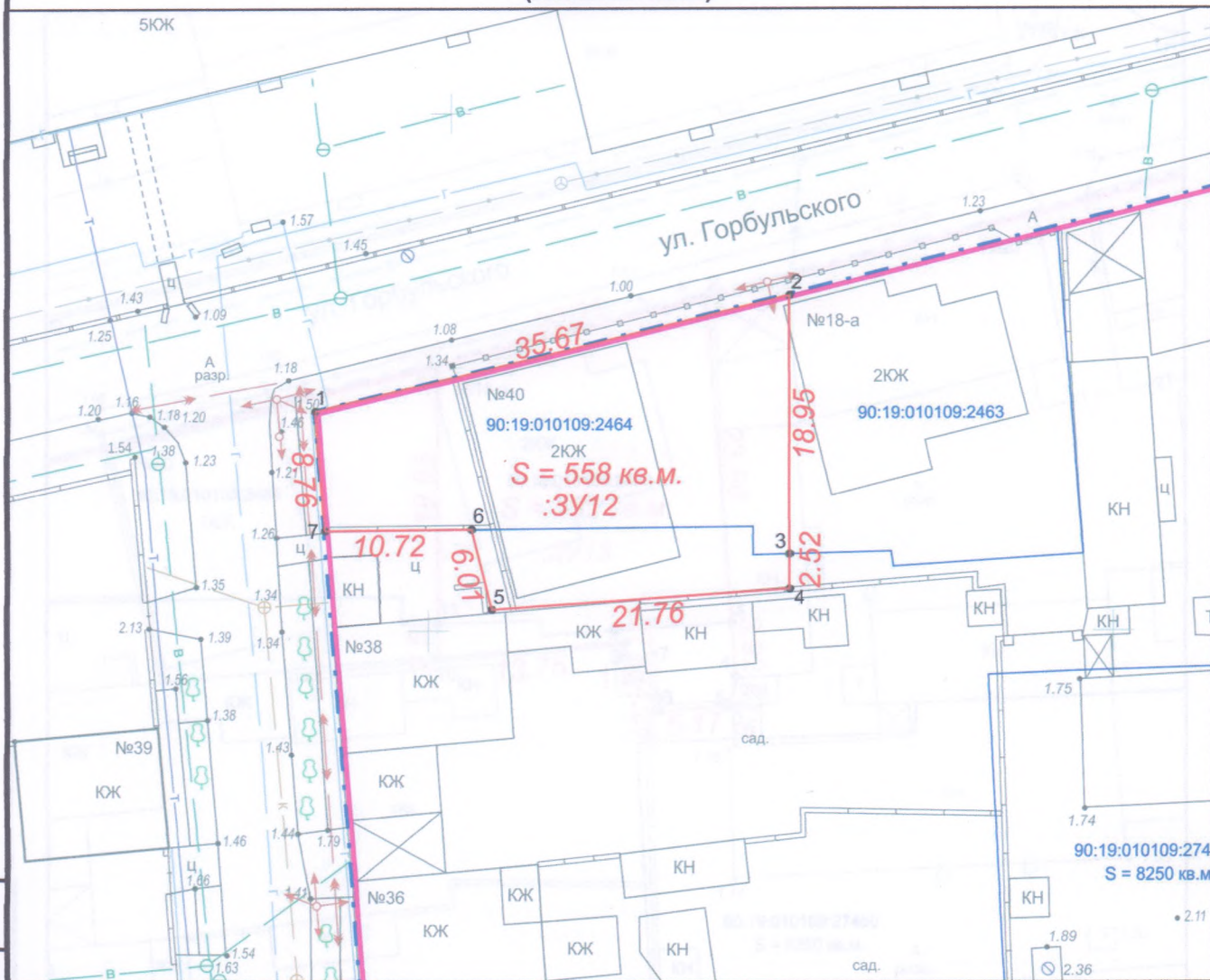
Взам. инв. №

Подпись и дата

Инв. № подл.



**ЧЕРТЕЖ  
ОБРАЗУЕМОГО ЗЕМЕЛЬНОГО УЧАСТКА  
по ул. Госпитальная, 40 в г.Керчи  
(масштаб 1:500)**



**Условные обозначения:**

- - красные линии
- - - - границы существующих элементов планировочной структуры
- - границы публичных сервитутов
- - границы существующих земельных участков
- - границы образуемых земельных участков
- 90:19:010109:27450 - кадастровый номер земельного участка
- :3У1 - условный номер образуемого земельного участка

Образование земельного участка площадью 558 кв.м. по ул. Госпитальная, 40 в г.Керчи (категория земель – земли населенных пунктов, вид разрешенного использования – для индивидуального жилищного строительства) осуществляется в результате перераспределения земель общей площадью 111 кв.м. находящихся в муниципальной собственности и земельного участка площадью 447 кв.м., кадастровый номер 90:19:010109:2464, по ул. Госпитальная, 40 в г.Керчи (категория земель – земли населенных пунктов, вид разрешенного использования – для индивидуального жилищного строительства), находящегося в частной собственности (ст.11.7., подпункт 3) пункта 1 ст.39.28. ЗК РФ).

Договор № 44-ПМ от 05.04.2019 г.

Инв. № подл.	Гендиректор	Пономарев Д.А.		Проект межевания территории одного элемента планировочной структуры – квартала в границах улиц: Пирогова, Госпитальная, Горбульского, Курсантов, для определения местоположения границ образуемых и изменяемых земельных участков
	Инж.-геодезист	Пономарев Д.А.		
	Инж.-геодезист	Пономарева В.Д.		
	Кад. инженер	Пономарев Д.А.		
	Кад. инженер	Галигузов Р.В.		

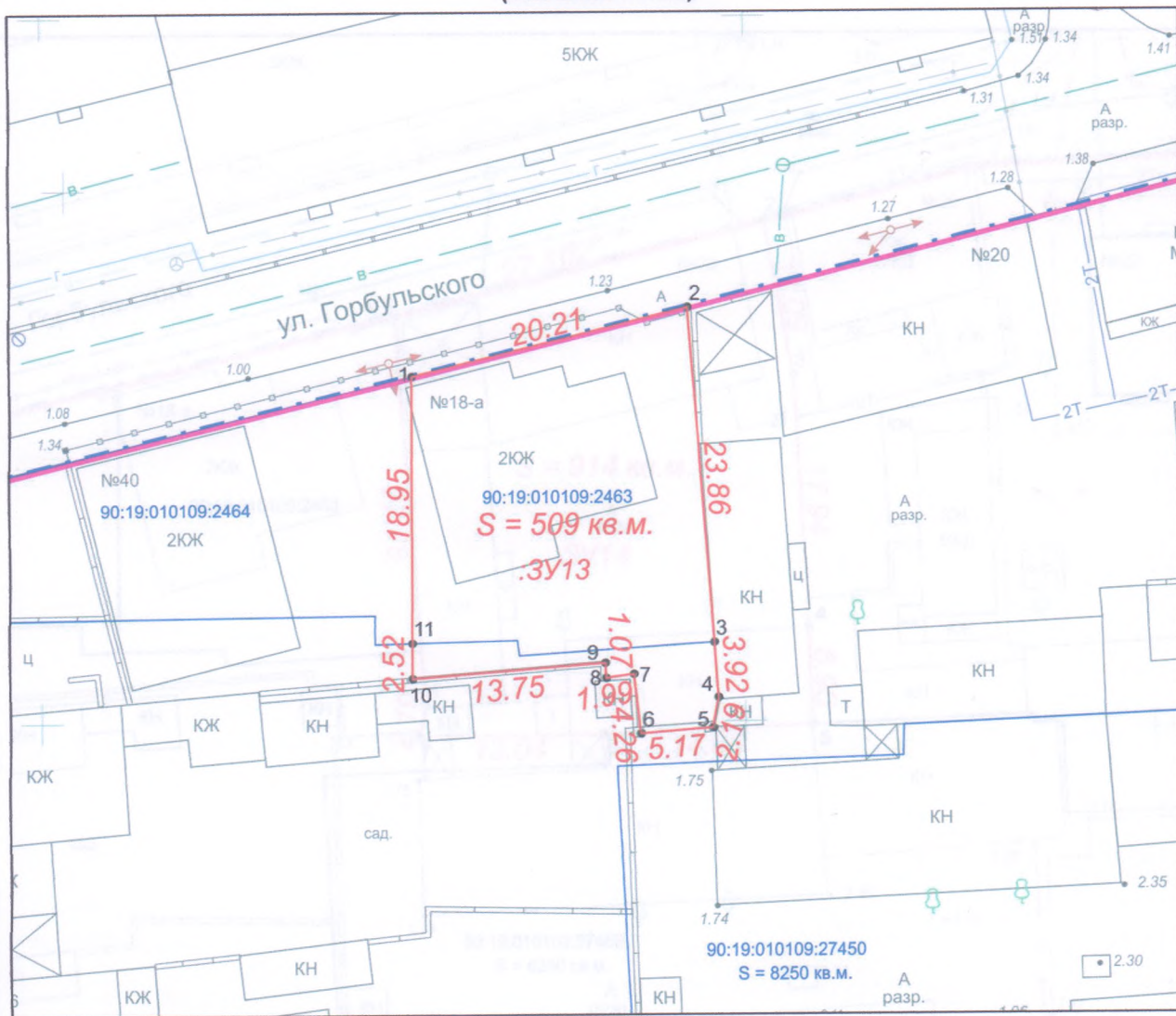
Стадия	Лист	Листов
ДПТ	28	43
ООО «КЕРЧЕНСКИЙ КАДАСТРОВЫЙ ЦЕНТР»		

Согласовано

Взам. инв. №

Подпись и дата

**ЧЕРТЕЖ**  
**ОБРАЗУЕМОГО ЗЕМЕЛЬНОГО УЧАСТКА**  
 по ул.Горбульского, 18а в г.Керчи  
 (масштаб 1:500)



**Условные обозначения:**

- - красные линии
- - - границы существующих элементов планировочной структуры
- границы публичных сервитутов
- границы существующих земельных участков
- границы образуемых земельных участков
- 90:19:010109:27450 - кадастровый номер земельного участка
- 3У13 - условный номер образуемого земельного участка

Образование земельного участка площадью 509 кв.м. по ул. Горбульского, 18а в г.Керчи (категория земель – земли населенных пунктов, вид разрешенного использования – для индивидуального жилищного строительства) осуществляется в результате перераспределения земель общей площадью 62 кв.м. находящихся в муниципальной собственности и земельного участка площадью 447 кв.м., кадастровый номер 90:19:010109:2463, по ул. Горбульского, 18а в г.Керчи (категория земель – земли населенных пунктов, вид разрешенного использования – для индивидуального жилищного строительства), находящегося в частной собственности (ст.11.7., подпункт 3) пункта 1 ст.39.28. ЗК РФ).

Договор № 44-ПМ от 05.04.2019 г.

Проект межевания территории одного элемента планировочной структуры – квартала в границах улиц: Пирогова, Госпитальная, Горбульского, Курсантов, для определения местоположения границ образуемых и изменяемых земельных участков

Стадия	Лист	Листов
ДПТ	29	43

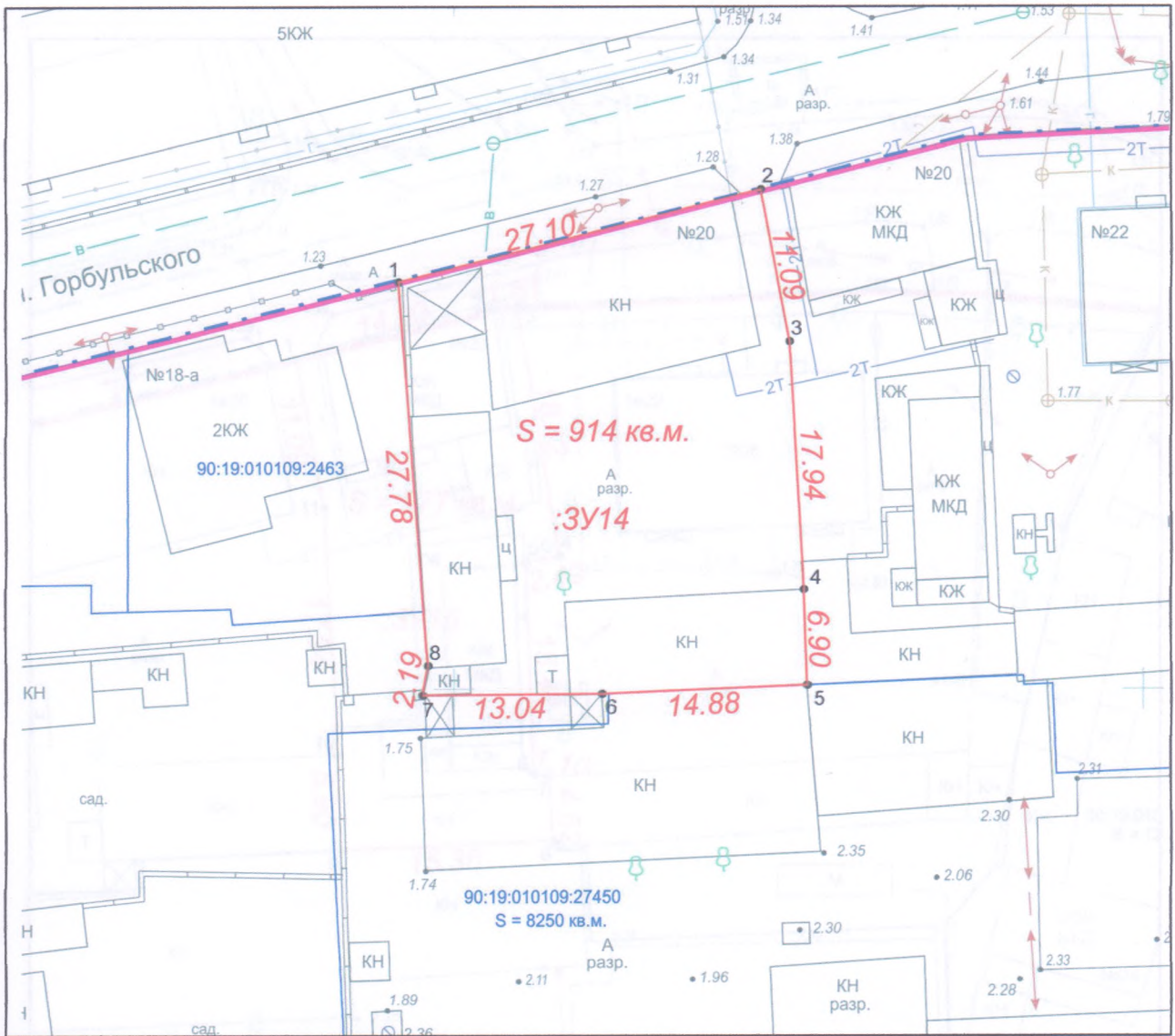
**ООО «КЕРЧЕНСКИЙ  
КАДАСТРОВЫЙ ЦЕНТР»**

Инв. № подл.	Гендиректор	Пономарев Д.А.	04.2019 г.
	Инж.-геодезист	Пономарев Д.А.	04.2019 г.
	Инж.-геодезист	Пономарева Е.Д.	04.2019 г.
	Кад. инженер	Пономарев Д.А.	04.2019 г.
Подпись и дата	Кад. инженер	Галигузов Р.В.	04.2019 г.
	Взам. инв. №		
Согласовано			





**ЧЕРТЕЖ  
ОБРАЗУЕМОГО ЗЕМЕЛЬНОГО УЧАСТКА  
по ул. Горбульского, 20 в г.Керчи  
(масштаб 1:500)**



**Условные обозначения:**

- - красные линии
- - - - границы существующих элементов планировочной структуры
- границы публичных сервитутов
- границы существующих земельных участков
- границы образуемых земельных участков
- 90:19:010109:27450 - кадастровый номер земельного участка
- :3У1 - условный номер образуемого земельного участка

**Образование земельного участка площадью 914 кв.м. по ул. Горбульского, 20 в г.Керчи (категория земель – земли населенных пунктов, вид разрешенного использования – Административные здания организаций, обеспечивающих предоставление коммунальных услуг (код 3.1.2) осуществляется путем образования из земель муниципальной собственности (ст.11.3. ЗК РФ).**

**Договор № 44-ПМ от 05.04.2019 г.**

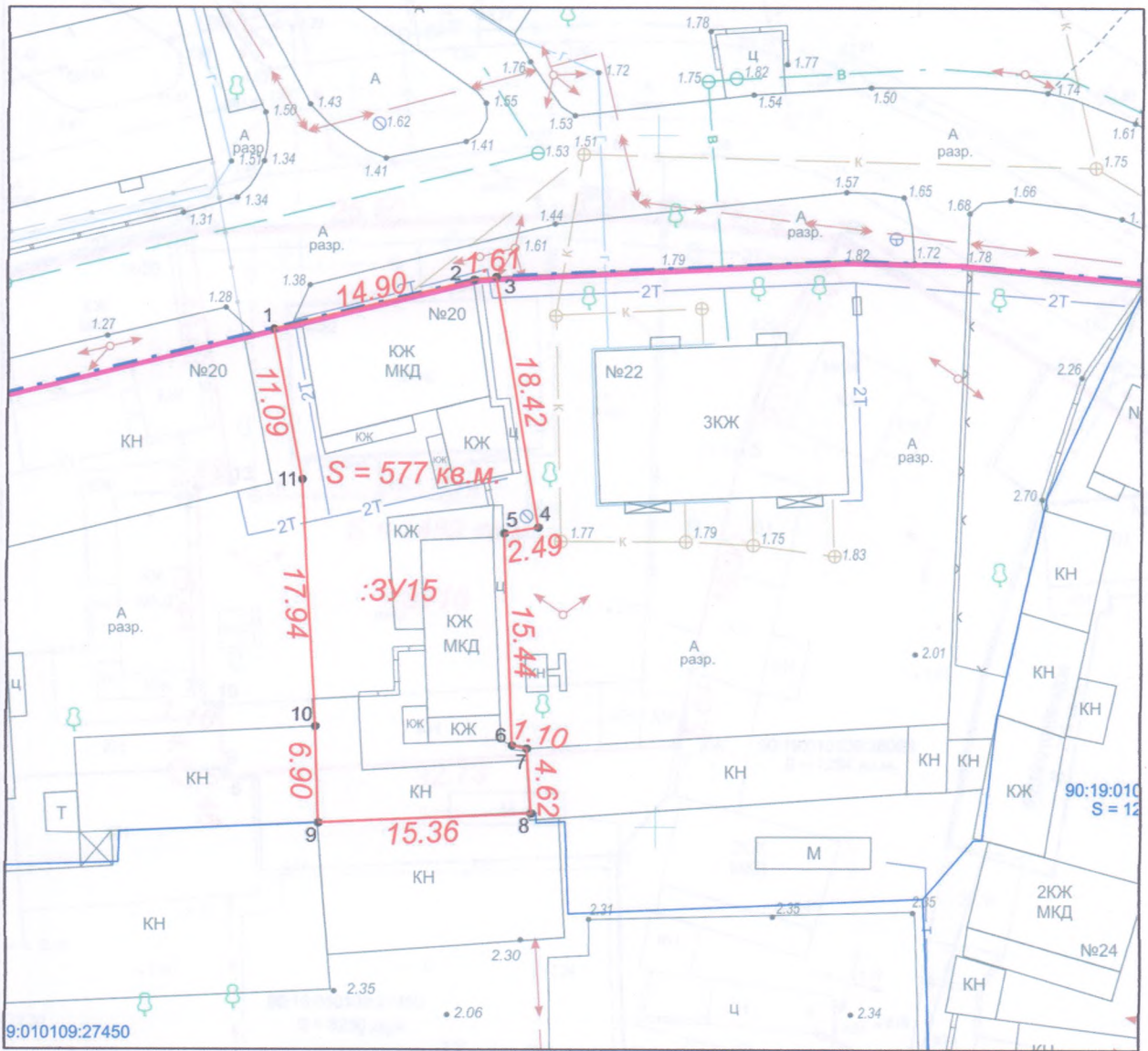
Согласовано  
Взам. инв. №  
Подпись и дата  
Инв. № подл.

Гендиректор	Пономарев Д.А.	04.2019 г.
Инж.-геодезист	Пономарев Д.А.	04.2019 г.
Инж.-геодезист	Пономарева Е.Д.	04.2019 г.
Кад. инженер	Пономарев Д.А.	04.2019 г.
Кад. инженер	Галигузов Р.В.	04.2019 г.

*Проект межевания территории одного элемента планировочной структуры – квартала в границах улиц: Пирогова, Госпитальная, Горбульского, Курсантов, для определения местоположения границ образуемых и изменяемых земельных участков*

Стадия	Лист	Листов
ДПТ	30	43
ООО «КЕРЧЕНСКИЙ КАДАСТРОВЫЙ ЦЕНТР»		

**ЧЕРТЕЖ  
ОБРАЗУЕМОГО ЗЕМЕЛЬНОГО УЧАСТКА  
по ул. Горбульского, 20 в г. Керчи  
(масштаб 1:500)**



**Условные обозначения:**

- - красные линии
- - - - границы существующих элементов планировочной структуры
- - границы публичных сервитутов
- - границы существующих земельных участков
- - границы образуемых земельных участков
- 90:19:0109:27450 - кадастровый номер земельного участка
- :3У15 - условный номер образуемого земельного участка

Образование земельного участка площадью 577 кв.м. по ул. Горбульского, 20 в г. Керчи (категория земель – земли населенных пунктов, вид разрешенного использования – Малоэтажная многоквартирная жилая застройка (код 2.1.1) осуществляется путем образования из земель муниципальной собственности (ст.11.3. ЗК РФ).

Договор № 44-ПМ от 05.04.2019 г.

Инв. № подл.	Гендиректор	Пономарев Д.А.	04.2019 г.	Проект межевания территории одного элемента планировочной структуры – квартала в границах улиц: Пирогова, Госпитальная, Горбульского, Курсантов, для определения местоположения границ образуемых и изменяемых земельных участков	Стадия	Лист	Листов
	Инж.-геодезист	Пономарев Д.А.	04.2019 г.		ДПТ	31	43
	Инж.-геодезист	Пономарева В.Д.	04.2019 г.				
	Кад. инженер	Пономарев Д.А.	04.2019 г.				
	Кад. инженер	Галигузов Р.В.	04.2019 г.				



ООО «КЕРЧЕНСКИЙ  
КАДАСТРОВЫЙ ЦЕНТР»

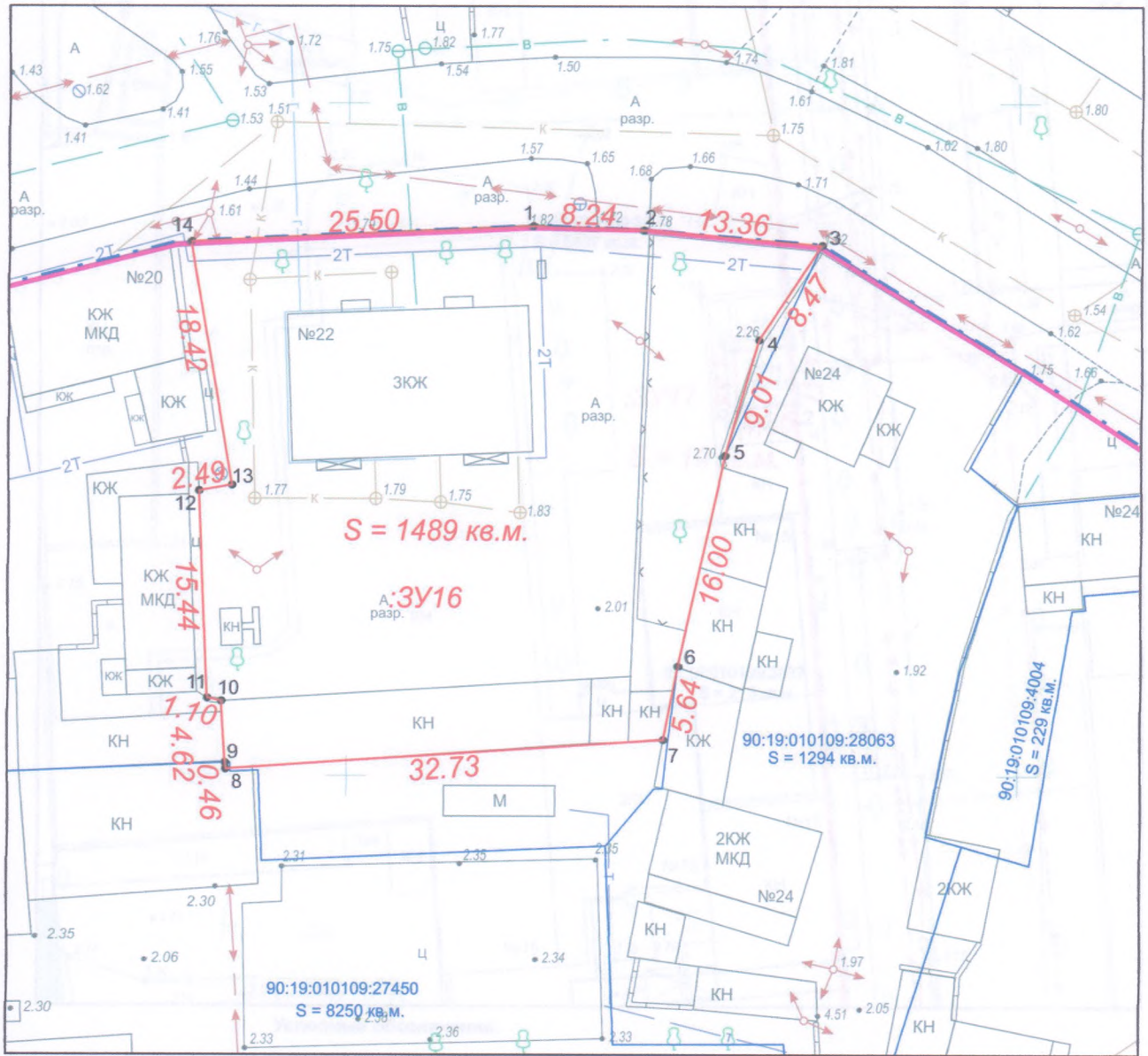
Согласовано

Взам. инв. №

Подпись и дата

Инв. № подл.

**ЧЕРТЕЖ  
ОБРАЗУЕМОГО ЗЕМЕЛЬНОГО УЧАСТКА  
по ул. Горбульского, 22 в г. Керчи  
(масштаб 1:500)**



**Условные обозначения:**

- - красные линии
- - - - границы существующих элементов планировочной структуры
- - границы публичных сервитутов
- - границы существующих земельных участков
- - границы образуемых земельных участков
- 90:19:010109:27450 - кадастровый номер земельного участка
- 90:19:010109:4004 - условный номер образуемого земельного участка

Образование земельного участка площадью 1489 кв.м. по ул. Горбульского, 22 в г. Керчи (категория земель – земли населенных пунктов, вид разрешенного использования – Малоэтажная многоквартирная жилая застройка (код 2.1.1) осуществляется путем образования из земель муниципальной собственности (ст. 11.3. ЗК РФ).

Договор № 44-ПМ от 05.04.2019 г.

Гендиректор	Пономарев Д.А.	04.2019 г.	Проект межевания территории одного элемента планировочной структуры – квартала в границах улиц: Пирогова, Госпитальная, Горбульского, Курсантов, для определения местоположения границ образуемых и изменяемых земельных участков
Инж.-геодезист	Пономарев Е.Д.	04.2019 г.	
Инж.-геодезист	Пономарев Е.Д.	04.2019 г.	
Кад. инженер	Пономарев Д.А.	04.2019 г.	
Кад. инженер	Галигузов Р.В.	04.2019 г.	

Стадия	Лист	Листов
ДПТ	32	43

ООО «КЕРЧЕНСКИЙ  
КАДАСТРОВЫЙ ЦЕНТР»

Согласовано	
Взам. инв. №	
Подпись и дата	
Инв. № подл.	

**ЧЕРТЕЖ  
ОБРАЗУЕМОГО ЗЕМЕЛЬНОГО УЧАСТКА  
по ул. Курсантов, 15 в г. Керчи  
(масштаб 1:500)**



**Условные обозначения:**

- - красные линии
- - границы существующих элементов планировочной структуры
- границы публичных сервитутов
- границы существующих земельных участков
- границы образуемых земельных участков
- 90:19:010109:27450 - кадастровый номер земельного участка
- :3У17 - условный номер образуемого земельного участка

Образование земельного участка площадью 50 кв.м. по ул. Курсантов, 15 в г. Керчи (категория земель – земли населенных пунктов, вид разрешенного использования – Предоставление коммунальных услуг (код 3.1.1) осуществляется путем образования из земель муниципальной собственности (ст.11.3. ЗК РФ).

Договор № 44-ПМ от 05.04.2019 г.

Инв. № подл.	Гендиректор	Пономарев Д.А.	04.2019	Проект межевания территории одного элемента планировочной структуры – квартал в границах улиц: Пирогова, Госпитальная, Горбульского, Курсантов, для определения местоположения границ образуемых и изменяемых земельных участков	Стадия	Лист	Листов
	Инж.-геодезист	Пономарев Д.А.	04.2019		ДПТ	33	43
	Инж.-геодезист	Пономарева Е.Д.	04.2019 г.				
	Кад. инженер	Пономарев Д.А.	04.2019 г.				
	Кад. инженер	Галигузов Р.В.	04.2019 г.				



ООО «КЕРЧЕНСКИЙ  
КАДАСТРОВЫЙ ЦЕНТР»

Согласовано

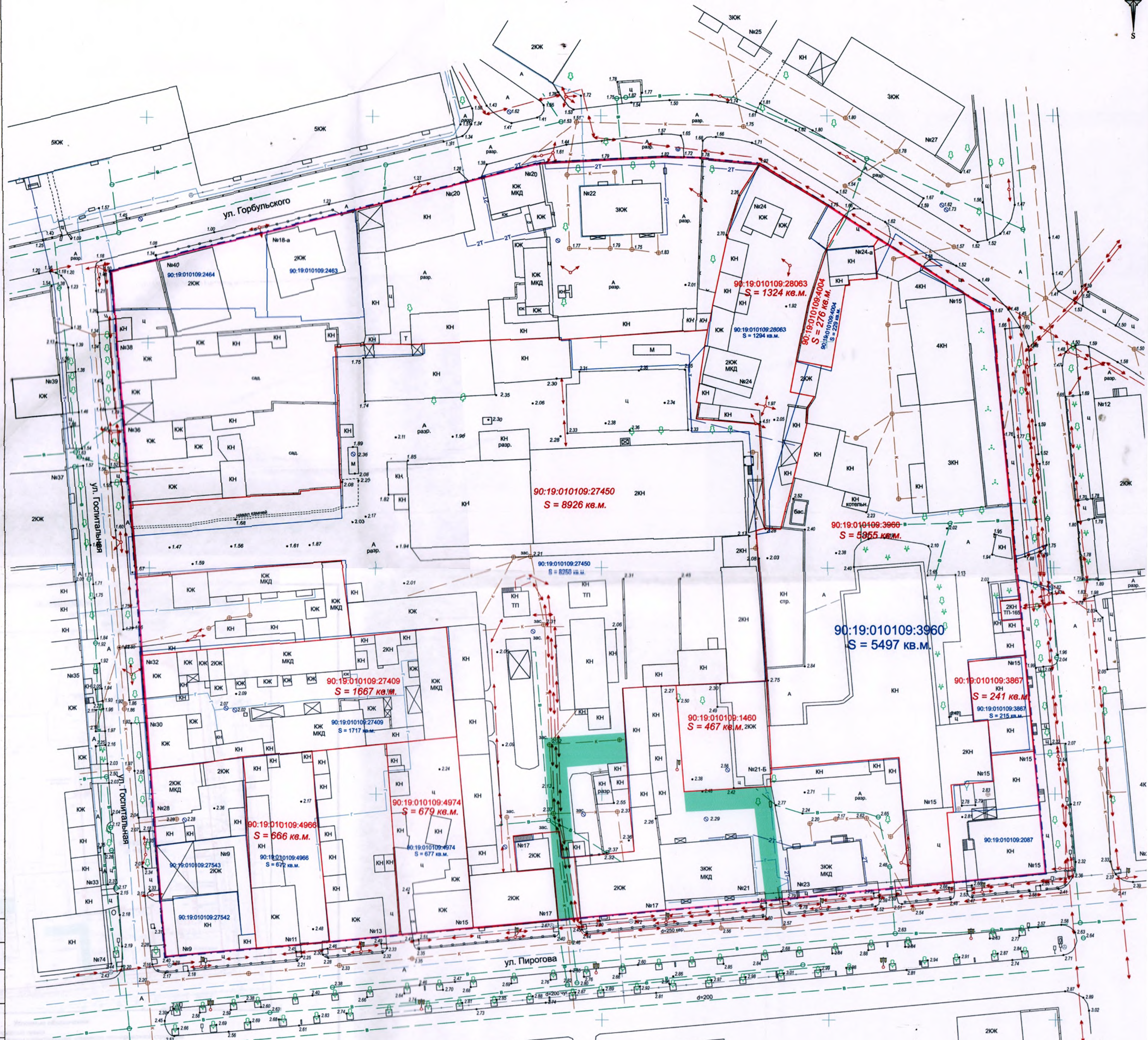
Взам. инв. №

Подпись и дата

ОГРН 1149100000000

Общий чертеж изменяемых земельных участков

Масштаб 1:500



Согласовано	
Имя, № подл.	Взам. инв. №
Подпись и дата	

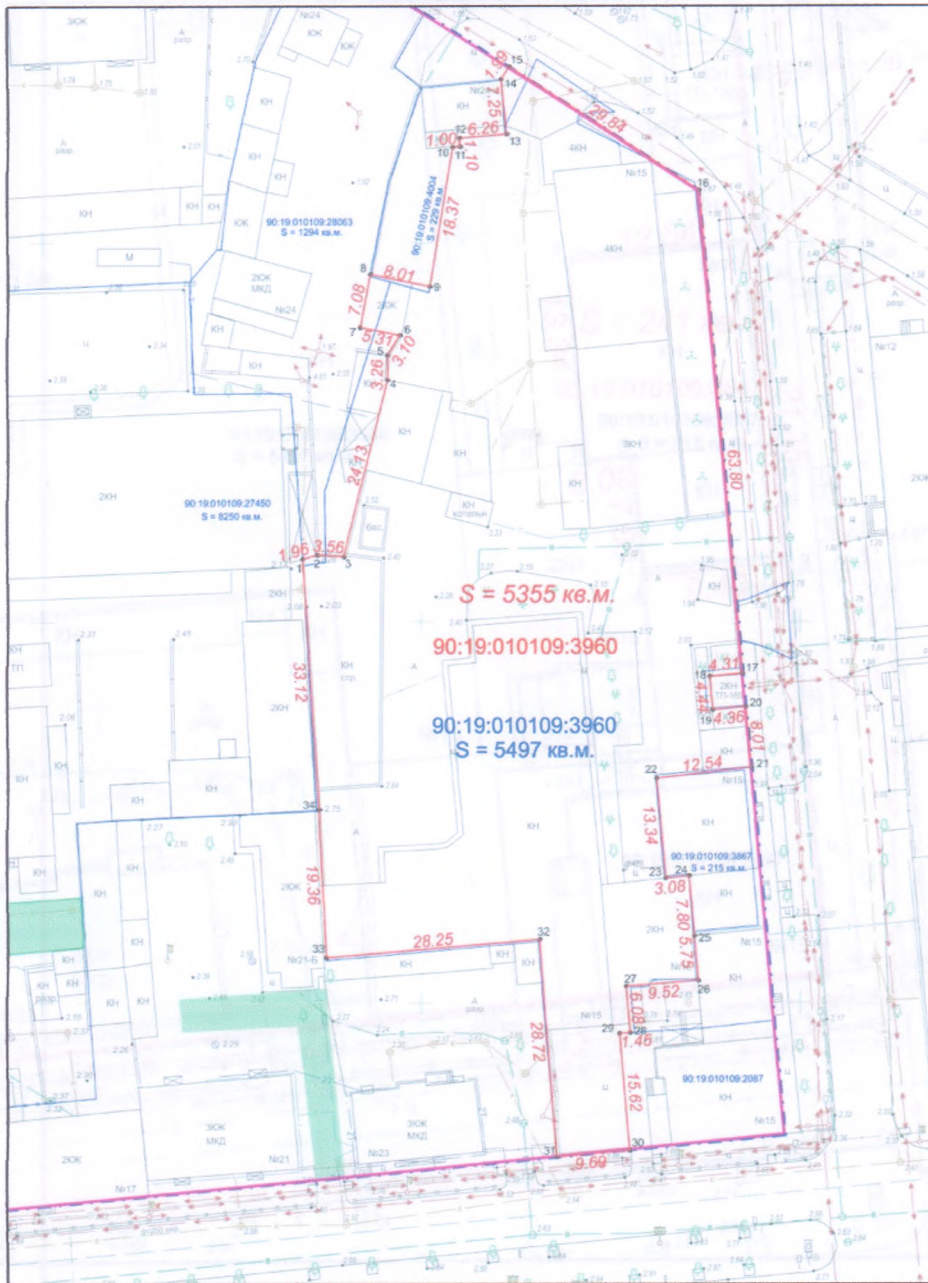
Условные обозначения:

- красные линии
- границы существующих элементов планировочной структуры
- границы публичных сервитутов
- границы существующих земельных участков
- границы изменяемых земельных участков
- кадастровый номер земельного участка

Ген. директор		Пономарев Д.А.		Чертеж межевания территории	
Инж.-геодезист		Пономарев Д.А.		Общий чертеж изменяемых земельных участков	
Инж.-геодезист		Пономарев Е.Д.		Проект межевания территории одного элемента планировочной структуры: квартала с границами улиц: Пирогова, Госпитальная, Горбульского, Курсантов для определения местоположения границ образуемых и изменяемых участков	
Кад. инженер		Пономарев Д.А.		Стация	Лист
Кад. инженер		Галигузов Р.В.		ДПТ	34 / 43

ООО «КЕРЧЕНСКИЙ КАДАСТРОВЫЙ ЦЕНТР»

**ЧЕРТЕЖ**  
**ИЗМЕНЯЕМОГО ЗЕМЕЛЬНОГО УЧАСТКА**  
 по ул. Курсантов, 15 в г. Керчи  
 (масштаб 1:1000)



**Условные обозначения:**

- - красные линии
- - - границы существующих элементов планировочной структуры
- - границы публичных сервитутов
- - границы существующих земельных участков
- - границы изменяемых земельных участков
- 90:19:010109:27450 - кадастровый номер земельного участка

Земельный участок кадастровый номер 90:19:010109:3960, по ул. Курсантов, 15 в г. Керчи (категория земель – земли населенных пунктов, вид разрешенного использования – Производственная деятельность (код 6.0), находящийся в муниципальной собственности, в результате изменения площадь составляет 5355 кв.м. Способ изменения - исправление реестровой ошибки (п.3 ст.61. ФЗ №218-ФЗ от 13.07.2015).

Договор № 44-ПМ от 05.04.2019 г.

Взам. инв. №  
 Подпись и дата  
 Инв. № подл.

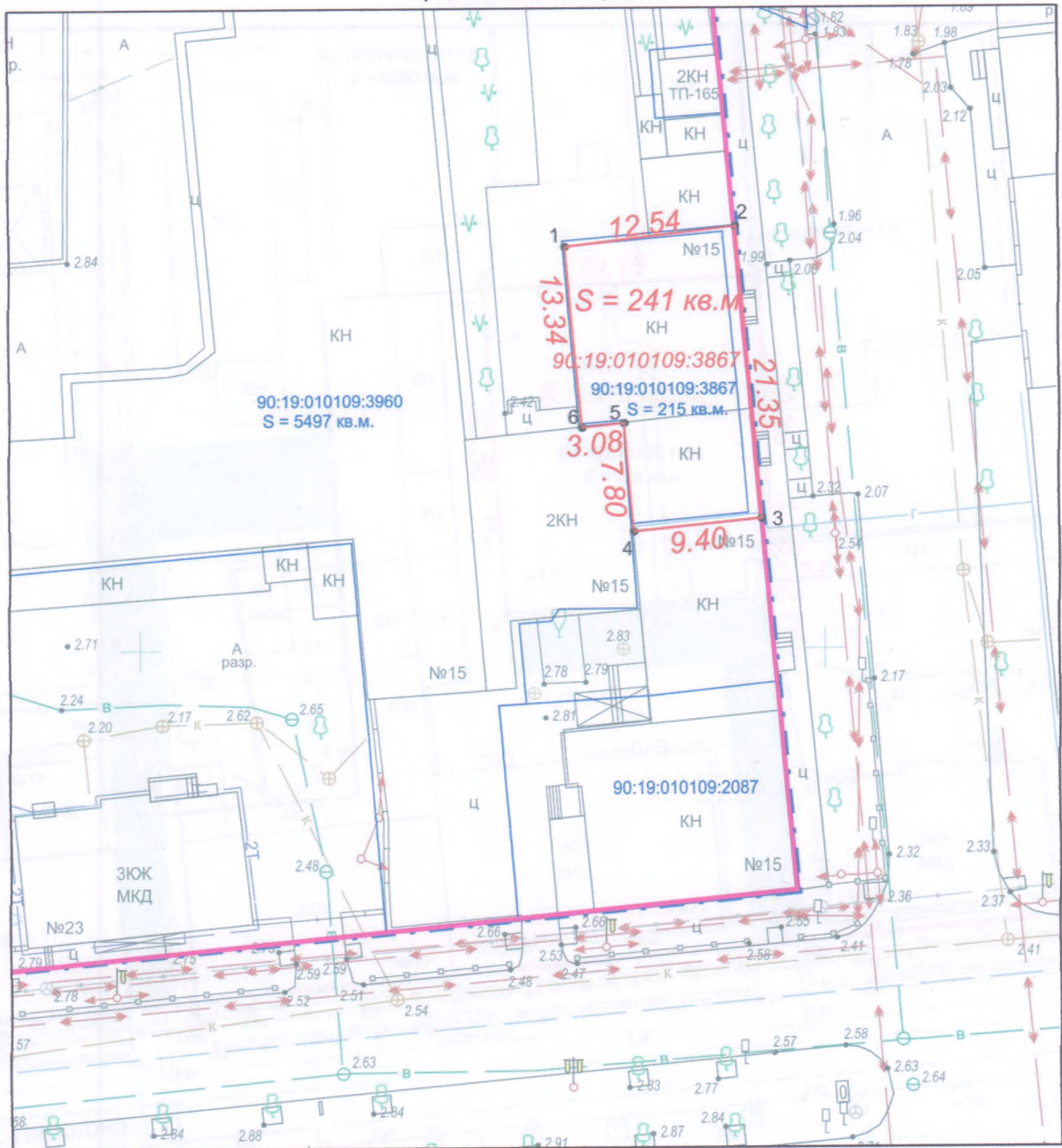
Гендиректор	Пономарев Д.А.	04.2019 г.	Проект межевания территории одного элемента планировочной структуры – квартала в границах улиц: Пирогова, Госпитальная, Горбульского, Курсантов, для определения местоположения границ образуемых и изменяемых земельных участков
Инж.-геодезист	Пономарев Д.А.	04.2019 г.	
Инж.-геодезист	Пономарева Е.Д.	04.2019 г.	
Кад. инженер	Пономарев Д.А.	04.2019 г.	
Кад. инженер	Галигузов Р.В.	04.2019 г.	

Стадия	Лист	Листов
ДПТ	35	43

ООО «КЕРЧЕНСКИЙ  
 КАДАСТРОВЫЙ ЦЕНТР»



**ЧЕРТЕЖ**  
**ИЗМЕНЯЕМОГО ЗЕМЕЛЬНОГО УЧАСТКА**  
 по ул. Курсантов, 15 в г. Керчи  
 (масштаб 1:500)



**Условные обозначения:**

- - красные линии
- - - - границы существующих элементов планировочной структуры
- границы публичных сервитутов
- границы существующих земельных участков
- границы изменяемых земельных участков
- 90:19:010109:27450 - кадастровый номер земельного участка

Земельный участок кадастровый номер 90:19:010109:3867, по ул. Курсантов, 15 в г. Керчи (категория земель – земли населенных пунктов, вид разрешенного использования – Магазины (код 4.4), находящийся в муниципальной собственности, в результате изменения площадь составляет 241 кв.м. Способ изменения - исправление реестровой ошибки (п.3 ст.61. ФЗ №218-ФЗ от 13.07.2015).

Договор № 44-ПМ от 05.04.2019 г.

Гендиректор	Пономарев Д.А.	04.2019 г.
Инж.-геодезист	Пономарев Д.А.	04.2019 г.
Инж.-геодезист	Пономарева Е.Д.	04.2019 г.
Кад. инженер	Пономарев Д.А.	04.2019 г.
Кад. инженер	Галигузов Р.В.	04.2019 г.

Стадия	Лист	Листов
ДПТ	36	43

ООО «КЕРЧЕНСКИЙ  
КАДАСТРОВЫЙ ЦЕНТР»

Согласовано

Взам. инв. №

Подпись и дата

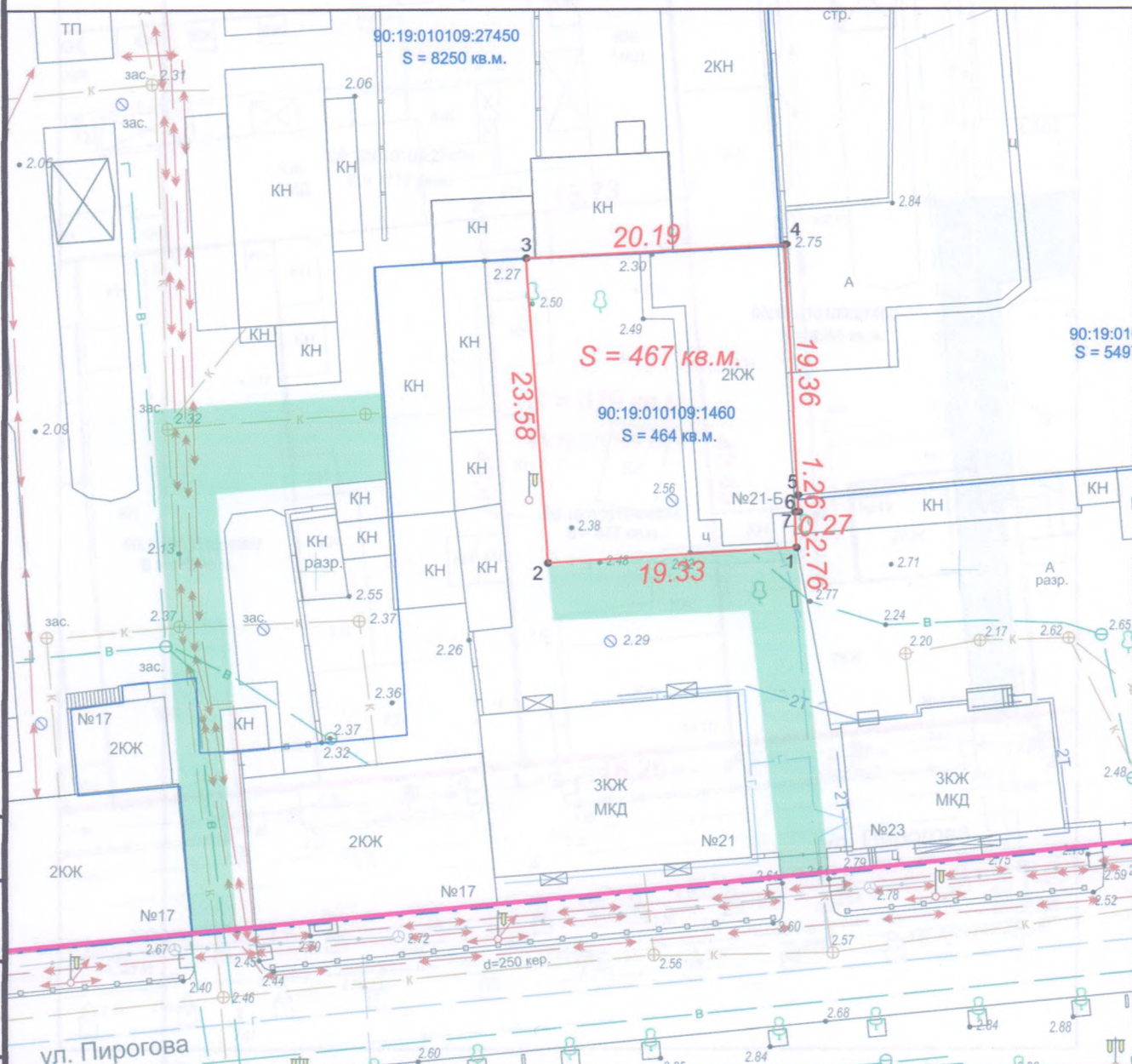
Инв. № подл.



*Проект межевания территории одного элемента планировочной структуры - квартала в границах улиц: Пирогова, Госпитальная, Горбульского, Курсантов, для определения местоположения границ образуемых и изменяемых земельных участков*

\* ОГРН 114910...

**ЧЕРТЕЖ**  
**ИЗМЕНЯЕМОГО ЗЕМЕЛЬНОГО УЧАСТКА**  
 по ул. Пирогова, 21-б в г.Керчи  
 (масштаб 1:500)



**Условные обозначения:**

- - красные линии
- - границы существующих элементов планировочной структуры
- - границы публичных сервитутов
- - границы существующих земельных участков
- - границы изменяемых земельных участков
- 90:19:010109:27450 - кадастровый номер земельного участка

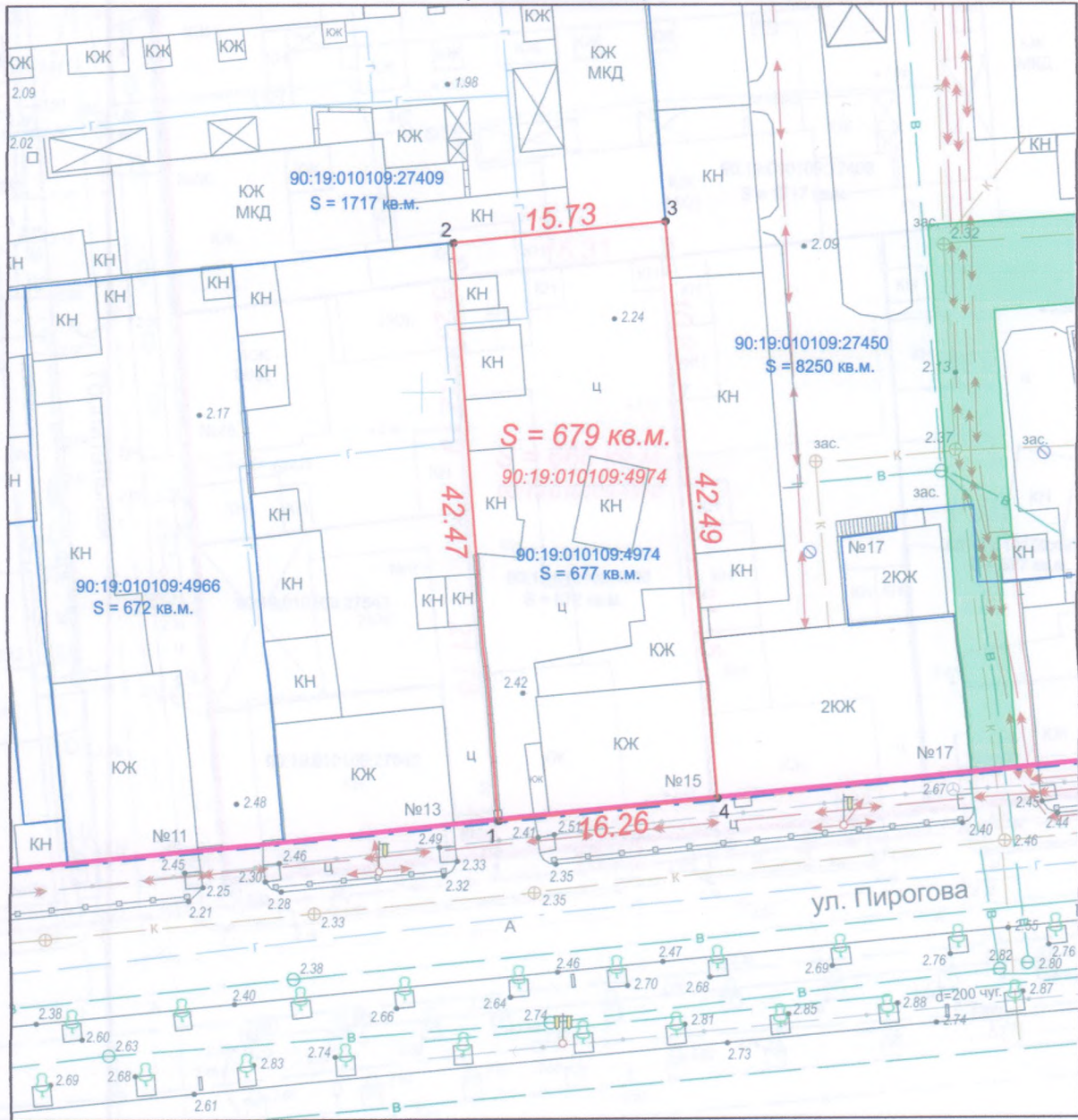
Земельный участок кадастровый номер 90:19:010109:1460, по ул. Пирогова, 21-б в г.Керчи (категория земель – земли населенных пунктов, вид разрешенного использования – Индивидуальное жилищное строительство (код 2.1), находящийся в частной собственности, в результате изменения площадь составляет 467кв.м. Способ изменения - уточнение границ земельного участка (ст.43. ФЗ №218-ФЗ от 13.07.2015).

Договор № 44-ПМ от 05.04.2019 г.

Согласовано	Взам. инв. №			
	Подпись и дата			
Инв. № подл.	Гендиректор	Пономарев Д.А.	04.2019 г.	Проект межевания территории одного элемента планировочной структуры – квартала в границах улиц: Пирогова, Гостиальная, Горбульского, Курсантов, для определения местоположения границ образуемых и изменяемых земельных участков
	Инж.-геодезист	Пономарев Д.А.	04.2019 г.	
	Инж.-геодезист	Пономарева Е.Д.	04.2019 г.	
	Кад. инженер	Пономарев Д.А.	04.2019 г.	
	Кад. инженер	Галигузов Р.В.	04.2019 г.	
Стадия	Лист	Листов		
ДПТ	37	43		
ООО «КЕРЧЕНСКИЙ КАДАСТРОВЫЙ ЦЕНТР»				



**ЧЕРТЕЖ  
ИЗМЕНЯЕМОГО ЗЕМЕЛЬНОГО УЧАСТКА  
по ул. Пирогова, 15 в г.Керчи  
(масштаб 1:500)**



**Условные обозначения:**

- - красные линии
- - границы существующих элементов планировочной структуры
- границы публичных сервитутов
- границы существующих земельных участков
- границы изменяемых земельных участков
- 90:19:010109:27450 - кадастровый номер земельного участка

Земельный участок кадастровый номер 90:19:010109:4974, по ул. Пирогова, 15 в г.Керчи (категория земель – земли населенных пунктов, вид разрешенного использования – Для индивидуального жилищного строительства (код 2.1), находящийся в частной собственности, в результате изменения площадь составляет 679 кв.м. Способ изменения - уточнение границ земельного участка (ст.43. ФЗ №218-ФЗ от 13.07.2015).

Договор № 44-ПМ от 05.04.2019 г.

Согласовано  
Взам. инв. №  
Подпись и дата  
Инв. № подл.

Гендиректор	Пономарев Д.А.	04.2019 г.
Инж.-геодезист	Пономарев Д.А.	04.2019 г.
Инж.-геодезист	Пономарев Д.А.	04.2019 г.
Кад. инженер	Пономарев Д.А.	04.2019 г.
Кад. инженер	Галигузов Р.В.	04.2019 г.

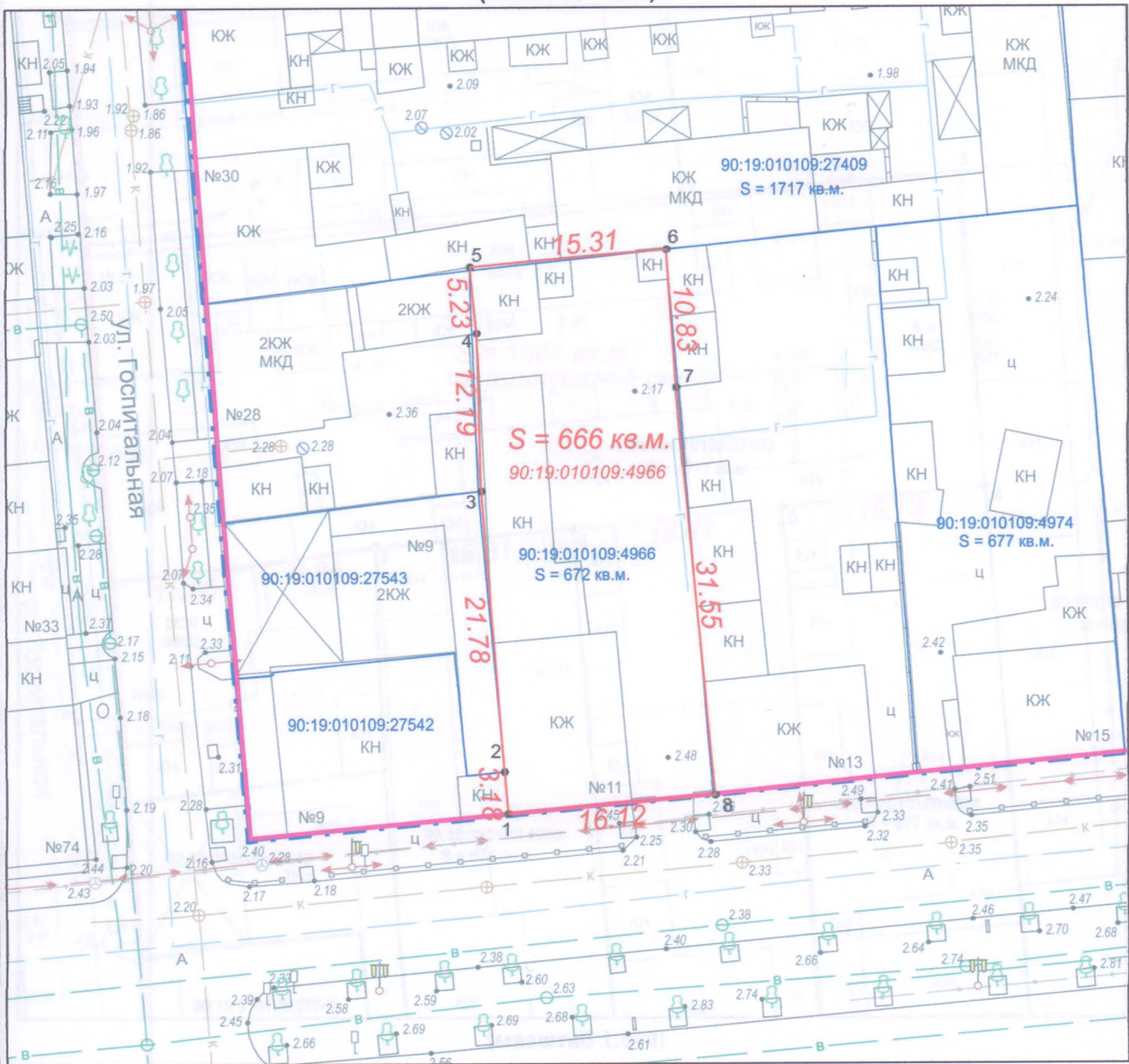
Проект межевания территории одного элемента планировочной структуры – квартала в границах улиц: Пирогова, Госпитальная, Горбульского, Курсантов, для определения местоположения границ образуемых и изменяемых земельных участков

Стадия	Лист	Листов
ДПТ	38	43

ООО «КЕРЧЕНСКИЙ  
КАДАСТРОВЫЙ ЦЕНТР»



**ЧЕРТЕЖ  
ИЗМЕНЯЕМОГО ЗЕМЕЛЬНОГО УЧАСТКА  
по ул. Пирогова, 11 в г. Керчи  
(масштаб 1:500)**



**Условные обозначения:**

- - красные линии
- - границы существующих элементов планировочной структуры
- - границы публичных сервитутов
- - границы существующих земельных участков
- - границы изменяемых земельных участков
- 90:19:010109:27450 - кадастровый номер земельного участка

Земельный участок кадастровый номер 90:19:010109:4966, по ул. Пирогова, 11 в г. Керчи (категория земель – земли населенных пунктов, вид разрешенного использования – Для индивидуального жилищного строительства (код 2.1), находящийся в частной собственности, в результате изменения площадь составляет 666 кв.м. Способ изменения - уточнение границ земельного участка (ст.43. ФЗ №218-ФЗ от 13.07.2015).

Договор № 44-ПМ от 05.04.2019 г.

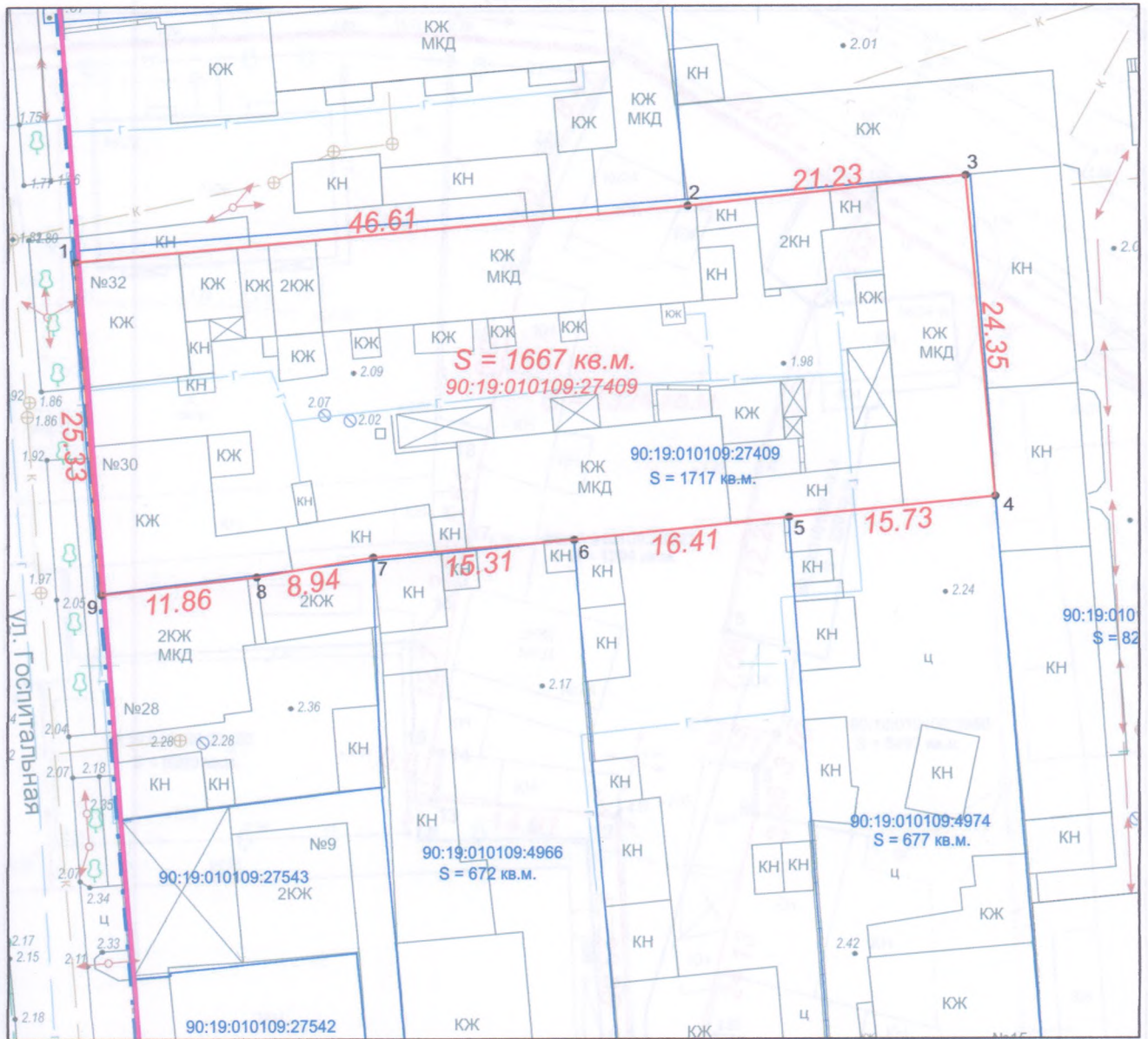
Согласовано  
Взам. инв. №  
Подпись и дата  
Инв. № подл.

Гендиректор	Пономарев Д.А.	04.2019	Проект межевания территории одного элемента планировочной структуры – квартала в границах улиц: Пирогова, Госпитальная, Горбульского, Курсантов, для определения местоположения границ образуемых и изменяемых земельных участков
Инж.-геодезист	Пономарев Д.А.	04.2019	
Инж.-геодезист	Пономарева Е.Д.	04.2019	
Кад. инженер	Пономарев Д.А.	04.2019	
Кад. инженер	Галигузов Р.В.	04.2019	

Стадия	Лист	Листов
ДПТ	39	43

ООО «КЕРЧЕНСКИЙ  
КАДАСТРОВЫЙ ЦЕНТР»

**ЧЕРТЕЖ**  
**ИЗМЕНЯЕМОГО ЗЕМЕЛЬНОГО УЧАСТКА**  
 по ул. Госпитальная, 30 в г.Керчи



(масштаб 1:500)

**Условные обозначения:**

- - красные линии
- - - границы существующих элементов планировочной структуры
- границы публичных сервитутов
- - границы существующих земельных участков
- - границы изменяемых земельных участков
- 90:19:010109:27450 - кадастровый номер земельного участка

Земельный участок кадастровый номер 90:19:010109:27409, по ул. Госпитальная, 30 в г.Керчи (категория земель – земли населенных пунктов, вид разрешенного использования – Малоэтажная многоквартирная жилая застройка (код 2.1.1), находящийся в собственности собственников многоквартирного дома, в результате изменения площадь составляет 1667 кв.м. Способ изменения - исправление реестровой ошибки (п.3 ст.61. ФЗ №218-ФЗ от 13.07.2015).

Договор № 44-ПМ от 05.04.2019 г.

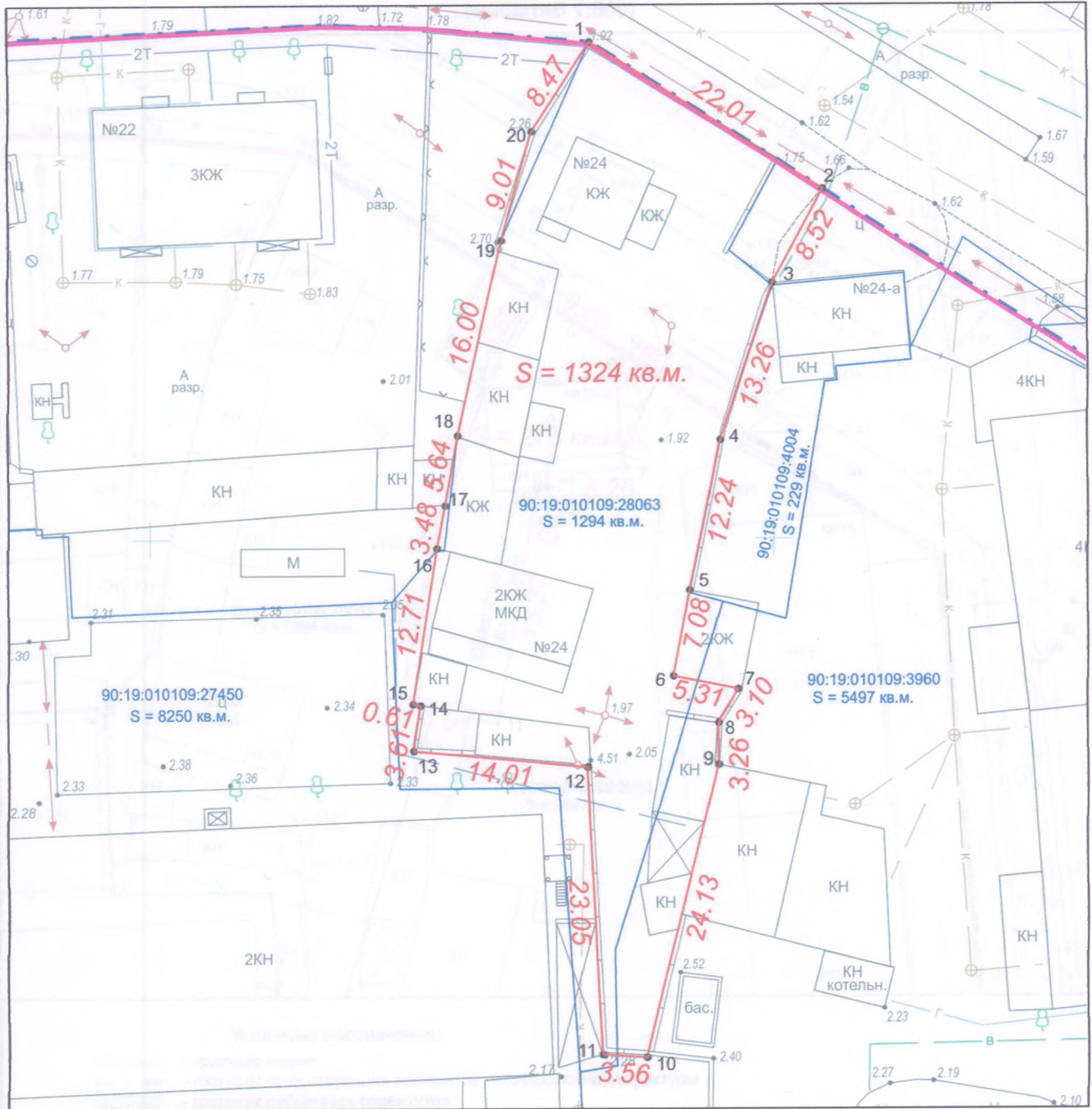
Согласовано  
Взам. инв. №  
Подпись и дата  
Инв. № подл.

Гендиректор	Пономарев Д.А.	04.2019
Инж.-геодезист	Пономарев Д.А.	04.2019 г.
Инж.-геодезист	Пономарева Е.Д.	04.2019 г.
Кад. инженер	Пономарев Д.А.	04.2019 г.
Кад. инженер	Галигузов Р.В.	04.2019 г.

Проект межевания территории одного элемента планировочной структуры – квартала в границах улиц: Пирогова, Госпитальная, Горбульского, Курсантов, для определения местоположения границ образуемых и изменяемых земельных участков

Стадия	Лист	Листов
ДПТ	40	43
ООО «КЕРЧЕНСКИЙ КАДАСТРОВЫЙ ЦЕНТР»		

**ЧЕРТЕЖ**  
**ИЗМЕНЯЕМОГО ЗЕМЕЛЬНОГО УЧАСТКА**  
 по ул. Горбульского, 24 в г. Керчи  
 (масштаб 1:500)



**Условные обозначения:**

- - красные линии
- - - - границы существующих элементов планировочной структуры
- - границы публичных сервитутов
- - границы существующих земельных участков
- - границы изменяемых земельных участков
- - кадастровый номер земельного участка

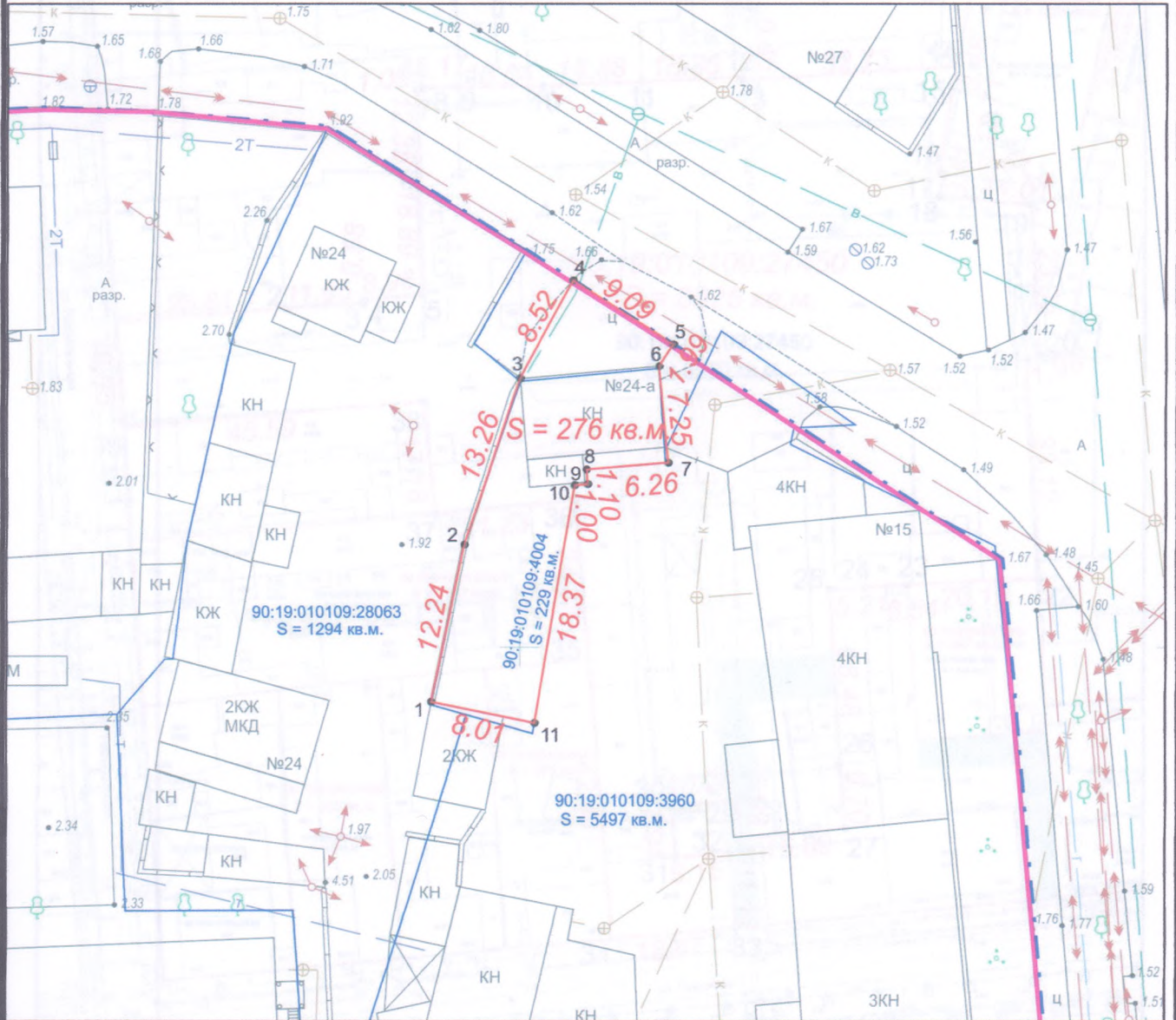
90:19:010109:27450

Земельный участок кадастровый номер 90:19:010109:28063, по ул. Горбульского, 24 в г. Керчи (категория земель – земли населенных пунктов, вид разрешенного использования – Малоэтажная многоквартирная жилая застройка (код 2.1.1), находящийся в собственности собственников многоквартирного дома, в результате изменения площадь составляет 1324 кв.м. Способ изменения – исправление реестровой ошибки (п.3 ст.61. ФЗ №218-ФЗ от 13.07.2015).

Договор № 44-ПМ от 05.04.2019 г.

Согласовано	Взам. инв. №						
	Подпись и дата						
Инв. № подл.	Гендиректор	Пономарев Д.А.	04.2019 г.	Проект межевания территории одного элемента планировочной структуры – квартала в границах улиц: Пирогова, Госпитальная, Горбульского, Курсантов, для определения местоположения границ образуемых и изменяемых земельных участков	Стадия	Лист	Листов
	Инж.-геодезист	Пономарев Д.А.	04.2019 г.		ДПТ	91	93
	Инж.-геодезист	Пономарева Е.Д.	04.2019 г.		ООО «КЕРЧЕНСКИЙ КАДАСТРОВЫЙ ЦЕНТР»		
	Кад. инженер	Пономарев Д.А.	04.2019 г.				
	Кад. инженер	Галигузов Р.В.	04.2019 г.				

**ЧЕРТЕЖ**  
**ИЗМЕНЯЕМОГО ЗЕМЕЛЬНОГО УЧАСТКА**  
 по ул. Горбульского, 24а в г. Керчи  
 (масштаб 1:500)



**Условные обозначения:**

- - красные линии
- - - - границы существующих элементов планировочной структуры
- границы публичных сервитутов
- границы существующих земельных участков
- границы изменяемых земельных участков
- 90:19:010109:27450 - кадастровый номер земельного участка

Земельный участок кадастровый номер 90:19:010109:4004, по ул. Горбульского, 24а в г. Керчи (категория земель – земли населенных пунктов, вид разрешенного использования – Магазины (код 4.4), находящийся в муниципальной собственности, в результате изменения площадь составляет 276 кв.м. Способ изменения - исправление реестровой ошибки (п.3 ст.61. ФЗ №218-ФЗ от 13.07.2015).

Договор № 44-ПМ от 05.04.2019 г.

Согласовано

Взам. инв. №

Подпись и дата

Инв. № подл.

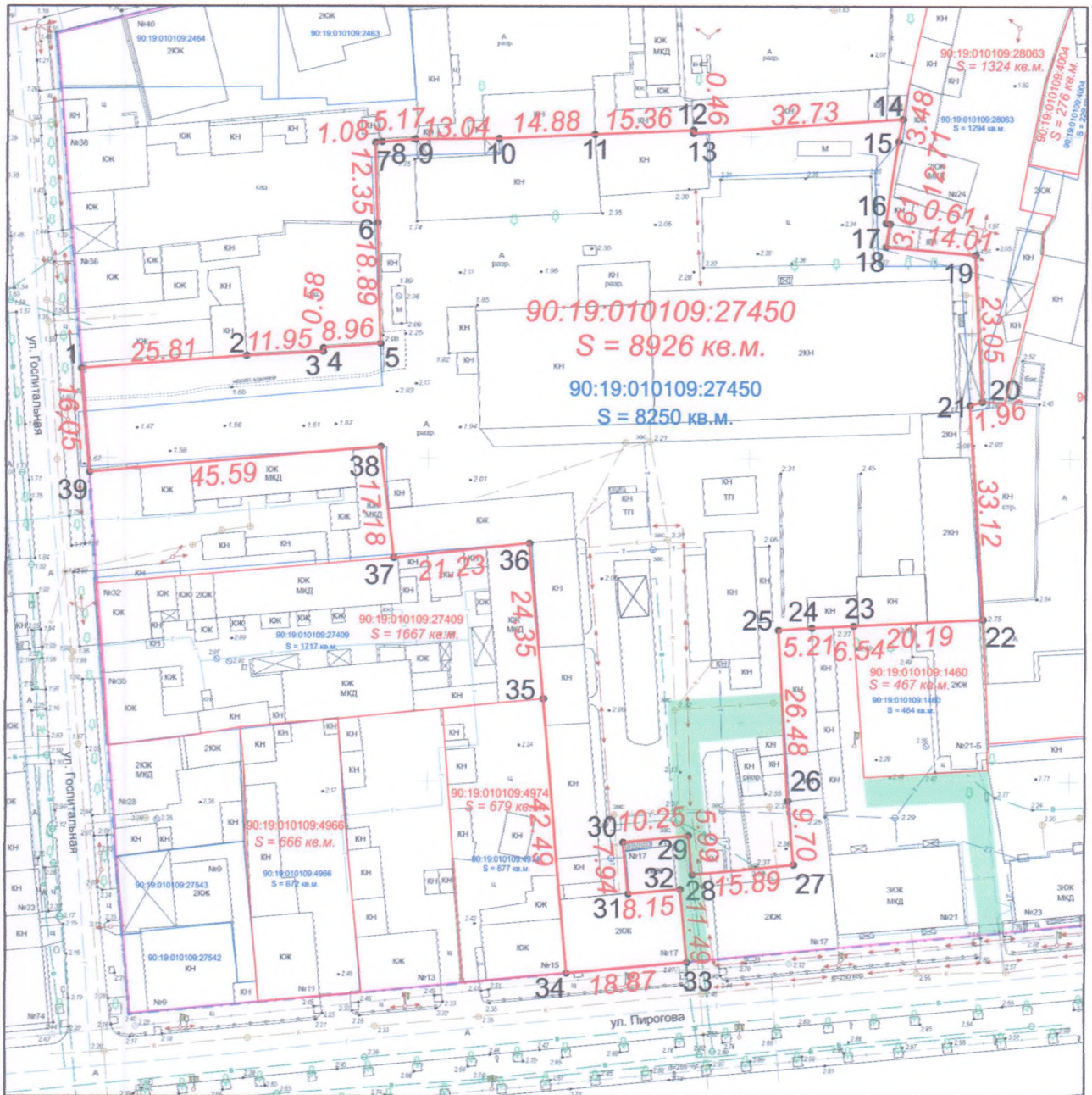
Гендиректор	Пономарев Д.А.	04.2019 г.
Инж.-геодезист	Пономарев Д.А.	04.2019 г.
Инж.-геодезист	Пономарева Е.Д.	04.2019 г.
Кад. инженер	Пономарев Д.А.	04.2019 г.
Кад. инженер	Галигузов Р.В.	04.2019 г.

Проект изменения территории одного элемента планировочной структуры – квартал в границах улиц: Пирогова, Госпитальная, Горбульского, Курсантов, для определения местоположения границ образуемых и изменяемых земельных участков

Стадия	Лист	Листов
ДПТ	42	93

ООО «КЕРЧЕНСКИЙ  
КАДАСТРОВЫЙ ЦЕНТР»

**ЧЕРТЕЖ  
ИЗМЕНЯЕМОГО ЗЕМЕЛЬНОГО УЧАСТКА  
по ул. Пирогова, 17 в г.Керчи (масштаб 1:1000)**



**Условные обозначения:**

- - красные линии
- - границы существующих элементов планировочной структуры
- - границы публичных сервитутов
- - границы существующих земельных участков
- - границы изменяемых земельных участков
- - кадастровый номер земельного участка

90:19:010109:27450

Земельный участок кадастровый номер 90:19:010109:27450, по ул. Пирогова, 17 в г.Керчи (категория земель – земли населенных пунктов, вид разрешенного использования – Среднеэтажная жилая застройка), находящийся в муниципальной собственности, в результате изменения площади составляет 8926 кв.м. Способ изменения - исправление реестровой ошибки (п.3 ст.61. ФЗ №218-ФЗ от 13.07.2015).

Договор № 44-ПМ от 05.04.2019 г.

Согласовано

Взам. инв. №

Подпись и дата

Инв. № подл.

Гендиректор	Пономарев Д.А.	04.2019 г.
Инж.-геодезист	Пономарев Д.А.	04.2019 г.
Инж.-геодезист	Пономарева Е.Д.	04.2019 г.
Кад. инженер	Пономарев Д.А.	04.2019 г.
Кад. инженер	Галигузов Р.В.	04.2019 г.

Проект межевания территории одного элемента планировочной структуры – квартала в границах улиц: Пирогова, Госпитальная, Горбульского, Курсантов, для определения местоположения границ образуемых и изменяемых земельных участков

Стадия	Лист	Листов
ДПТ	43	43

ООО «КЕРЧЕНСКИЙ  
КАДАСТРОВЫЙ ЦЕНТР»