



394068, г. Воронеж, Олимпийский бульвар, д.12, пом.8/4; E-mail:
dmproekt36@yandex.ru; тел. / факс (473) 233-43-38; 8(903) 025-73-26,

8 (951) 866-92-11; ИНН/КПП 3664103312/366601001; р/с 40702810903000001382;

Филиал СДМ-Банк" (ПАО) в г.Воронеже; к/с 30101810500000000778; БИК 042007778; ОГРН
1103668011204

Свидетельство о допуске к определенному виду или видам работ, которые оказывают
влияние на безопасность объектов капитального строительства
№ СРО-П-139-22032010 от 03.10.2017г.

Заказчик - Управление единого заказчика Администрации города Керчи Республики Крым

**Выполнение работ по организации мероприятий, направленных на
улучшение пропускной способности автотранспорта и приведение
в технически нормативное состояние сооружения по ул.
Орджоникидзе путем его реконструкции в муниципальном
образовании городского округа Керчь Республики Крым**

**ДОКУМЕНТАЦИЯ ПО
ПЛАНИРОВКЕ ТЕРРИТОРИИ
31-п-ППТ**

*Проект планировки территории
Основная часть (утверждаемая)*

Том 1

2019

г. Воронеж



394068, г. Воронеж, Олимпийский бульвар, д.12, пом.8/4; E-mail:
dmproekt36@yandex.ru; тел. / факс (473) 233-43-38; 8(903) 025-73-26,

8 (951) 866-92-11; ИНН/КПП 3664103312/366601001; р/с 40702810903000001382;

Филиал СДМ-Банк" (ПАО) в г.Воронеже; к/с 30101810500000000778; БИК 042007778; ОГРН
1103668011204

Свидетельство о допуске к определенному виду или видам работ, которые оказывают
влияние на безопасность объектов капитального строительства
№ СРО-П-139-22032010 от 03.10.2017г.

Заказчик - Управление единого заказчика Администрации города Керчи Республики Крым

**Выполнение работ по организации мероприятий, направленных на
улучшение пропускной способности автотранспорта и приведение
в технически нормативное состояние сооружения по ул.
Орджоникидзе путем его реконструкции в муниципальном
образовании городского округа Керчь Республики Крым**

**ДОКУМЕНТАЦИЯ ПО
ПЛАНИРОВКЕ ТЕРРИТОРИИ
31-п-ППТ**

*Проект планировки территории
Основная часть (утверждаемая)*

Том 1

Генеральный директор

ООО «ДорМостПроект»

Главный инженер проекта



А.В. Дьячков

С.А. Круглов

2019

г. Воронеж

Состав документации по планировке территории

Обозначение	Наименование	Примечание
Проект планировки территории		
31-п-ППТ	Том 1. Проект планировки территории. Основная часть (утверждаемая)	
31-п-ППТМО	Том 2. Материалы по обоснованию про- екта планировки территории	
Проект межевания территории		
31-п-ПМТ	Том 3. Проект межевания территории. Основная часть (утверждаемая)	
31-п-ПМТМО	Том 4. Материалы по обоснованию про- екта межевания территории	

Согласовано	

Взам. инв. №	

Подп. и дата	

Инв. № подл.	

Изм.	Кол.уч	Лист	№ док.	Подпись	Дата							
						31-п-ППТ						
						Состав документации по планировке территории						
						<table border="1" style="width: 100%; border-collapse: collapse;"> <tr> <th style="width: 25%;">Стадия</th> <th style="width: 25%;">Лист</th> <th style="width: 50%;">Листов</th> </tr> <tr> <td style="text-align: center;">П</td> <td style="text-align: center;">1</td> <td style="text-align: center;">1</td> </tr> </table>	Стадия	Лист	Листов	П	1	1
Стадия	Лист	Листов										
П	1	1										
						ООО «ДорМостПроект»						

**Положение о размещении объекта регионального значения:
«Выполнение работ по организации мероприятий, направленных на
улучшение пропускной способности автотранспорта и приведение в
технически нормативное состояние сооружения по ул. Орджоникидзе путем
его реконструкции в муниципальном образовании городского округа Керчь
Республики Крым»**

**1. Размещение линейного объекта
Местного или межмуниципального значения**

Проект планировки территории объекта местного значения «Выполнение работ по организации мероприятий, направленных на улучшение пропускной способности автотранспорта и приведение в технически нормативное состояние сооружения по ул. Орджоникидзе путем его реконструкции в муниципальном образовании городского округа Керчь Республики Крым» разработан с соблюдением технических условий и требований государственных стандартов, соответствующих норм и правил в области градостроительства.

Район проектирования в административно-территориальном отношении расположен на территории городского округа Керчь Республики Крым.

Зона планируемого размещения объекта капитального строительства для автомобильной дороги определена в соответствии с Постановлением Правительства Российской Федерации от 02.09.2009 № 717 «О нормах отвода земель для размещения автомобильных дорог и (или) объектов дорожного сервиса» (далее Постановление Правительства Российской Федерации от 02.09.2009 № 717). Ширина полосы отвода принята из условия обеспечения боковой видимости (подпункты 4, 5 норм отвода земель для размещения автомобильных дорог и (или) объектов дорожного сервиса, утвержденных Постановлением Правительства Российской Федерации от 02.09.2009 № 717).



Для обеспечения необходимых условий производства работ по содержанию автомобильной дороги и объектов городской инфраструктуры к границам полосы отвода, устанавливаемым по нормам отвода земель с каждой стороны

Согласовано

Взам. инв. №

Подп. и дата

Инв. № подл.

						31-п-ППТ		
Изм.	Кол.уч	Лист	№ док.	Подпись	Дата			
						Стадия	Лист	Листов
	ГИП	Круглов			11.19	П	1	17
	Разработал	Журавлев			11.19	ООО "ДорМостПроект"		

по легковым автомобилям – 2,1%;

по автобусам – 3,2%.

Основные технико-экономические показатели проекта планировки территории приведены в таблице 1.

Основные технико-экономические показатели проекта планировки территории

Таблица 1

№ п/п	Наименование	Единицы измерения	ПК0+00 – ПК 6+20
1	Площадь зоны планируемого размещения линейного объекта (путепровода):	га	2,553
2	Площадь зоны планируемого размещения линейного объект, подлежащего переносу (переустройству):	га	1,165
3	Ориентировочная протяженность проектируемого участка автомобильной дороги:	м	620,04
4	Расчетная скорость движения	км/час	70
5	Количество полос движения	шт.	4
6	Ширина земляного полотна	м	11,0-20,24
7	Ширина полосы движения	м	3,5
8	Ширина обочин	м	2,0-3,12
9	Наибольший продольный уклон	‰	20 ‰ (40 ‰ в границах устройства виража)
10	Временная нагрузка для расчета дорожной одежды	кН	115
11	Временные нагрузки для искусственных сооружений	-	A14, H14

В соответствии с Федеральным законом от 08.11.2007 N 257-ФЗ "Об автомобильных дорогах и о дорожной деятельности в Российской Федерации и о внесении изменений в отдельные законодательные акты Российской Федерации", а также Постановлением Совета Министров Республики Крым от 23 августа 2018

Взам. инв. №

Подп. и дата

Инв. № подл.

Изм.	Кол.уч.	Лист	№ док.	Подпись	Дата

31-п-ППТ

Лист

3

года № 401 «О порядке установления и использования полос отвода и придорожных полос автомобильных дорог регионального или межмуниципального значения Республики Крым» придорожная полоса в границах населенного пункта не устанавливается.

2. Перечень координат характерных точек границы зоны планируемого размещения линейных объектов

Координаты характерных точек границ зон планируемого размещения линейного объекта представлены в таблице 2.

Таблица 2

Каталог координат границы зоны планируемого размещения линейного объекта		
№ точки	Координата X	Координата Y
1	5010008.30	5372983.53
2	5010008.30	5372983.53
3	5010072.83	5373028.14
4	5010133.96	5373070.45
5	5010132.29	5373073.45
6	5010140.26	5373077.87
7	5010157.18	5373089.63
8	5010166.74	5373096.77
9	5010233.26	5373140.51
10	5010249.91	5373151.56
11	5010260.54	5373158.77
12	5010268.81	5373164.38
13	5010277.12	5373169.93
14	5010287.53	5373176.85
15	5010295.92	5373182.29
16	5010299.21	5373184.09
17	5010301.27	5373185.47
18	5010302.99	5373186.80
19	5010306.46	5373189.03
20	5010318.89	5373197.42
21	5010329.18	5373204.51
22	5010337.42	5373210.18
23	5010343.37	5373214.27

Взам. инв. №

Подп. и дата

Инв. № подл.

Изм.	Кол.уч.	Лист	№ док.	Подпись	Дата

31-п-ППТ

Лист

4

24	5010346.85	5373213.30
25	5010355.55	5373200.42
26	5010363.77	5373182.55
27	5010374.76	5373156.63
28	5010389.51	5373164.99
29	5010380.09	5373189.25
30	5010364.29	5373227.49
31	5010360.12	5373236.37
32	5010379.90	5373257.09
33	5010393.56	5373273.65
34	5010418.89	5373305.19
35	5010431.09	5373329.52
36	5010468.75	5373414.26
37	5010445.39	5373426.56
38	5010419.50	5373380.98
39	5010400.48	5373346.22
40	5010387.24	5373325.93
41	5010382.19	5373319.13
42	5010376.24	5373320.79
43	5010366.26	5373303.24
44	5010370.11	5373294.62
45	5010360.09	5373284.99
46	5010352.67	5373278.67
47	5010341.40	5373267.74
48	5010337.97	5373271.35
49	5010328.51	5373262.50
50	5010328.55	5373257.06
51	5010331.55	5373251.89
52	5010320.52	5373244.36
53	5010289.55	5373223.21
54	5010284.45	5373219.69
55	5010276.56	5373214.89
56	5010270.29	5373212.51
57	5010252.09	5373199.48
58	5010196.71	5373151.05
59	5010193.18	5373148.44
60	5010190.54	5373152.23
61	5010186.00	5373148.81
62	5010167.99	5373172.95
63	5010176.33	5373201.68
64	5010159.98	5373205.55
65	5010135.75	5373112.23
66	5010115.33	5373097.06
67	5010113.66	5373099.72

Взам. инв. №

Подп. и дата

Инв. № подл.

Изм.	Кол.уч.	Лист	№ док.	Подпись	Дата

31-п-ППТ

Лист

5

68	5010097.16	5373088.45
69	5010012.69	5373031.29
70	5010005.49	5373042.26
71	5009997.54	5373036.98
72	5010004.89	5373025.98
73	5009987.46	5373014.18
1	5010008.30	5372983.53

3. Перечень координат характерных поворотных точек устанавливаемых красных линий

Таблица 3

Каталог координат поворотных точек устанавливаемых красных линий		
№ точки	Координата X	Координата Y
1	5010008.30	5372983.53
2	5010072.83	5373028.14
3	5010133.96	5373070.45
4	5010132.29	5373073.45
5	5010140.26	5373077.87
6	5010157.18	5373089.63
7	5010166.74	5373096.77
8	5010195.65	5373148.26
9	5010196.70	5373151.05
10	5010193.18	5373148.44
11	5010190.54	5373152.23
12	5010186.00	5373148.81
13	5010167.99	5373172.95
14	5010176.33	5373201.68
15	5010159.98	5373205.55
16	5010135.75	5373112.23
17	5010115.33	5373097.06
18	5010113.66	5373099.72
19	5010097.16	5373088.45
20	5010012.69	5373031.29
21	5010005.49	5373042.26
22	5009997.54	5373036.98
23	5010004.89	5373025.98
24	5009987.46	5373014.18
1	5010008.30	5372983.53
25	5010203.33	5373133.22
26	5010212.10	5373150.36

Взам. инв. №

Подп. и дата

Инв. № подл.

Изм.	Кол.уч.	Лист	№ док.	Подпись	Дата

31-п-ППТ

Лист

6

27	5010208.59	5373152.07
28	5010199.90	5373134.77
25	5010203.33	5373133.22
29	5010225.71	5373148.86
30	5010234.63	5373166.40
31	5010231.11	5373167.85
32	5010222.42	5373150.55
29	5010225.71	5373148.86
33	5010233.26	5373140.51
34	5010249.91	5373151.56
35	5010260.54	5373158.77
36	5010268.81	5373164.38
37	5010277.12	5373169.93
38	5010287.53	5373176.85
39	5010295.92	5373182.29
40	5010299.21	5373184.09
41	5010301.27	5373185.47
42	5010302.99	5373186.80
43	5010306.46	5373189.03
44	5010318.89	5373197.42
45	5010320.95	5373198.83
46	5010329.18	5373204.51
47	5010337.42	5373210.18
48	5010343.37	5373214.27
49	5010346.85	5373213.30
50	5010355.55	5373200.42
51	5010363.77	5373182.55
52	5010374.76	5373156.63
53	5010389.51	5373164.99
54	5010380.09	5373189.25
55	5010364.29	5373227.49
56	5010360.12	5373236.37
57	5010379.90	5373257.09
58	5010393.56	5373273.65
59	5010418.89	5373305.19
60	5010431.09	5373329.52
61	5010468.75	5373414.26
62	5010445.39	5373426.56
63	5010419.50	5373380.98
64	5010400.48	5373346.22
65	5010387.24	5373325.93
66	5010382.19	5373319.13

Взам. инв. №

Подп. и дата

Инв. № подл.

Изм.	Кол.уч.	Лист	№ док.	Подпись	Дата

31-п-ППТ

Лист

7

Переустройство объектов коммуникаций за пределами границы зоны планируемого размещения объекта реконструкции отводится в зону планируемого размещения линейных объектов, подлежащих переносу (переустройству). Каталог координат зону планируемого размещения линейных объектов, подлежащих переносу (переустройству) представлен в таблице 4

Таблица 4

Каталог координат поворотных точек устанавливаемых красных линий		
№ точки	Координата X	Координата Y
1	5010031.37	5372990.91
2	5010033.65	5372992.62
3	5010036.14	5372989.23
4	5010040.93	5372992.78
5	5010034.73	5373001.80
6	5010027.24	5372996.62
1	5010031.37	5372990.91
7	5010001.36	5373023.60
8	5010004.89	5373025.98
9	5009997.54	5373036.98
10	5010003.85	5373041.18
11	5009998.71	5373049.67
12	5009990.07	5373044.23
13	5010001.75	5373026.50
14	5010000.19	5373025.46
7	5010001.36	5373023.60
15	5010018.46	5373035.20
16	5010015.06	5373035.14
17	5010011.41	5373033.25
18	5010012.69	5373031.29
15	5010018.46	5373035.20
19	5010098.19	5373013.02
20	5010102.16	5373020.91
21	5010138.25	5373043.81
22	5010134.66	5373049.47
23	5010138.54	5373051.94
24	5010140.80	5373053.37
25	5010144.13	5373056.73

Взам. инв. №

Подп. и дата

Инв. № подл.

Изм.	Кол.уч.	Лист	№ док.	Подпись	Дата

31-п-ППТ

Лист

9

26	5010145.89	5373062.08
27	5010146.65	5373078.70
28	5010149.53	5373080.53
29	5010154.62	5373072.66
30	5010167.14	5373091.08
31	5010173.61	5373095.18
32	5010172.06	5373097.70
33	5010177.08	5373103.38
34	5010166.74	5373096.77
35	5010157.18	5373089.63
36	5010140.25	5373077.87
37	5010132.29	5373073.45
38	5010133.96	5373070.45
39	5010071.97	5373027.54
40	5010081.02	5373023.85
41	5010085.34	5373023.10
42	5010091.05	5373024.75
19	5010098.19	5373013.02
43	5010087.34	5373081.81
44	5010097.16	5373088.45
45	5010113.66	5373099.72
46	5010115.33	5373097.06
47	5010135.75	5373112.23
48	5010154.51	5373184.51
49	5010141.75	5373187.67
50	5010132.31	5373150.25
51	5010124.85	5373121.53
52	5010124.17	5373118.87
53	5010122.83	5373119.19
54	5010122.74	5373115.28
55	5010119.27	5373117.16
56	5010091.41	5373125.92
57	5010090.81	5373124.02
58	5010118.48	5373115.31
59	5010122.69	5373113.05
60	5010116.16	5373108.77
61	5010112.52	5373106.12
62	5010089.12	5373090.27
43	5010087.34	5373081.81
63	5010121.81	5372932.15
64	5010145.10	5372959.00
65	5010165.21	5373004.89

Взам. инв. №

Подп. и дата

Инв. № подл.

Изм.	Кол.уч.	Лист	№ док.	Подпись	Дата

31-п-ППТ

Лист

10

66	5010176.10	5373023.99
67	5010201.27	5373067.19
68	5010226.30	5373110.53
69	5010233.57	5373126.48
70	5010234.38	5373127.05
71	5010236.20	5373131.05
72	5010236.86	5373131.72
73	5010243.07	5373147.02
74	5010233.26	5373140.51
75	5010229.36	5373131.66
76	5010222.87	5373118.87
77	5010230.31	5373124.16
78	5010224.52	5373111.44
79	5010199.54	5373068.19
80	5010174.37	5373024.99
81	5010163.42	5373005.78
82	5010143.39	5372960.08
83	5010120.44	5372933.64
63	5010121.81	5372932.15
85	5010193.18	5373148.44
86	5010196.70	5373151.05
87	5010252.09	5373199.48
88	5010270.29	5373212.51
89	5010276.56	5373214.89
90	5010264.54	5373232.18
91	5010259.54	5373233.93
92	5010254.00	5373233.86
93	5010248.31	5373231.02
94	5010242.94	5373224.41
95	5010219.80	5373218.22
96	5010213.82	5373218.22
97	5010190.28	5373227.76
98	5010169.01	5373233.88
99	5010161.59	5373205.17
100	5010173.85	5373202.27
101	5010176.33	5373201.68
102	5010167.99	5373172.95
103	5010186.00	5373148.81
104	5010190.54	5373152.23
85	5010193.18	5373148.44
119	5010364.29	5373227.49
120	5010382.52	5373239.08

Взам. инв. №

Подп. и дата

Инв. № подл.

Изм.	Кол.уч.	Лист	№ док.	Подпись	Дата

31-п-ППТ

Лист

11

121	5010395.79	5373248.53
122	5010428.48	5373270.57
123	5010419.05	5373284.72
124	5010415.39	5373288.66
125	5010428.57	5373312.58
126	5010436.75	5373331.78
127	5010461.15	5373320.38
128	5010463.55	5373325.54
129	5010436.37	5373338.23
130	5010457.52	5373383.54
131	5010458.60	5373383.04
132	5010479.11	5373427.60
133	5010480.43	5373451.45
134	5010478.59	5373451.42
135	5010463.84	5373416.85
136	5010468.75	5373414.26
137	5010431.09	5373329.52
138	5010418.89	5373305.19
139	5010393.56	5373273.65
140	5010379.90	5373257.09
141	5010360.12	5373236.37
119	5010364.29	5373227.49
148	5010329.36	5373250.40
149	5010331.55	5373251.89
150	5010328.55	5373257.06
151	5010328.51	5373262.50
152	5010337.97	5373271.35
153	5010341.40	5373267.74
154	5010352.67	5373278.67
155	5010360.09	5373284.99
156	5010345.06	5373280.47
157	5010335.33	5373277.54
158	5010328.01	5373295.99
159	5010317.57	5373293.30
160	5010315.17	5373292.37
161	5010320.27	5373273.23
162	5010325.06	5373261.51
148	5010329.36	5373250.40

Взам. инв. №

Подп. и дата

Инв. № подл.

Изм.	Кол.уч.	Лист	№ док.	Подпись	Дата

31-п-ППТ

Лист

12

4. Предельные параметры разрешенного строительства, реконструкции объектов капитального строительства, входящих в состав линейных объектов в границах зон их планируемого размещения

Проектными решениями не предусмотрено строительство и реконструкция зданий, строений, сооружений, входящих в состав линейного объекта автомобильной дороги.

5. Мероприятия по защите сохраняемых объектов капитального строительства (линейных объектов), существующих, строящихся, планируемых к строительству от возможного негативного воздействия в связи с размещением линейного объекта

В зоне работ реконструкции линейного объекта «Выполнение работ по организации мероприятий, направленных на улучшение пропускной способности автотранспорта и приведение в технически нормативное состояние сооружения по ул. Орджоникидзе путем его реконструкции в муниципальном образовании городского округа Керчь Республики Крым» попадает Крымская железная дорога.

Согласно технических условий №ТУ-01-НОКС от 15.02.2019 на реконструкция автодорожного путепровода при пересечении железнодорожных путей на ст. Аршинцево 18 км+151 м в зоне производства работ будут обеспечены необходимые мероприятия для сохранения не реконструируемых линейных объектов.

6. Мероприятия по сохранению объектов культурного наследия от возможного негативного воздействия в связи с размещением линейного объекта

Согласно письму Государственного комитета по охране культурного наследия Республики Крым №01-03/921 от 05.02.2019 в границах рассматриваемой территории отсутствуют объекты культурного наследия, включенные в Единый

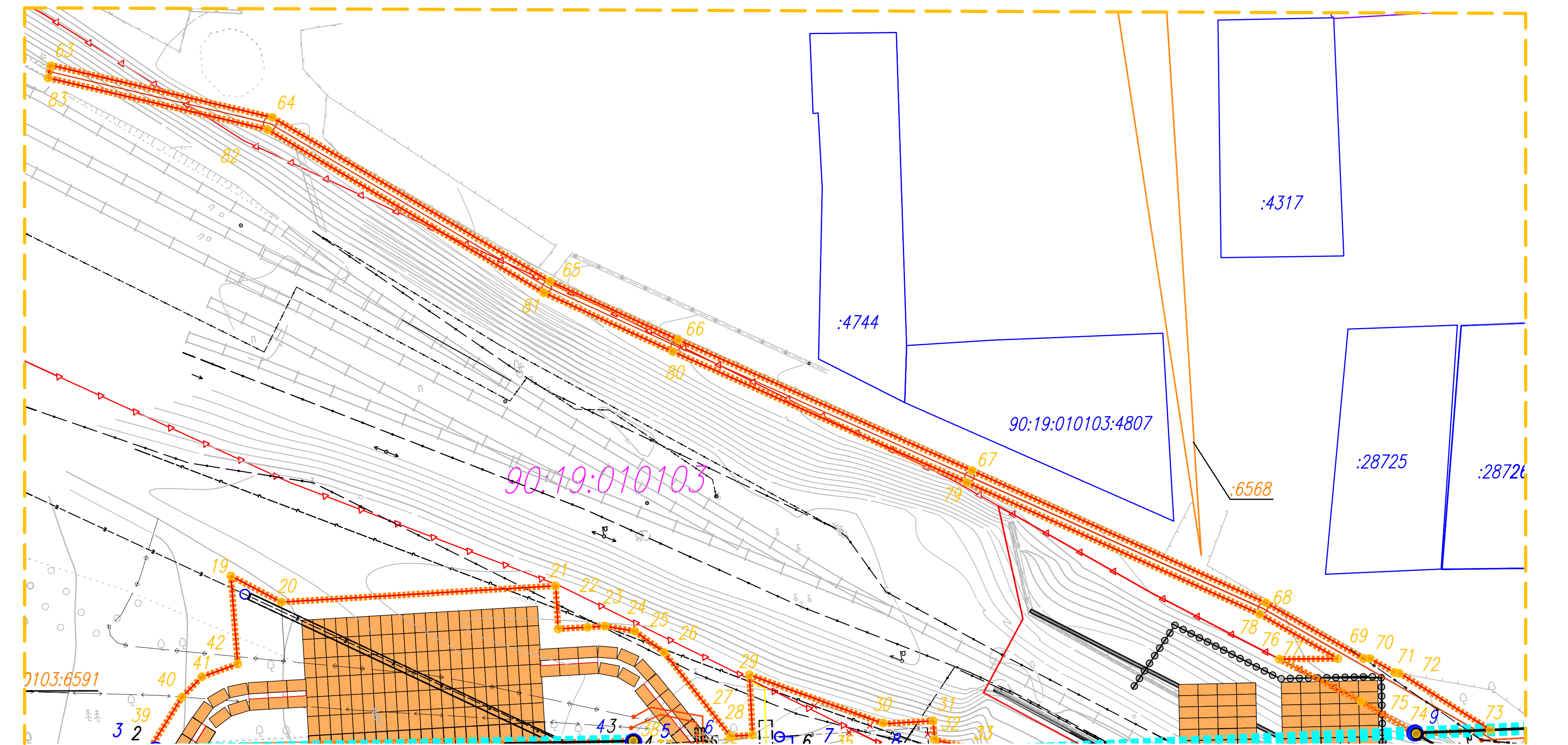
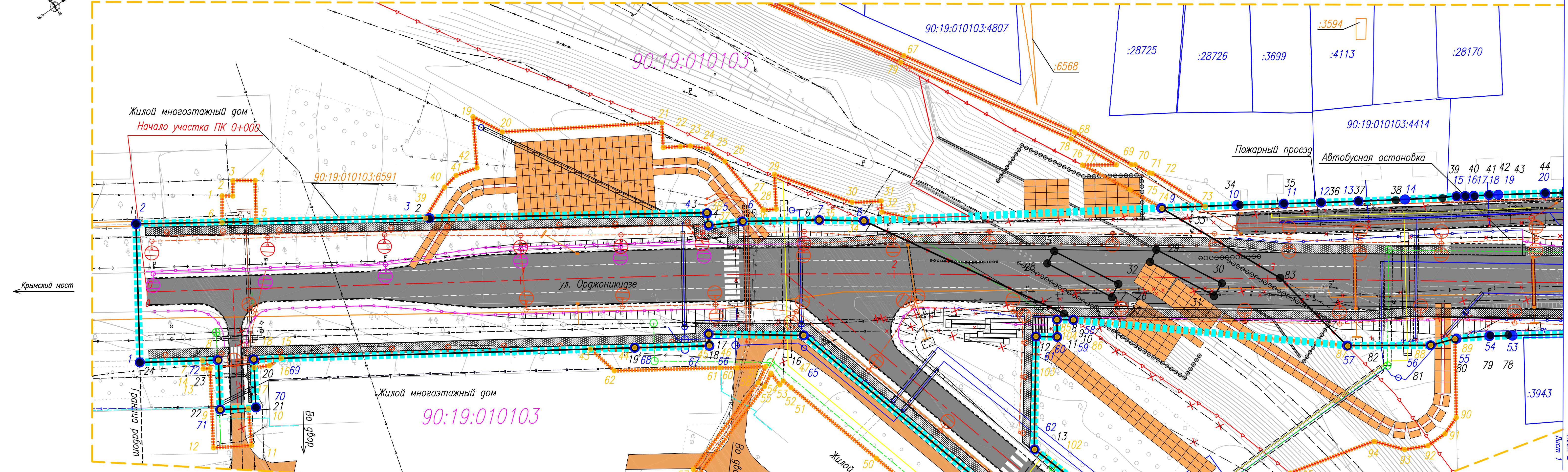
Изм. № подл.	Подп. и дата	Взам. инв. №
--------------	--------------	--------------

						31-п-ППТ	Лист
Изм.	Кол.уч.	Лист	№ док.	Подпись	Дата		13

Для предохранения откосов земляного полотна от размывов предусматривается их укрепление засевом трав с подсыпкой растительного грунта толщиной 0,15 м.

При возникновении чрезвычайных ситуаций на рассматриваемом участке, связанных с угрозой жизни и здоровья людей, уничтожением имущества, работники обслуживающей организации обязаны в незамедлительном порядке при помощи средств связи (стационарные телефоны, радиостанции мастера участка, сотовые телефоны и др.) вызвать наряд пожарной охраны, милиции, скорой помощи и иные службы, для ликвидации сложившейся ситуации.

Индв. № подл.	Подп. и дата	Взам. инв. №							Лист
			31-п-ППТ						
Изм.	Кол.уч.	Лист	№ док.	Подпись	Дата				

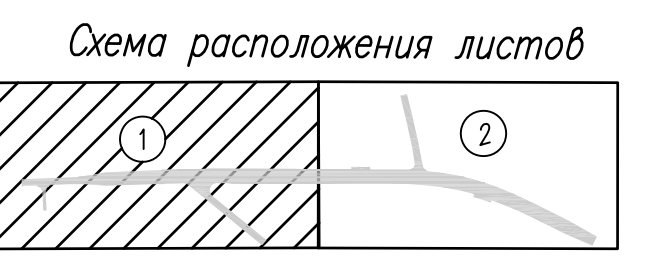


- Границы:**
- зоны планируемого размещения объекта капитального строительства;
 - зоны планируемого размещения линейного объекта, подлежащих переносу (перустройству);
 - планируемой к образованию полосы отвода КЖД;
 - земельных участков для предоставления юридическим и физическим лицам на период строительства;
 - земельного участка, включенного в ЕГРН;
 - территорий, в отношении которых осуществляется подготовка проекта планировки территории.
- Условные обозначения:**
- устанавливаемые красные линии;
 - 2 — точки перелома устанавливаемых красных линий;
 - 2 — точки перелома границы зоны планируемого размещения объекта капитального строительства;
 - 2 — точки перелома границы зоны планируемого размещения линейных объектов, подлежащих переносу (перустройству);
 - номер кадастрового квартала, включенного в ЕГРН;
 - 90:19:010112:2257/358 — кадастровый номер земельного участка, включенного в ЕГРН;
 - 90:19:000000:276 — кадастровый номер объекта капитального строительства, включенного в ЕГРН;
 - ♀ — ось автомобильной дороги.

- Инженерная инфраструктура:**
- кабель электрический (существующий);
 - кабель электрический (перустройство);
 - ЛЭП воздушная (существующая);
 - кабель связи (существующий);
 - кабель связи (перустраиваемый);
 - канализация (существующая);
 - теплоснабжение (существующее);
 - газопровод (существующий);
 - газопровод (перустройство);
 - водопровод (существующий);
 - водопровод (перустраиваемый);
 - лифтовая канализация (проектируемая);
 - демонтаж коммуникаций;
 - линия наружного освещения (проектируемая);
 - защитные футляры.

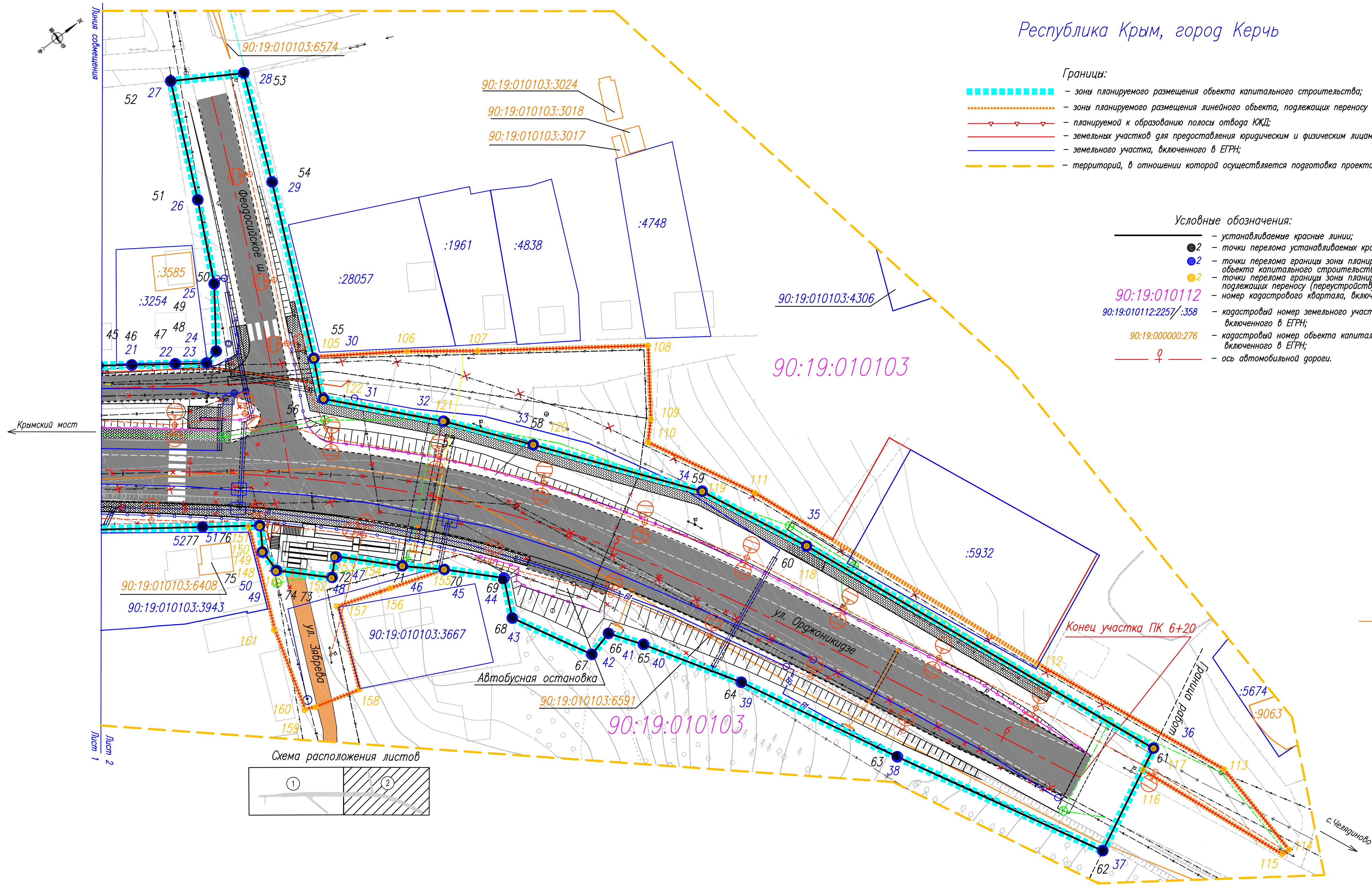
- Контура:**
- Объектов капитального строительства, включенных в ЕГРН.

- Транспортная инфраструктура:**
- автомобильная дорога по ул. Орджоникидзе;
 - бетонные плиты для проезда строительной техники на период строительства в границах временного отвода;
 - трубопункт для укрепления рельефа;
 - подпорные стены;
 - автомобильные дороги, проезды местного значения;
 - бордюр (проектируемый);
 - тротуар (проектируемый);
 - шумозащитный экран (проектируемое);
 - шумозащитный экран с подпорной стеной (проектируемое).



31-п-ППТ				
Выполнение работ по организации мероприятий, направленных на улучшение проектной способности автомобильной и железной дорог в границах территории, подлежащей изъятию для государственных нужд Республики Крым.				
Изм.	Кол-во	Лист	И. док.	Подпись
Н.контр.	Смолин	12.19		
ГИП	Кружков	12.19		
Провер.	Бобовникова	12.19		
Разроб.	Журавлев	12.19		
Проект планировки территории			Статус	Лист
Чертеж планировки территории. Графическая часть			П	1
М 1:500			Листов	2
000 "ДорМостПроект"				

Республика Крым, город Керчь



- Границы:**
- зоны планируемого размещения объекта капитального строительства;
 - зоны планируемого размещения линейного объекта, подлежащих переносу (перестройству);
 - планируемой к образованию полосы отвода КЖД;
 - земельных участков для предоставления юридическим и физическим лицам на период строительства;
 - земельного участка, включенного в ЕГРН;
 - территорий, в отношении которой осуществляется подготовка проекта планировки территории.

- Условные обозначения:**
- устанавливаемые красные линии;
 - точки перелома устанавливаемых красных линий;
 - точки перелома границы зоны планируемого размещения объекта капитального строительства;
 - точки перелома границы зоны планируемого размещения линейных объектов подлежащих переносу (перестройству);
 - номер кадастрового квартала, включенного в ЕГРН;
 - кадастровый номер земельного участка, включенного в ЕГРН;
 - кадастровый номер объекта капитального строительства, включенного в ЕГРН;
 - ось автомобильной дороги.

- Инженерная инфраструктура:**
- кабель электрический (существующий);
 - кабель электрический (перестройство);
 - ЛЭП воздушная (существующая);
 - кабель связи (существующий);
 - кабель связи (перестраиваемый);
 - канализация (существующая);
 - теплоснабжение (существующее);
 - газопровод (существующий);
 - газопровод (перестройство);
 - водопровод (существующий);
 - водопровод (перестраиваемый);
 - ливневая канализация (проектируемая);
 - демонтаж коммуникаций;
 - линия наружного освещения (проектируемая);
 - защитные футляры.

- Транспортная инфраструктура:**
- автомобильная дорога по ул. Орджоникидзе;
 - бетонные плиты для проезда строительной техники на период строительства в границах временного отвода;
 - трубопульт для укрепления рельефа;
 - подпорные стенки;
 - автомобильные дороги, проезды местного значения;
 - бордюр (проектируемый);
 - тротуар (проектируемый);
 - шумозащитный экран (проектируемое);
 - шумозащитный экран с подпорной стенкой (проектируемое).

- Контура:**
- Объектов капитального строительства, включенных в ЕГРН.



Изм.	Колуч.	Лист № док.	Подпись	Дата

31-н-ППТ

Лист 2

СОГЛАСОВАНО
 Инф. № подл. Подпись и дата
 Взам. инф. №