

# **ООО «ФАКЕЛ-ЮГ»**

350072, г. Краснодар, ул. им. Сергея Есенина, д. 149, помещение 26

ИНН 2311215637 КПП 231101001

ОГРН 1162375022369

Банк получателя:

ФИЛИАЛ «РОСТОВСКИЙ» АО «АЛЬФА-БАНК» кор.счет 3010181050000000207, рас.счет

40702810826060002940, БИК 046015207

тел. +7(988) 368-06-15, +7(900) 283-09-95

E-mail: fakel-ug@mail.ru;

fakel-ug-uslugi@mail.ru; fakel.tender@mail.ru

---

Свидетельство СРО Ассоциация «Объединение изыскателей Альянс» г. Москва

СРО-И-036-18122012

Заказчик: Управление единого заказчика Администрации города Керчи Республики Крым

**«Газопровод по ул. Театральная (закольцовка ГРС-1 и ГРС-2) в  
г. Керчь»**

**ДОКУМЕНТАЦИЯ ПО ПЛАНИРОВКЕ ТЕРРИТОРИИ  
(Проект планировки территории и проект межевания  
территории)**

**Проект межевания территории  
Материалы по обоснованию проекта межевания территории**

**Раздел 7 «Чертежи по обоснованию проекта межевания  
территории»**

г. Краснодар  
2020 г.

# ООО «ФАКЕЛ-ЮГ»

350072, г. Краснодар, ул. им. Сергея Есенина, д. 149, помещение 26

ИНН 2311215637 КПП 231101001

ОГРН 1162375022369

Банк получателя:

ФИЛИАЛ «РОСТОВСКИЙ» АО «АЛЬФА-БАНК» кор.счет 3010181050000000207, рас.счет

40702810826060002940, БИК 046015207

тел. +7(988) 368-06-15, +7(900) 283-09-95

E-mail: fakel-ug@mail.ru;

fakel-ug-uslugi@mail.ru; fakel.tender@mail.ru

Свидетельство СРО Ассоциация «Объединение изыскателей Альянс» г. Москва

СРО-И-036-18122012

Заказчик: Управление единого заказчика Администрации города Керчи Республики Крым

## «Газопровод по ул. Театральная (закольцовка ГРС-1 и ГРС-2) в г. Керчь»

### ДОКУМЕНТАЦИЯ ПО ПЛАНИРОВКЕ ТЕРРИТОРИИ (Проект планировки территории и проект межевания территории)

#### Проект межевания территории Материалы по обоснованию проекта межевания территории

#### Раздел 7 «Чертежи по обоснованию проекта межевания территории»

Генеральный директор



/Субачев С.В.

г. Краснодар  
2020 г

## СОСТАВ ДОКУМЕНТАЦИИ ПО ПЛАНИРОВКЕ ТЕРРИТОРИИ

№№ п.п.	Обозначение	Наименование
<b>Проект планировки территории</b>		
1	Основная часть проекта планировки территории	Раздел 1 «Проект планировки территории. Графическая часть»
		Раздел 2 «Положение о размещении линейных объектов»
2	Материалы по обоснованию проекта планировки территории	Раздел 3 «Материалы по обоснованию проекта планировки территории. Графическая часть»
		Раздел 4 «Материалы по обоснованию проекта планировки территории. Пояснительная записка»
3	Основная часть проекта межевания территории	Раздел 5 «Текстовая часть проекта межевания территории»
		Раздел 6 «Чертежи межевания территории»
4	Материалы по обоснованию проекта межевания территории	Раздел 7 «Чертежи по обоснованию проекта межевания территории»

Документация по планировке территории разработана на основании Муниципальной программы «Газификация муниципального образования городской округ Керчь Республики Крым на 2017-2020 годы», Градостроительным кодексом РФ, Земельным кодексом РФ, действующими государственными нормами, правилами и техническими регламентами

Согласовано

Взам. инв. №

Подп. и дата

Инв. № подл.

«Газопровод по ул. Театральная (закольцовка ГРС-1 и ГРС-2) в г. Керчь»

Состав проектной документации

Стадия	Лист	Листов
П	1	1

ООО «Факел-Юг»

**СОДЕРЖАНИЕ РАЗДЕЛА 7**

Состав документации по планировке территории ..... 3  
 Содержание раздела 7 ..... 2  
 Чертежи по обоснованию проекта межевания территории М 1:500 ..... 3

Согласовано			

Взам. инв. №	
Подп. и дата	

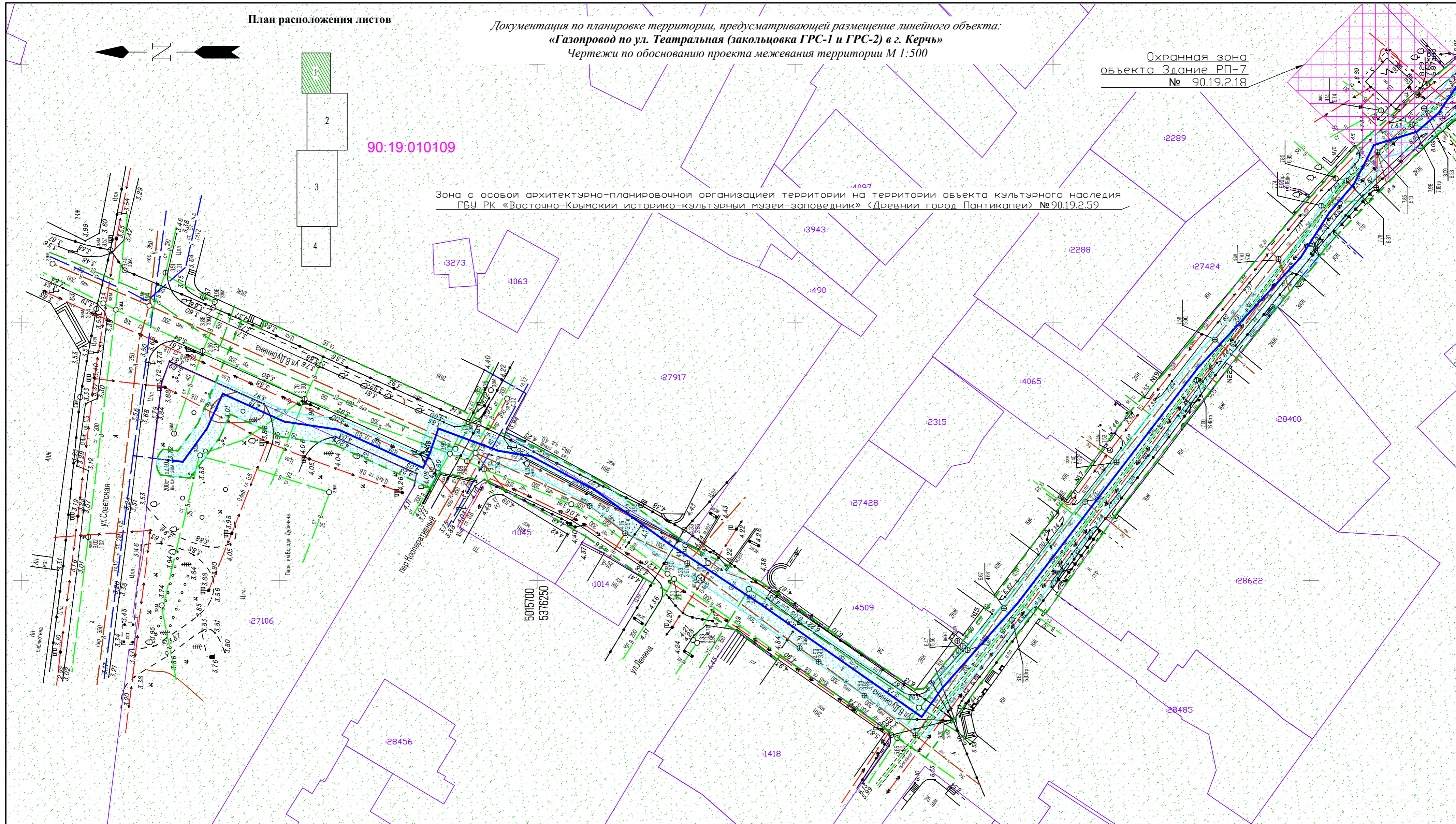
						«Газопровод по ул. Театральная (закольцовка ГРС-1 и ГРС-2) в г. Керчь»			
Изм.	Кол.уч.	Лист	№ док.	Подп.	Дата				
Инв. № подл.						Содержание раздела 7	Стадия	Лист	Листов
	Инженер	Юрьева А.			08.20		П	1	1
	Н.контр.	Афанасьева В.			08.20		ООО «Факел-Юг»		
	ГИП	Субачев С.В.			08.20				



90:19:010109

Зона с особой архитектурно-планировочной организацией территории на территории объекта культурного наследия  
 ГБУ РК «Восточно-Крымский историко-культурный музей-заповедник» (Древний город Пантикапей) № 90.19.2.59

Линия сводки с листом 2



Условные обозначения:

Границы:

- административно-территориального деления территории (субъектов РФ, муниципальных районов, поселений);
- разработки документации по планировке территории;
- охранная зона объекта Здание РП-7;
- зона с особыми условиями использования территории инженерного сооружения (водопровод) № 90.19.2.42;
- зона с особой архитектурно-планировочной организацией территории на территории объекта культурного наследия ГБУ РК «Восточно-Крымский историко-культурный музей-заповедник» (Древний город Пантикапей) № 90.19.2.59;
- охранная зона проектируемого сооружения;
- Проектируемые сооружения:**
- ось проектируемого объекта (газопровод).

Границы:

- земельных участков, сведения о которых содержатся в ЕГРН;
- кадастровых кварталов;
- 90.19.010109 - номер кадастрового квартала;
- 25 - кадастровый номер земельного участка;

Существующие объекты инженерно-транспортной инфраструктуры:

- воздушные линии электропередачи;
- электрокабель подземный высокого напряжения;
- электрокабель подземный низкого напряжения;
- канализационные сети;
- подземные линии связи;
- водопроводные сети;
- газопроводные сети;
- теплосети;
- автомобильные дороги с покрытием;
- автомобильные дороги без покрытия.

Примечание:

1. Для подготовки чертежа планировки территории используется цифровой топографический план в масштабе 1:500 в отношении территории в границах населенного пункта согласно Приказу Минстроя РФ от 25.04.2017 г. № 739/пр., а также в соответствии со сведениями ЕГРН, на основании кадастрового плана территорий от 25.08.2020 г. № 90/ИСХ/2020-669520.
3. Система координат СК 63, зона 5.

Инв. № подл. Подп. и дата. Взам. инв. №

				11-04-2020 - ППМТ		
				Газопровод по ул. Театральная (закольцовка ГРС-1 и ГРС-2) в г. Керчь		
Изм.	Кол.ч.	Лист № док.	Подп.	Дата	Заказчик: Управление единого заказчика Администрации города Керчи Республики Крым	Стадия Лист Листов П 1 4
				8.2020		
Инженер		Юрьева А.		8.2020		
Н.контр.		Афанасьева В.		8.2020		
				Чертежи по обоснованию проекта межевания территории Масштаб 1:500		
				000 «Факел-Юг»		
				Копировал		
				А2		



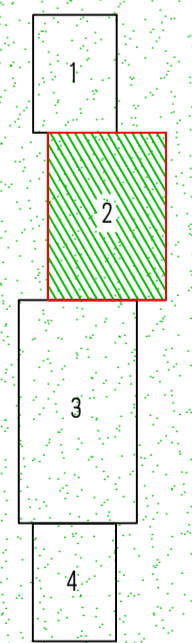
Республика Крым, г.о. Керчь

Зона публичного сервитута  
 для реконструкции  
 инженерного сооружения  
 (водопровод) № 90.19.2.42

Зона с особой архитектурно-планировочной организацией территории на территории объекта культурного наследия  
 ГБУ РК «Восточно-Крымский историко-культурный музей-заповедник» (Древний город Пантикапей) № 90.19.2.59

90:19:010109

План расположения листов



Линия сводки с листом 1

Линия сводки с листом 3

- Условные обозначения:**
- Границы:**
- административно-территориального деления территории (субъектов РФ, муниципальных районов, поселений);
  - разрабатываемой документации по планировке территории;
  - охранная зона объекта Здание РП-7;
  - зона с особыми условиями использования территории инженерного сооружения (водопровод) № 90.19.2.42;
  - зона с особой архитектурно-планировочной организацией территории на территории объекта культурного наследия ГБУ РК «Восточно-Крымский историко-культурный музей-заповедник» (Древний город Пантикапей) № 90.19.2.59;
  - охранная зона проектируемого сооружения;
  - Проектируемые сооружения:**
  - ось проектируемого объекта (газопровод).

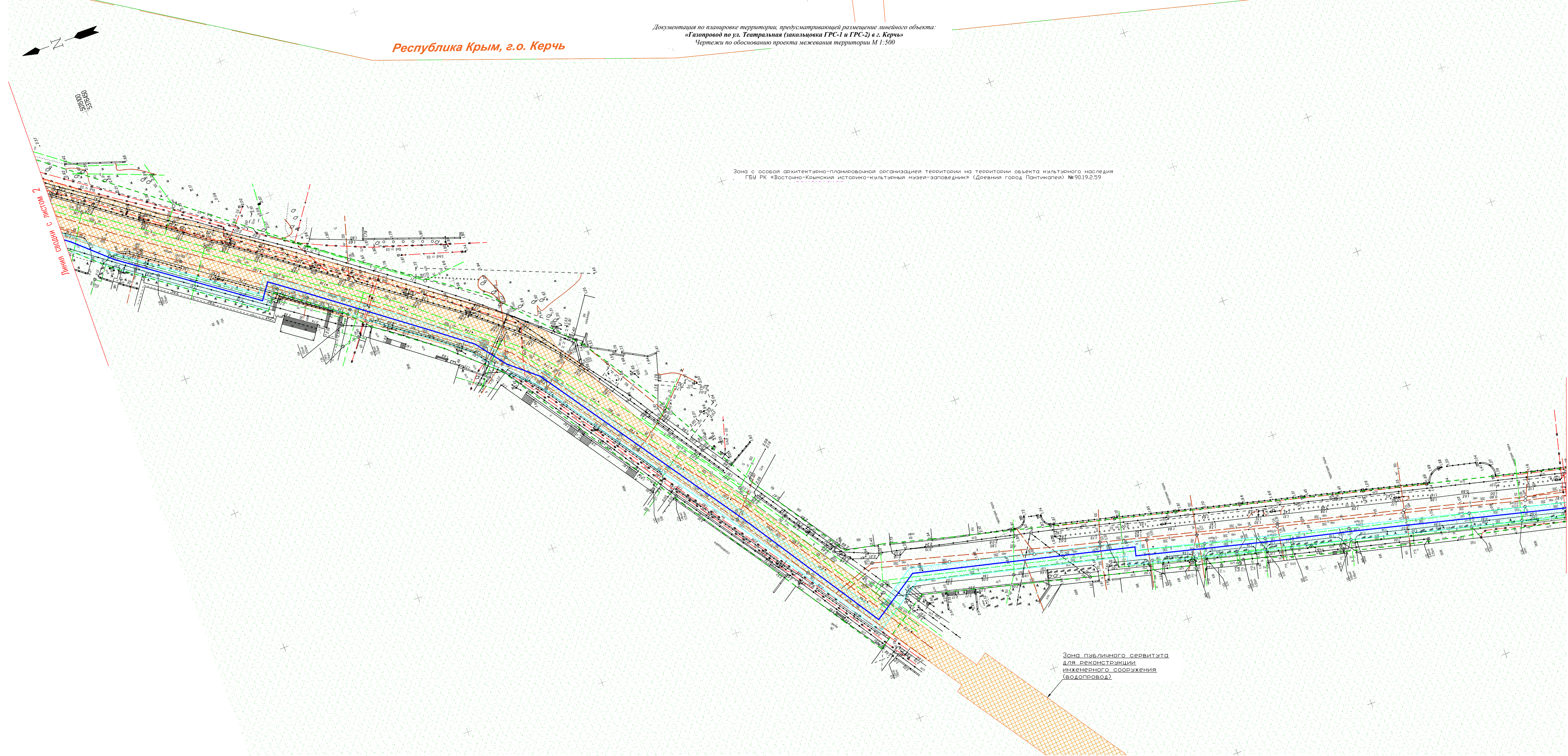
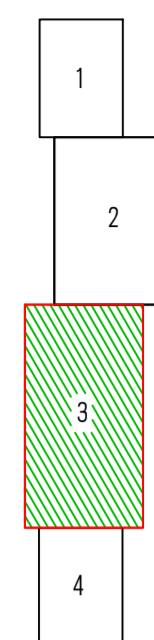
- Границы:**
- земельных участков, сведения о которых содержатся в ЕФРН;
  - кадастровых кварталов;
  - номер кадастрового квартала;
  - кадастровый номер земельного участка;

- Существующие объекты инженерно-транспортной инфраструктуры:**
- воздушные линии электропередачи;
  - электрокабель подземный высокого напряжения;
  - электрокабель подземный низкого напряжения;
  - канализационные сети;
  - подземные линии связи;
  - водопроводные сети;
  - газопроводные сети;
  - теплосети;
  - автомобильные дороги с покрытием;
  - автомобильные дороги без покрытия.

**Примечание:**

1. Для подготовки чертежа планировки территории используется цифровой топографический план в масштабе 1:500 в отношении территории в границах населенного пункта согласно Приказу Минстроя РФ от 25.04.2017 г. № 739/пр.
2. Границы установлены в соответствии со сведениями ЕФРН, на основании кадастрового плана территории от 25.08.2020 г., № 90/ИСХ/2020-669520.
3. Система координат СК 63, зона 5.





Зона с особой архитектурно-планировочной организацией территории на территории объекта культурного наследия  
 ГБУ РК «Восточно-Крымский историко-культурный музей-заповедник» (Древний город Пантикапей) № 90.19.2.59

Зона публичного сервитута  
 для реконструкции  
 инженерного сооружения  
 (водопровод)

Линия соседства листов 2

Линия соседства с листом 4

Примечание:

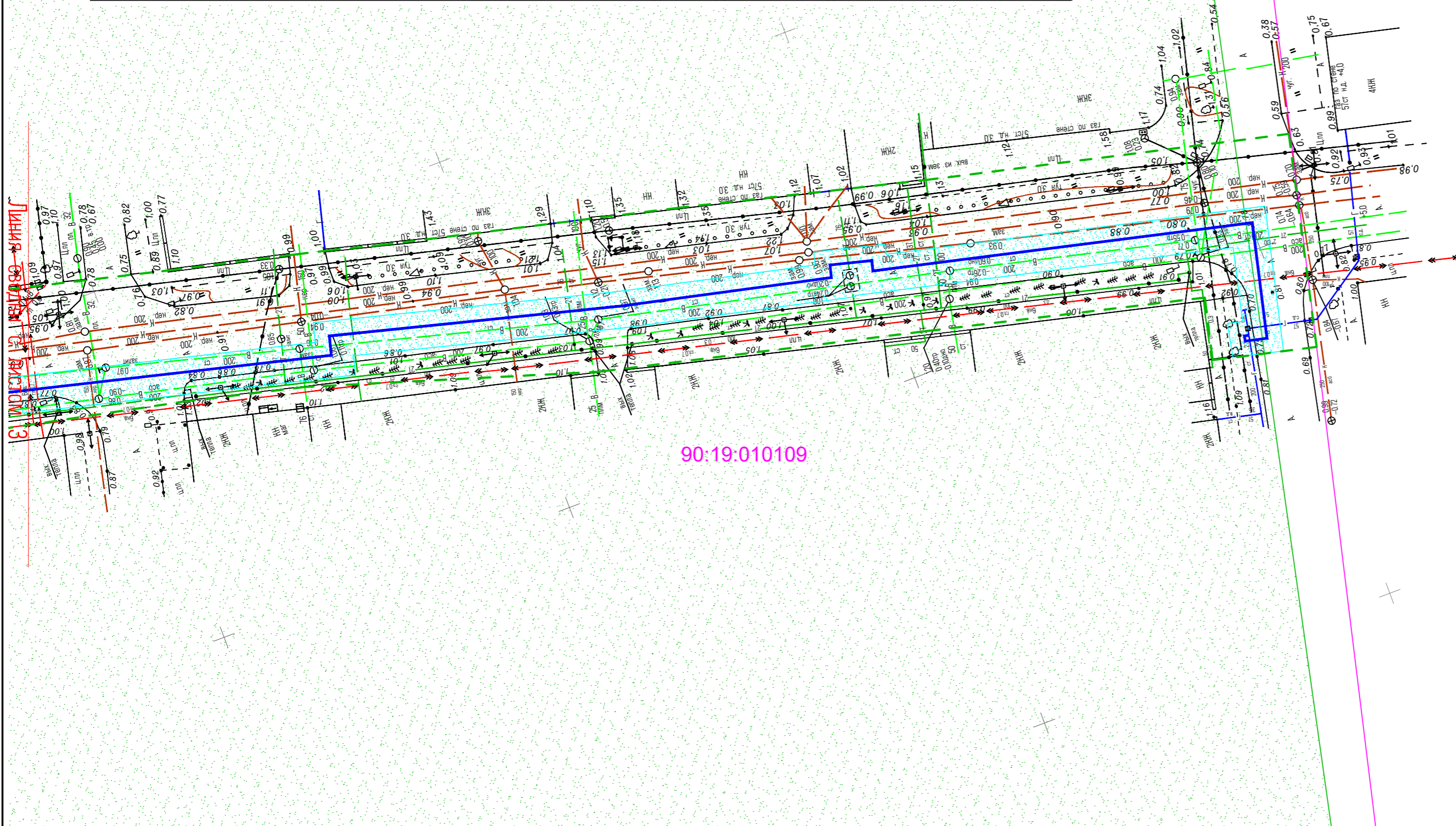
1. Для подготовки чертежа планировки территории используется цифровой топографический план в масштабе 1:500 в отношении территории в границах населенного пункта согласно Приказу Министров РФ от 25.04.2017 г. № 739/п.
2. Границы установлены в соответствии со сведениями ЕГРН, на основании кадастрового плана территории от 25.08.2020 г. № 90/ИСХ/2020-669520.
3. Система координат СК 63, зона 5.

Изм.	Кол. учт.	Лист	Исполн.	Подп.	Дата



Документация по планировке территории, предусматривающей размещение линейного объекта:  
 «Газопровод по ул. Театральная (закольцовка ГРС-1 и ГРС-2) в г. Керчь»  
 Чертежи по обоснованию проекта межевания территории М 1:500

Зона с особой архитектурно-планировочной организацией территории на территории объекта культурного наследия  
 ГБУ РК «Восточно-Крымский историко-культурный музей-заповедник» (Древний город Пантикапей) № 90.19.2.59



90:19:010109

Условные обозначения:

Границы:

- административно-территориального деления территории (субъектов РФ, муниципальных районов, поселений);
- разработки документации по планировке территории;

- охранная зона объекта Здание РП-7;

- зона с особыми условиями использования территории инженерного сооружения (водопровод) № 90.19.2.42;

- зона с особой архитектурно-планировочной организацией территории на территории объекта культурного наследия ГБУ РК «Восточно-Крымский историко-культурный музей-заповедник» (Древний город Пантикапей) № 90.19.2.59;

- охранная зона проектируемого сооружения;

Проектируемые сооружения:

- ось проектируемого объекта (газопровод).

Границы:

- земельных участков, сведения о которых содержатся в ЕГРН;
- кадастровых кварталов;
- 90:19:010109 - номер кадастрового квартала;
- :25 - кадастровый номер земельного участка;

Существующие объекты инженерно-транспортной инфраструктуры:

- воздушные линии электропередачи;
- электрокабель подземный высокого напряжения;
- электрокабель подземный низкого напряжения;
- канализационные сети;
- подземные линии связи;
- водопроводные сети;
- газопроводные сети;
- теплосети;
- автомобильные дороги с покрытием;
- автомобильные дороги без покрытия.

Примечание:

1. Для подготовки чертежа планировки территории используется цифровой топографический план в масштабе 1:500 в отношении территории в границах населенного пункта согласно Приказу Минстроя РФ от 25.04.2017 г. № 739/пр.
2. Границы установлены в соответствии со сведениями ЕГРН, на основании кадастрового плана территорий от 25.08.2020 г. № 90/ИСХ/2020-669520.
3. Система координат СК 63, зона 5.

Инв. № подл. Подп. и дата. Взам. инв. №

Изм.	Кол.уч.	Лист	№ док.	Подп.	Дата

Чертежи по обоснованию проекта межевания территории. М 1:500

Копировал

Лист

4

A2