

41

ООО «КЕРЧЕНСКИЙ КАДАСТРОВЫЙ ЦЕНТР»
(ОБЩЕСТВО С ОГРАНИЧЕННОЙ ОТВЕТСТВЕННОСТЬЮ
«КЕРЧЕНСКИЙ КАДАСТРОВЫЙ ЦЕНТР»)

Свидетельство о допуске к работам в области инженерных изысканий,
которые оказывают влияние на безопасность объектов
капитального строительства № 0480-01/И-038 от 20.11.2014 г.

Заказчик: Бураев Сервер.

**ПРОЕКТ МЕЖЕВАНИЯ ТЕРРИТОРИИ
ОДНОГО ЭЛЕМЕНТА ПЛАНИРОВОЧНОЙ СТРУКТУРЫ –**

**КВАРТАЛА В ГРАНИЦАХ УЛИЦ:
ПИРОГОВА, ГОСПИТАЛЬНАЯ, КРУПСКОЙ, ШЛАГБАУМСКАЯ,**

**В ЦЕЛЯХ УСТАНОВЛЕНИЯ (ОПРЕДЕЛЕНИЕ МЕСТОПОЛОЖЕНИЯ)
ГРАНИЦ ОБРАЗУЕМЫХ И ИЗМЕНЯЕМЫХ ЗЕМЕЛЬНЫХ УЧАСТКОВ**

(основная часть, которая подлежит утверждению)

г. Керчь

2020 год

ООО «КЕРЧЕНСКИЙ КАДАСТРОВЫЙ ЦЕНТР»
(ОБЩЕСТВО С ОГРАНИЧЕННОЙ ОТВЕТСТВЕННОСТЬЮ
«КЕРЧЕНСКИЙ КАДАСТРОВЫЙ ЦЕНТР»)

Свидетельство о допуске к работам в области инженерных изысканий,
которые оказывают влияние на безопасность объектов
капитального строительства № 0480-01/И-038 от 20.11.2014 г.

Заказчик: Бураев Сервер.

**ПРОЕКТ МЕЖЕВАНИЯ ТЕРРИТОРИИ
ОДНОГО ЭЛЕМЕНТА ПЛАНИРОВОЧНОЙ СТРУКТУРЫ –**

**КВАРТАЛА В ГРАНИЦАХ УЛИЦ:
ПИРОГОВА, ГОСПИТАЛЬНАЯ, КРУПСКОЙ, ШЛАГБАУМСКАЯ,**

**В ЦЕЛЯХ УСТАНОВЛЕНИЯ (ОПРЕДЕЛЕНИЕ МЕСТОПОЛОЖЕНИЯ)
ГРАНИЦ ОБРАЗУЕМЫХ И ИЗМЕНЯЕМЫХ ЗЕМЕЛЬНЫХ УЧАСТКОВ**
(основная часть, которая подлежит утверждению)

Генеральный директор
ООО «КЕРЧЕНСКИЙ КАДАСТРОВЫЙ ЦЕНТР»



Д.А. Пономарев

г. Керчь

2020 год

№п/п	Наименование	Стр.
СОДЕРЖАНИЕ		
Основная часть		
1. Текстовая часть		
1.1	Перечень образуемых земельных участков	1
1.2	Перечень изменяемых земельных участков	2
1.3	Сведения о видах разрешенного использования образуемых земельных участков	3
1.4	Сведения о видах разрешенного использования изменяемых земельных участков	3
1.5	Перечень координат характерных точек границ образуемых земельных участков	4
1.6	Перечень координат характерных точек границ изменяемых земельных участков	8
1.7	Перечень координат характерных точек красных линий	12
1.8	Перечень координат характерных точек границ территории межевания	13
2. Чертежи межевания территории		
2.1	Общий чертёж образуемых земельных участков	14
2.2	Чертежи образуемых земельных участков	15
2.3	Общий чертёж изменяемых земельных участков	28
2.4	Чертежи изменяемых земельных участков	29

1.1. ПЕРЕЧЕНЬ ОБРАЗУЕМЫХ ЗЕМЕЛЬНЫХ УЧАСТКОВ

№ п/п	Условный номер	Площадь участка, кв.м.	Адресный ориентир	Способ образования
1.	:ЗУ1	552	г.Керчь, ул.Крупской, 23	Образование из земель муниципальной собственности (ст.11.3. ЗК РФ)
2.	:ЗУ2	471	г.Керчь, ул.Крупской, 21	Образование из земель муниципальной собственности (ст.11.3. ЗК РФ) при условии применения раздела 4.1. статьи 8 главы 2 части I ПЗЗ МО ГО Керчь РК
3.	:ЗУ3	500	г.Керчь, ул.Крупской, 19	Образование из земель муниципальной собственности (ст.11.3. ЗК РФ)
4.	:ЗУ4	87	г.Керчь, ул.Шлагбаумская (ТП-160)	Образование из земель муниципальной собственности (ст.11.3. ЗК РФ)
5.	:ЗУ5	698	г.Керчь, ул.Шлагбаумская	Образование из земель муниципальной собственности (ст.11.3. ЗК РФ)
6.	:ЗУ6	137	г.Керчь, ул.Шлагбаумская, 32	Образование из земель муниципальной собственности (ст.11.3. ЗК РФ)
7.	:ЗУ7	1519	г.Керчь, ул.Шлагбаумская, 32	Образование из земель муниципальной собственности (ст.11.3. ЗК РФ)
8.	:ЗУ8	996	г.Керчь, ул.Пирогова, 2в	Перераспределение земель и земельного участка кадастровый номер 90:19:010109:2766, находящихся в муниципальной собственности (ст.11.7., подпункт 4) пункта 1 ст.39.27. ЗК РФ)
9.	:ЗУ9	1353	г.Керчь, ул.Пирогова, 2	Перераспределение земель, находящихся в муниципальной собственности и земельного участка частной собственности кадастровый номер 90:19:010109:346 (ст.11.7., подпункт 2) пункта 1 ст.39.28. ЗК РФ)
10.	:ЗУ10	654	г.Керчь, ул.Пирогова (подъезд общего пользования)	Образование из земель муниципальной собственности (ст.11.3. ЗК РФ)
11.	:ЗУ11	2577	г.Керчь, ул.Пирогова, 2а	Перераспределение земель и земельного участка кадастровый номер 90:19:010109:5978, находящихся в муниципальной собственности (ст.11.7., подпункт 4) пункта 1 ст.39.27. ЗК РФ)

Инв. № подл. | Подпись и дата | Взам. инв. №

Изм.	Колуч	Лист	№ док	Подп.	Дата

Договор № 25-ПМ от 04.03.2020 г.

Лист
1

№ п/п	Условный номер	Площадь участка, кв.м.	Адресный ориентир	Способ образования
12.	:ЗУ12	1371	г.Керчь, ул.Госпитальная	Образование из земель муниципальной собственности (ст.11.3. ЗК РФ)
13.	:ЗУ13	101	г.Керчь, ул.Госпитальная	Образование из земель муниципальной собственности (ст.11.3. ЗК РФ)

1.2.ПЕРЕЧЕНЬ ИЗМЕНЯЕМЫХ ЗЕМЕЛЬНЫХ УЧАСТКОВ

№ п/п	Кадастровый номер	Площадь участка согласно сведений ЕГРН, кв.м.	Изменяемая площадь участка согласно инженерно-геодезических изысканий, кв.м.	Способ изменения
1.	90:19:010109:28523	6920	6928	Уточнение границ земельного участка (ст.43. ФЗ №218-ФЗ от 13.07.2015)
2.	90:19:010109:27477/1	439	1273	Исправление реестровой ошибки (п.3 ст.61. ФЗ №218-ФЗ от 13.07.2015)
3.	90:19:010109:27477/2	245	319	Исправление реестровой ошибки (п.3 ст.61. ФЗ №218-ФЗ от 13.07.2015)
4.	90:19:010109:27477/3	571	589	Исправление реестровой ошибки (п.3 ст.61. ФЗ №218-ФЗ от 13.07.2015)
5.	90:19:010109:28524	1011	1000	Уточнение границ земельного участка (ст.43. ФЗ №218-ФЗ от 13.07.2015)
6.	90:19:010109:4212	1140	1126	Исправление реестровой ошибки (п.3 ст.61. ФЗ №218-ФЗ от 13.07.2015)
7.	90:19:010109:27907	6	6	Уточнение границ земельного участка (ст.43. ФЗ №218-ФЗ от 13.07.2015)
8.	90:19:010109:26636	1000	1000	Уточнение границ земельного участка (ст.43. ФЗ №218-ФЗ от 13.07.2015)
9.	90:19:010109:26637	1000	1000	Уточнение границ земельного участка (ст.43. ФЗ №218-ФЗ от 13.07.2015)

Изм. № подл. Подпись и дата. Взам. инв. №

Договор № 25-ПМ от 04.03.2020 г.

Лист
2

Изм. Колуч Лист №док Подп. Дата

1.3. СВЕДЕНИЯ О ВИДАХ РАЗРЕШЕННОГО ИСПОЛЬЗОВАНИЯ ОБРАЗУЕМЫХ ЗЕМЕЛЬНЫХ УЧАСТКОВ

№ п/п	Условный номер	Адресный ориентир	Основной вид разрешенного использования
1.	:ЗУ1	г.Керчь, ул.Крупской, 23	Предпринимательство (код 4.0)
2.	:ЗУ2	г.Керчь, ул.Крупской, 21	Для индивидуального жилищного строительства (код 2.1) (при условии применения раздела 4.1. статьи 8 главы 2 части I ПЗЗ МО ГО Керчь РК)
3.	:ЗУ3	г.Керчь, ул.Крупской, 19	Для индивидуального жилищного строительства (код 2.1)
4.	:ЗУ4	г.Керчь, ул.Шлагбаумская (ТП-160)	Предоставление коммунальных услуг (код 3.1.1)
5.	:ЗУ5	г.Керчь, ул.Шлагбаумская	Предоставление коммунальных услуг (код 3.1.1)
6.	:ЗУ6	г.Керчь, ул.Шлагбаумская	Предоставление коммунальных услуг (код 3.1.1)
7.	:ЗУ7	г.Керчь, ул.Шлагбаумская, 32	Предоставление коммунальных услуг (код 3.1.1)
8.	:ЗУ8	г.Керчь, ул.Пирогова, 2в	Магазины (код 4.4)
9.	:ЗУ9	г.Керчь, ул.Пирогова, 2	Магазины (код 4.4)
10.	:ЗУ10	г.Керчь, ул.Пирогова (подъезд общего пользования)	Улично-дорожная сеть (код 12.0.1)
11.	:ЗУ11	г.Керчь, ул.Пирогова, 2а	Здравоохранение (код 3.4)
12.	:ЗУ12	г.Керчь, ул.Госпитальная	Здравоохранение (код 3.4)
13.	:ЗУ13	г.Керчь, ул.Госпитальная (ТП-205)	Предоставление коммунальных услуг (код 3.1.1)

1.4. СВЕДЕНИЯ О ВИДАХ РАЗРЕШЕННОГО ИСПОЛЬЗОВАНИЯ ИЗМЕНЯЕМЫХ ЗЕМЕЛЬНЫХ УЧАСТКОВ

№ п/п	Кадастровый номер	Адресный ориентир	Основной вид разрешенного использования
1.	90:19:010109:28523	г.Керчь, ул.Крупская, 25	Подлежит установлению
2.	90:19:010109:27477/1	г.Керчь, ул.Шлагбаумская, 32	Здравоохранение (код 3.4)
3.	90:19:010109:27477/2	г.Керчь, ул.Шлагбаумская, 32	Здравоохранение (код 3.4)
4.	90:19:010109:27477/3	г.Керчь, ул.Шлагбаумская, 32	Здравоохранение (код 3.4)
5.	90:19:010109:28524	г.Керчь, ул.Шлагбаумская, 32	Бытовое обслуживание (код 3.3)
6.	90:19:010109:4212	г.Керчь, г.Керчь, ул.Шлагбаумская, 32	Религиозное использование (код 3.7)
7.	90:19:010109:27907	г.Керчь, ул.Пирогова, район "Стоматологии"	Магазины (код 4.4)
8.	90:19:010109:26636	г.Керчь, ул.Госпитальная, земельный участок, №27а	Для индивидуального жилищного строительства (код 2.1)
9.	90:19:010109:26637	г.Керчь, ул.Госпитальная, 27	Для индивидуального жилищного строительства (код 2.1)

						Договор № 25-ПМ от 04.03.2020 г.	Лист 3
Изм.	Колуч	Лист	Ледок	П о д п .	Дата		

Имя, инв. № Подпись и дата Имя, № подл.

**1.5. ПЕРЕЧЕНЬ КООРДИНАТ ХАРАКТЕРНЫХ ТОЧЕК ГРАНИЦ ОБРАЗУЕМЫХ
ЗЕМЕЛЬНЫХ УЧАСТКОВ**

ЗУ1 по ул.Крупской, 23 в г.Керчи

Координаты		
Проектные		
№	X	Y
1	5015649.31	5375417.31
2	5015644.29	5375396.32
3	5015671.16	5375391.90
4	5015673.46	5375412.96

ЗУ2 по ул.Крупской, 21 в г.Керчи

Координаты		
Проектные		
№	X	Y
1	5015644.29	5375396.32
2	5015641.38	5375384.21
3	5015684.26	5375377.67
4	5015685.16	5375385.05
5	5015674.87	5375386.55
6	5015675.30	5375391.22
7	5015671.16	5375391.90

ЗУ3 по ул.Крупской, 19 в г.Керчи

Координаты		
Проектные		
№	X	Y
1	5015641.38	5375384.21
2	5015638.66	5375373.07
3	5015683.77	5375366.79
4	5015683.91	5375367.87
5	5015685.18	5375377.57
6	5015684.26	5375377.67

ЗУ4 по ул.Шлагбаумская (ТП-160)
в г.Керчи

Координаты		
Проектные		
№	X	Y
1	5015714.00	5375376.40
2	5015715.17	5375387.54
3	5015707.41	5375388.35
4	5015706.24	5375377.21

ЗУ5 по ул. Шлагбаумская в г.Керчи

Координаты		
Проектные		
№	X	Y
1	5015722.84	5375362.03
2	5015724.08	5375372.62
3	5015724.70	5375406.88
4	5015712.52	5375413.36
5	5015711.63	5375406.08
6	5015709.65	5375406.43
7	5015707.41	5375388.35
8	5015715.17	5375387.54
9	5015714.00	5375376.40
10	5015706.24	5375377.21
11	5015704.61	5375364.74

ЗУ6 по ул.Шлагбаумская, 32 в г.Керчи

Координаты		
Проектные		
№	X	Y
1	5015722.84	5375362.03
2	5015734.75	5375360.49
3	5015736.96	5375371.73
4	5015724.08	5375372.62

ЗУ7 по ул.Шлагбаумская, 32 в г.Керчи

Координаты		
Проектные		
№	X	Y
1	5015734.75	5375360.49
2	5015748.38	5375358.89
3	5015752.50	5375381.50
4	5015754.64	5375404.30
5	5015744.09	5375405.03
6	5015744.21	5375407.04
7	5015739.66	5375407.44
8	5015740.31	5375415.46
9	5015730.77	5375417.13
10	5015731.64	5375423.44
11	5015714.07	5375426.08
12	5015712.52	5375413.36
13	5015724.70	5375406.88
14	5015724.08	5375372.62
15	5015736.96	5375371.73

Взам. инв. №

Подпись и дата

Изм. № подл.

Изм.	Колуч	Лист	Медок	Подп.	Дата

Договор № 25-ПМ от 04.03.2020 г.

Лист

4

**1.5. ПЕРЕЧЕНЬ КООРДИНАТ ХАРАКТЕРНЫХ ТОЧЕК ГРАНИЦ ОБРАЗУЕМЫХ
ЗЕМЕЛЬНЫХ УЧАСТКОВ**

ЗУ10 по ул.Пирогова (подъезд общего пользования) в г.Керчи

Координаты		
Проектные		
№	X	Y
1	5015794.95	5375394.55
2	5015790.13	5375400.69
3	5015793.67	5375435.12
4	5015827.43	5375431.94
5	5015829.47	5375452.61
6	5015824.36	5375452.97
7	5015823.33	5375441.84
8	5015822.37	5375441.92
9	5015821.70	5375436.21
10	5015789.75	5375439.63
11	5015788.47	5375444.10
12	5015787.09	5375444.11
13	5015783.10	5375411.79
14	5015778.96	5375412.17
15	5015777.38	5375397.02
16	5015825.36	5375437.51
17	5015823.37	5375437.75
18	5015823.73	5375440.73
19	5015825.72	5375440.49

ЗУ11 по ул.Пирогова, 2а в г.Керчи

Координаты					
По данным ЕГРН			Проектные		
№	X	Y	№	X	Y
1	5015789.75	5375439.63	1	5015789.75	5375439.63
2	5015811.93	5375437.84	2	5015821.70	5375436.21
3	5015821.73	5375436.47	3	5015822.37	5375441.92
4	5015822.37	5375441.92	4	5015823.33	5375441.84
5	5015823.33	5375441.84	5	5015824.36	5375452.97
6	5015824.36	5375452.97	6	5015829.47	5375452.61
7	5015829.47	5375452.61	7	5015833.34	5375493.35
8	5015833.34	5375493.35	8	5015785.29	5375497.34
9	5015786.14	5375497.29	9	5015781.35	5375454.38
10	5015783.29	5375466.41	10	5015785.66	5375453.93
11	5015784.96	5375456.39	11	5015787.09	5375448.92
			12	5015788.47	5375444.10

Изм. № подл. Подпись и дата. Имя, инв. №

Изм.	Колуч	Лист	Людок	Подп.	Дата

Договор № 25-ПМ от 04.03.2020 г.

Лист

6

**1.5. ПЕРЕЧЕНЬ КООРДИНАТ ХАРАКТЕРНЫХ ТОЧЕК ГРАНИЦ ОБРАЗУЕМЫХ
ЗЕМЕЛЬНЫХ УЧАСТКОВ**

ЗУ12 по ул.Госпитальная в г.Керчи

Координаты		
Проектные		
№	X	Y
1	5015765.92	5375413.42
2	5015769.90	5375445.16
3	5015777.34	5375444.16
4	5015777.71	5375446.90
5	5015782.66	5375447.68
6	5015787.09	5375448.92
7	5015785.66	5375453.93
8	5015781.35	5375454.38
9	5015758.13	5375456.73
10	5015734.89	5375458.59
11	5015732.57	5375432.98
12	5015750.14	5375420.72
13	5015761.33	5375419.64
14	5015760.64	5375413.93

ЗУ13 по ул.Госпитальная в г.Керчи

Координаты		
Проектные		
№	X	Y
1	5015725.61	5375501.86
2	5015715.78	5375502.81
3	5015714.80	5375492.68
4	5015724.63	5375491.73

Изм. № подл. Подпись и дата. Взам. инв. №

Изм.	Колуч	Лист	Модок	Подп.	Дата
------	-------	------	-------	-------	------

Договор № 25-ПМ от 04.03.2020 г.

Лист
7

1.6. ПЕРЕЧЕНЬ КООРДИНАТ ХАРАКТЕРНЫХ ТОЧЕК ГРАНИЦ ИЗМЕНЯЕМЫХ ЗЕМЕЛЬНЫХ УЧАСТКОВ

ЗУ КАД. №90:19:010109:26636 по ул. Госпитальная, земельный участок № 27а в г. Керчи

Координаты					
По данным ЕГРН			Проектные		
№	X	Y	№	X	Y
1	5015785.10	5375497.29	1	5015785.29	5375497.34
2	5015761.97	5375499.19	2	5015762.05	5375499.18
3	5015758.01	5375456.28	3	5015758.13	5375456.73
4	5015781.14	5375454.37	4	5015781.35	5375454.38

ЗУ КАД. № 90:19:010109:26637 по ул. Госпитальная, 27 в г. Керчи

Координаты					
По данным ЕГРН			Проектные		
№	X	Y	№	X	Y
1	5015761.97	5375499.19	1	5015762.05	5375499.18
2	5015738.84	5375501.09	2	5015738.57	5375501.14
3	5015734.89	5375458.19	3	5015734.89	5375458.59
4	5015758.01	5375456.28	4	5015758.13	5375456.73

ЗУ КАД. № 90:19:010109:28523 по ул. Крупская, 25 в г. Керчи

Координаты		
Проектные		
№	X	Y
1	5015738.57	5375501.14
2	5015725.61	5375501.86
3	5015724.63	5375491.73
4	5015714.80	5375492.68
5	5015715.78	5375502.81
6	5015706.54	5375503.82
7	5015688.89	5375505.58
8	5015688.94	5375506.43
9	5015671.01	5375507.33
10	5015649.31	5375417.31
11	5015673.46	5375412.96
12	5015709.65	5375406.43
13	5015711.63	5375406.08
14	5015712.52	5375413.36
15	5015714.07	5375426.08
16	5015731.64	5375423.44
17	5015730.77	5375417.13
18	5015740.31	5375415.46
19	5015740.36	5375415.92
20	5015760.64	5375413.93
21	5015761.33	5375419.64
22	5015750.14	5375420.72
23	5015732.57	5375432.98
24	5015734.89	5375458.59

Изм. № подл. Подпись и дата. Взам. инв. №

Изм.	Код.уч	Лист	Лодок	Подп.	Дата

Договор № 25-ПМ от 04.03.2020 г.

Лист

8

1.6. ПЕРЕЧЕНЬ КООРДИНАТ ХАРАКТЕРНЫХ ТОЧЕК ГРАНИЦ ИЗМЕНЯЕМЫХ ЗЕМЕЛЬНЫХ УЧАСТКОВ

ЗУ КАД. № 90:19:010109:27907 по ул. Пирогова, район "Стоматологии" в г. Керчи

Координаты					
По данным ЕГРН			Проектные		
№	X	Y	№	X	Y
1	5015823.73	5375440.73	1	5015823.73	5375440.73
2	5015823.37	5375437.75	2	5015823.37	5375437.75
3	5015825.36	5375437.51	3	5015825.36	5375437.51
4	5015825.72	5375440.49	4	5015825.72	5375440.49

ЗУ КАД. № 90:19:010109:27477 по ул. Шлагбаумская, 32 в г. Керчи

Координаты					
По данным ЕГРН			Проектные		
№	X	Y	№	X	Y
1	5015687.66	5375367.29	1	5015704.61	5375364.74
2	5015688.96	5375376.98	2	5015706.24	5375377.21
3	5015690.71	5375376.77	3	5015707.41	5375388.35
4	5015691.66	5375384.10	4	5015709.65	5375406.43
5	5015694.71	5375383.70	5	5015673.46	5375412.96
6	5015696.37	5375399.85	6	5015671.16	5375391.90
7	5015676.42	5375402.40	7	5015675.30	5375391.22
8	5015676.97	5375410.25	8	5015674.87	5375386.55
9	5015674.22	5375410.70	9	5015685.16	5375385.05
10	5015673.34	5375400.05	10	5015684.26	5375377.67
11	5015676.08	5375399.63	11	5015685.18	5375377.57
12	5015674.87	5375386.55	12	5015683.91	5375367.87
13	5015685.16	5375385.05	13	5015783.10	5375411.79
14	5015684.26	5375377.67	14	5015787.09	5375444.11
15	5015685.18	5375377.57	15	5015788.47	5375444.10
16	5015683.91	5375367.87	16	5015787.09	5375448.92
17	5015782.91	5375412.03	17	5015782.66	5375447.68
18	5015788.43	5375444.24	18	5015777.71	5375446.90
19	5015787.26	5375448.34	19	5015777.34	5375444.16
20	5015779.75	5375446.51	20	5015769.90	5375445.16
21	5015780.66	5375442.60	21	5015765.92	5375413.42
22	5015770.69	5375444.07	22	5015775.78	5375412.48
23	5015765.76	5375413.44	23	5015778.96	5375412.17
24	5015775.78	5375412.48	24	5015773.15	5375380.42
25	5015772.95	5375390.35	25	5015793.04	5375380.04
26	5015771.58	5375380.69	26	5015794.95	5375394.55
27	5015789.52	5375380.20	27	5015777.38	5375397.02
28	5015793.27	5375392.92	28	5015774.64	5375397.24
29	5015778.50	5375394.51			
30	5015774.44	5375390.75			

Взам. инв. №

Подпись и дата

Инв. № подл.

Изм.	Кодуч	Лист	№ док	Подп.	Дата

Договор № 25-ПМ от 04.03.2020 г.

Лист

9

1.6. ПЕРЕЧЕНЬ КООРДИНАТ ХАРАКТЕРНЫХ ТОЧЕК ГРАНИЦ ИЗМЕНЯЕМЫХ ЗЕМЕЛЬНЫХ УЧАСТКОВ

ЗУ КАД. № 90:19:010109:27477/1 по ул. Шлагбаумская, 32 в г. Керчи

Координаты					
По данным ЕГРН			Проектные		
№	X	Y	№	X	Y
1	5015687.66	5375367.29	1	5015704.61	5375364.74
2	5015688.96	5375376.98	2	5015706.24	5375377.21
3	5015690.71	5375376.77	3	5015707.41	5375388.35
4	5015691.66	5375384.10	4	5015709.65	5375406.43
5	5015694.71	5375383.70	5	5015673.46	5375412.96
6	5015696.37	5375399.85	6	5015671.16	5375391.90
7	5015676.42	5375402.40	7	5015675.30	5375391.22
8	5015676.97	5375410.25	8	5015674.87	5375386.55
9	5015674.22	5375410.70	9	5015685.16	5375385.05
10	5015673.34	5375400.05	10	5015684.26	5375377.67
11	5015676.08	5375399.63	11	5015685.18	5375377.57
12	5015674.87	5375386.55	12	5015683.91	5375367.87
13	5015685.16	5375385.05			
14	5015684.26	5375377.67			
15	5015685.18	5375377.57			
16	5015683.91	5375367.87			

ЗУ КАД. № 90:19:010109:27477/2 по ул. Шлагбаумская, 32 в г. Керчи

Координаты					
По данным ЕГРН			Проектные		
№	X	Y	№	X	Y
1	5015782.91	5375412.03	1	5015783.10	5375411.79
2	5015788.43	5375444.24	2	5015787.09	5375444.11
3	5015787.26	5375448.34	3	5015788.47	5375444.10
4	5015779.75	5375446.51	4	5015787.09	5375448.92
5	5015780.66	5375442.60	5	5015782.66	5375447.68
6	5015770.69	5375444.07	6	5015777.71	5375446.90
7	5015765.76	5375413.44	7	5015777.34	5375444.16
8	5015775.78	5375412.48	8	5015769.90	5375445.16
			9	5015765.92	5375413.42
			10	5015775.78	5375412.48
			11	5015778.96	5375412.17

ЗУ КАД. № 90:19:010109:27477/3 по ул. Шлагбаумская, 32 в г. Керчи

Координаты					
По данным ЕГРН			Проектные		
№	X	Y	№	X	Y
1	5015772.95	5375390.35	1	5015773.15	5375380.42
2	5015771.58	5375380.69	2	5015793.04	5375380.04
3	5015789.52	5375380.20	3	5015794.95	5375394.55
4	5015793.27	5375392.92	4	5015777.38	5375397.02
5	5015778.50	5375394.51	5	5015774.64	5375397.24
6	5015774.44	5375390.75			

Взам. инв. №

Подпись и дата

Инв. № подл.

Изм.	Колуч	Лист	Людок	Подп.	Дата

Договор № 25-ПМ от 04.03.2020 г.

Лист

10

1.6. ПЕРЕЧЕНЬ КООРДИНАТ ХАРАКТЕРНЫХ ТОЧЕК ГРАНИЦ ИЗМЕНЯЕМЫХ ЗЕМЕЛЬНЫХ УЧАСТКОВ

ЗУ КАД. № 90:19:010109:28524 по ул. Шлагбаумская, 32 в г. Керчи

Координаты					
По данным ЕГРН			Проектные		
№	X	Y	№	X	Y
1	5015748.40	5375359.02	1	5015748.38	5375358.89
2	5015754.29	5375358.41	2	5015754.24	5375358.14
3	5015757.97	5375381.05	3	5015757.96	5375380.71
4	5015773.16	5375380.64	4	5015773.15	5375380.42
5	5015774.64	5375397.24	5	5015774.64	5375397.24
6	5015777.38	5375397.02	6	5015777.38	5375397.02
7	5015778.96	5375412.17	7	5015778.96	5375412.17
8	5015763.15	5375413.68	8	5015765.92	5375413.42
9	5015763.20	5375414.17	9	5015760.64	5375413.93
10	5015740.22	5375416.35	10	5015740.36	5375415.92
11	5015739.35	5375405.90	11	5015740.31	5375415.46
12	5015754.64	5375404.30	12	5015739.66	5375407.44
13	5015752.50	5375381.50	13	5015744.21	5375407.04
			14	5015744.09	5375405.03
			15	5015754.64	5375404.30
			16	5015752.50	5375381.50

ЗУ КАД. № 90:19:010109:4212 по ул. Шлагбаумская, 32 в г. Керчи

Координаты					
По данным ЕГРН			Проектные		
№	X	Y	№	X	Y
1	5015754.29	5375358.41	1	5015754.24	5375358.14
2	5015798.06	5375350.79	2	5015797.72	5375351.50
3	5015799.98	5375368.48	3	5015799.20	5375360.40
4	5015801.21	5375379.88	4	5015801.49	5375379.87
5	5015757.97	5375381.05	5	5015793.04	5375380.04
			6	5015757.96	5375380.71

Взам. инв. №		Подпись и дата		Инв. № подл.	
Изм.	Колуч	Лист	№ док	Подп.	Дата
Договор № 25-ПМ от 04.03.2020 г.					Лист <i>11</i>

1.7. ПЕРЕЧЕНЬ КООРДИНАТ ХАРАКТЕРНЫХ ТОЧЕК КРАСНЫХ ЛИНИЙ

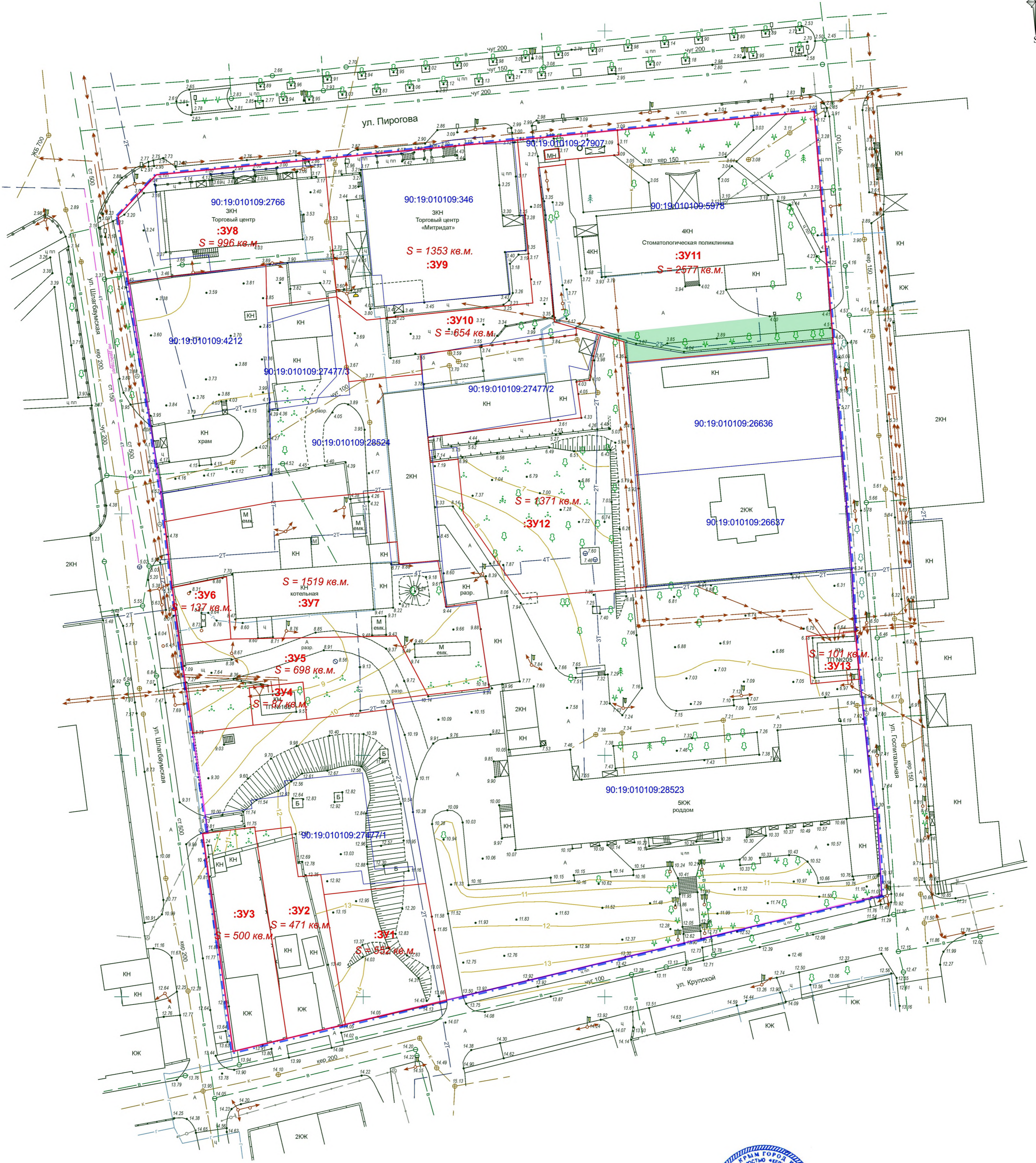
КРАСНЫЕ ЛИНИИ ОДНОГО ЭЛЕМЕНТА ПЛАНИРОВОЧНОЙ СТРУКТУРЫ –
 КВАРТАЛА В ГРАНИЦАХ УЛИЦ:
 ПИРОГОВА, ГОСПИТАЛЬНАЯ, КРУПСКОЙ, ШЛАГБАУМСКАЯ В Г. КЕРЧИ

Координаты		
Проектные		
№	X	Y
1	5015811.72	5375349.28
2	5015820.22	5375357.19
3	5015827.43	5375431.94
4	5015829.47	5375452.61
5	5015833.34	5375493.35
6	5015785.29	5375497.34
7	5015762.05	5375499.18
8	5015738.57	5375501.14
9	5015725.61	5375501.86
10	5015715.78	5375502.81
11	5015706.54	5375503.82
12	5015688.89	5375505.58
13	5015688.94	5375506.43
14	5015671.01	5375507.33
15	5015649.31	5375417.31
16	5015644.29	5375396.32
17	5015638.68	5375373.10
18	5015683.77	5375366.79
19	5015683.91	5375367.87
20	5015704.61	5375364.74
21	5015722.84	5375362.03
22	5015734.75	5375360.49
23	5015748.38	5375358.89
24	5015754.24	5375358.14
25	5015797.72	5375351.50

Изм.	Колуч	Лист	№ док	Подп.	Дата	Договор № 25-ПМ от 04.03.2020 г.	Лист
							12
Инд. № подл.	Подпись и дата	Взам. инв. №					

Общий чертеж образуемых земельных участков

Масштаб 1:500



Условные обозначения:

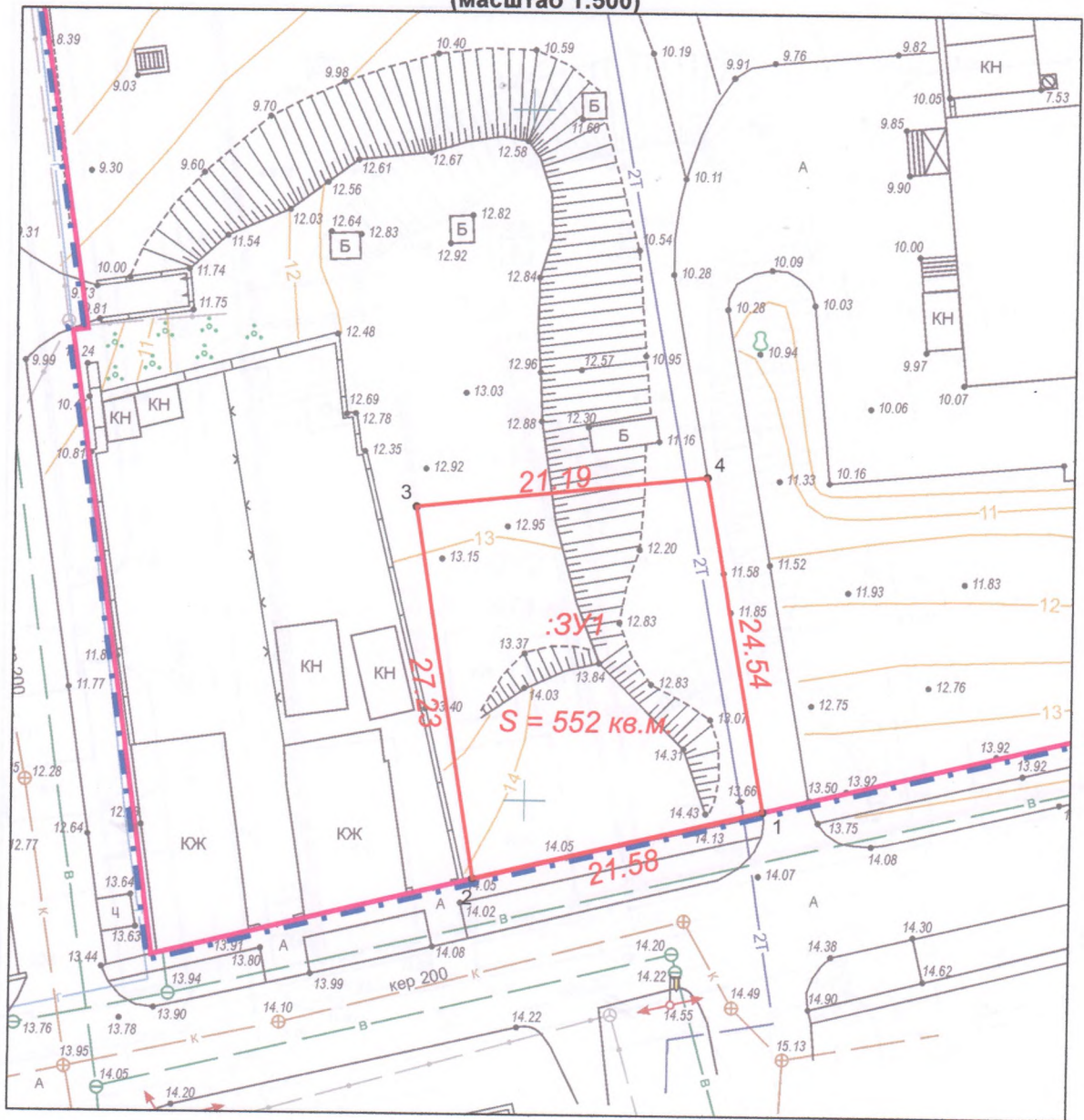
- - красные линии
- - границы существующих элементов планировочной структуры
- - границы публичных сервитутов
- - границы существующих земельных участков
- - границы образуемых земельных участков
- - кадастровый номер земельного участка
- - условный номер образуемого земельного участка



Чертеж межевания территории		Общий чертеж образуемых земельных участков			
Ген. директор	Пonomарев Д.А.	Чертеж межевания территории одного земельного участка - квартала в границах улиц: Пирогова, Госпитальная, Крупской, Шлагувская для определения местоположения границ образуемых и изменяемых участков	Стация	Лист	
Инж.-геодезист	Пonomарев Д.А.		ДПТ	38	
Инж.-геодезист	Пonomарев Е.Д.				
Кад. инженер	Пonomарев Д.А.		ООО «КЕРЧЕНСКИЙ КАДАСТРОВЫЙ ЦЕНТР»		
Кад. инженер	Галигузов Р.В.				

Согласовано	
Имя, № подл.	
Подпись и дата	
Взам. инв. №	

**ЧЕРТЕЖ
ОБРАЗУЕМОГО ЗЕМЕЛЬНОГО УЧАСТКА
по ул.Крупской, 23 в г.Керчи
(масштаб 1:500)**



Условные обозначения:

- - красные линии
- - границы существующих элементов планировочной структуры
- - границы публичных сервитутов
- - границы существующих земельных участков
- - границы образуемых земельных участков
- 90:19:010109:27450 - кадастровый номер земельного участка
- :3У1 - условный номер образуемого земельного участка

Образование земельного участка площадью 552 кв.м. по ул.Крупской, 23 в г.Керчи (категория земель – земли населенных пунктов, вид разрешенного использования – Предпринимательство (код 4.0) осуществляется путем образования из земель муниципальной собственности (ст.11.3. ЗК РФ).

Договор № 25-ПМ от 04.03.2020 г.

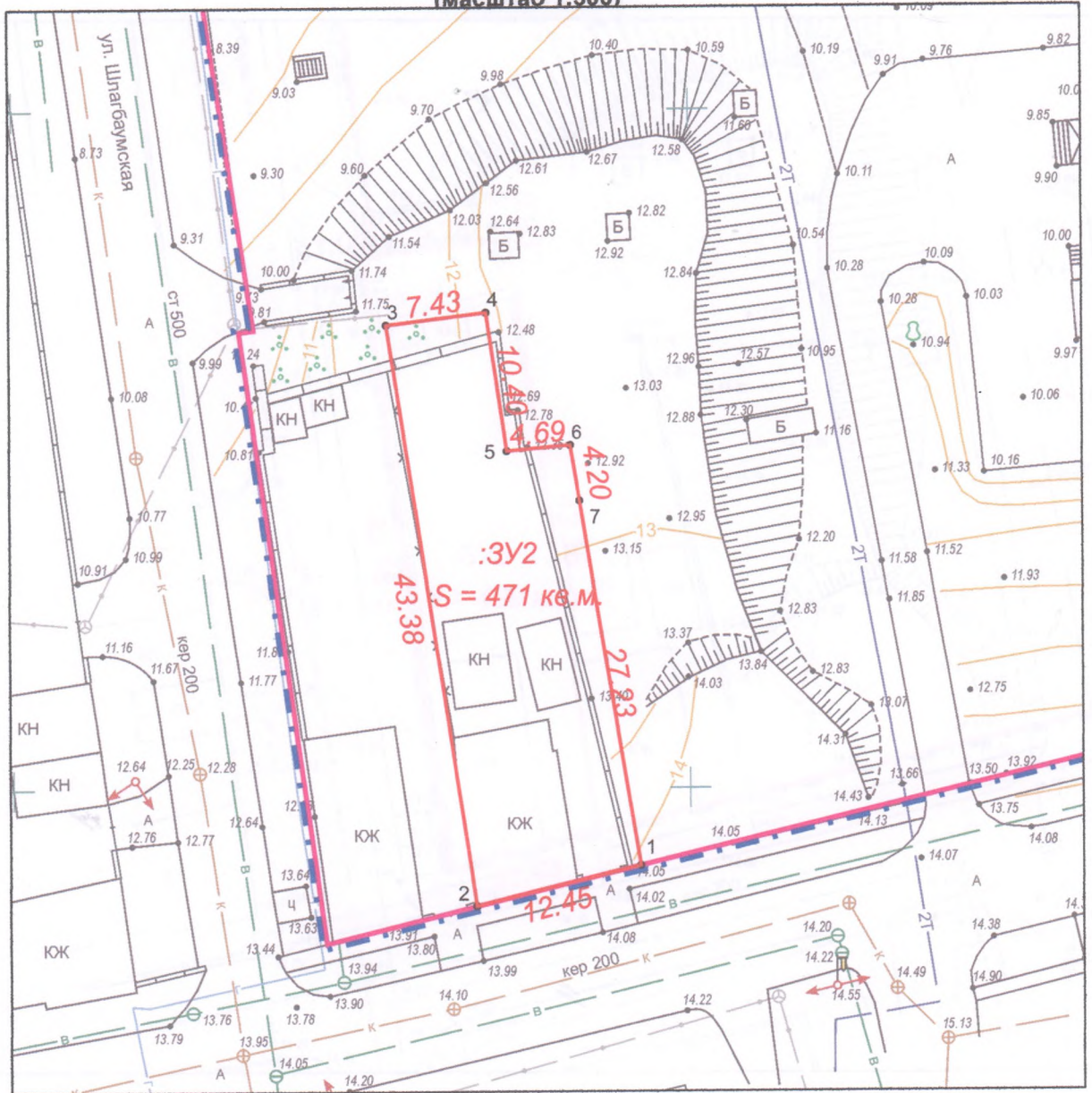
Интв. № подл.	Гендиректор	Пономарев Д.А.	07.2020 г.
	Г И П	Пономарев Д.А.	07.2020 г.
	Инж.-геодезист	Пономарев Б.Д.	07.2020 г.
	Кад. инженер	Пономарев Д.А.	07.2020 г.
	Кад. инженер	Галигузов Р.В.	07.2020 г.

Проект межевания территории одного элемента планировочной структуры – квартала в границах улиц: Пирогова, Госпитальная, Крупской, Шлагбаумская в целях установления (определение местоположения) границ образуемых и изменяемых земельных участков

Стадия	Лист	Листов
ДПТ	15	38

ООО «КЕРЧЕНСКИЙ
КАДАСТРОВЫЙ ЦЕНТР»

**ЧЕРТЕЖ
ОБРАЗУЕМОГО ЗЕМЕЛЬНОГО УЧАСТКА
по ул.Крупской, 21 в г.Керчи
(масштаб 1:500)**



Условные обозначения:

- - красные линии
- - - - границы существующих элементов планировочной структуры
- - границы публичных сервитутов
- - границы существующих земельных участков
- - границы образуемых земельных участков
- 90:19:010109:27450 - кадастровый номер земельного участка
- :3У1 - условный номер образуемого земельного участка

Образование земельного участка площадью 471 кв.м. по ул.Крупской, 21 в г.Керчи (категория земель — земли населенных пунктов, вид разрешенного использования — Для индивидуального жилищного строительства (код 2.1) осуществляется путем образования из земель муниципальной собственности (ст.11.3. ЗК РФ).

Договор № 25-ПМ от 04.03.2020 г.

Гендиректор	Пономарев Д.А.	07.2020 г.
Г И П	Пономарев Д.А.	07.2020 г.
Инж.-геодезист	Пономарева Е.Д.	07.2020 г.
Кад. инженер	Пономарев Д.А.	07.2020 г.
Кад. инженер	Галигузов Р.В.	07.2020 г.

Проект межевания территории одного элемента планировочной структуры — квартала в границах улиц: Пирогова, Госпитальная, Крупской, Шлапбаумская в целях установления (определение местоположения) границ образуемых и изменяемых земельных участков

Стадия	Лист	Листов
ДПТ	16	38

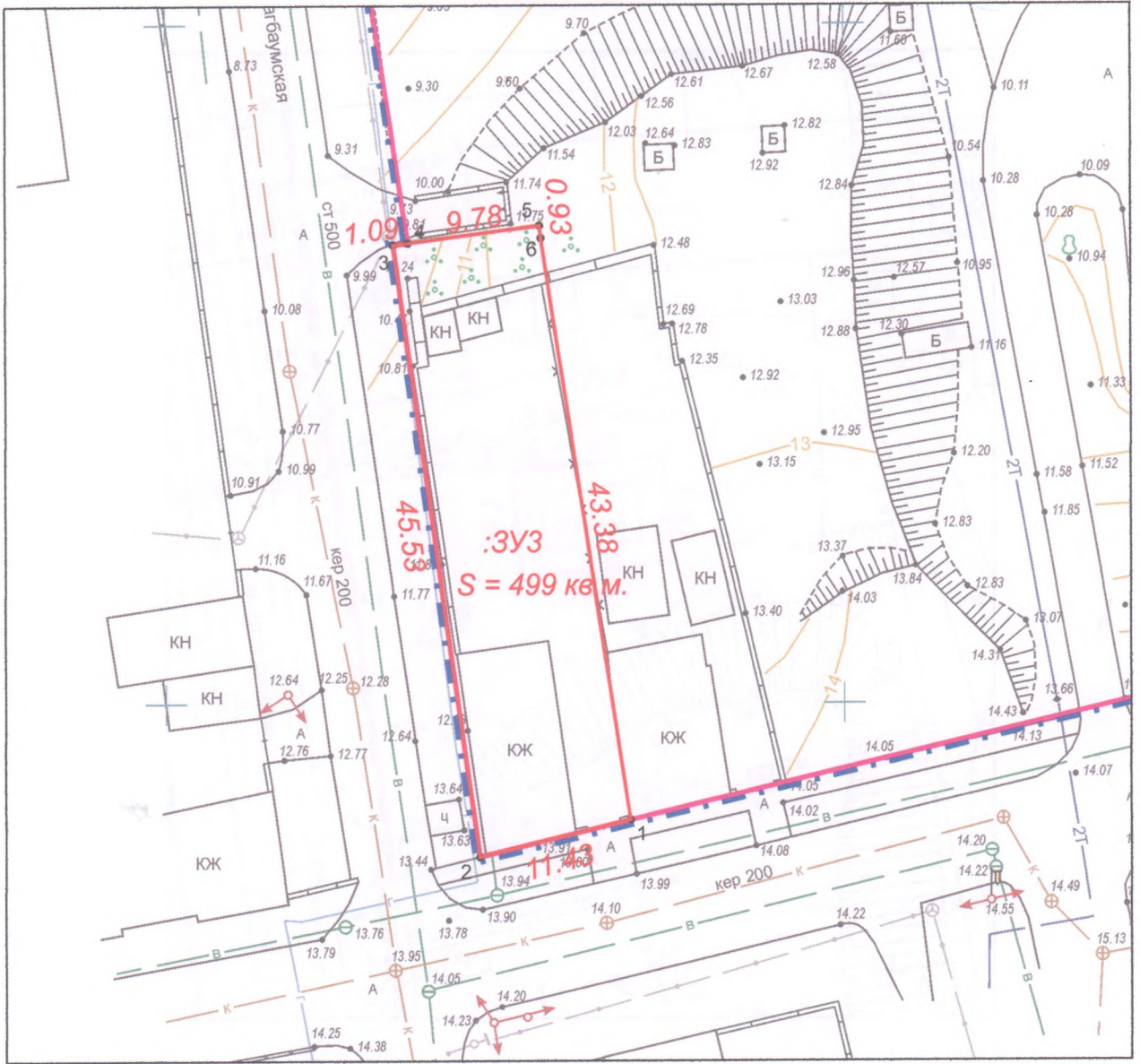
ООО «КЕРЧЕНСКИЙ
КАДАСТРОВЫЙ ЦЕНТР»

Взам. инв. №

Подпись и дата

Инв. № подл.

**ЧЕРТЕЖ
ОБРАЗУЕМОГО ЗЕМЕЛЬНОГО УЧАСТКА
по ул.Крупской, 19 в г.Керчи
(масштаб 1:500)**



Условные обозначения:

- - красные линии
- - - - границы существующих элементов планировочной структуры
- - границы публичных сервитутов
- - границы существующих земельных участков
- - границы образуемых земельных участков
- 90:19:010109:27450 - кадастровый номер земельного участка
- :ЗУ1 - условный номер образуемого земельного участка

Образование земельного участка площадью 500 кв.м. по ул.Крупской, 19 в г.Керчи (категория земель – земли населенных пунктов, вид разрешенного использования – Для индивидуального жилищного строительства (код 2.1) осуществляется путем образования из земель муниципальной собственности (ст.11.3. ЗК РФ).

Договор № 25-ПМ от 04.03.2020 г.

Взам. инв. №

Подпись и дата

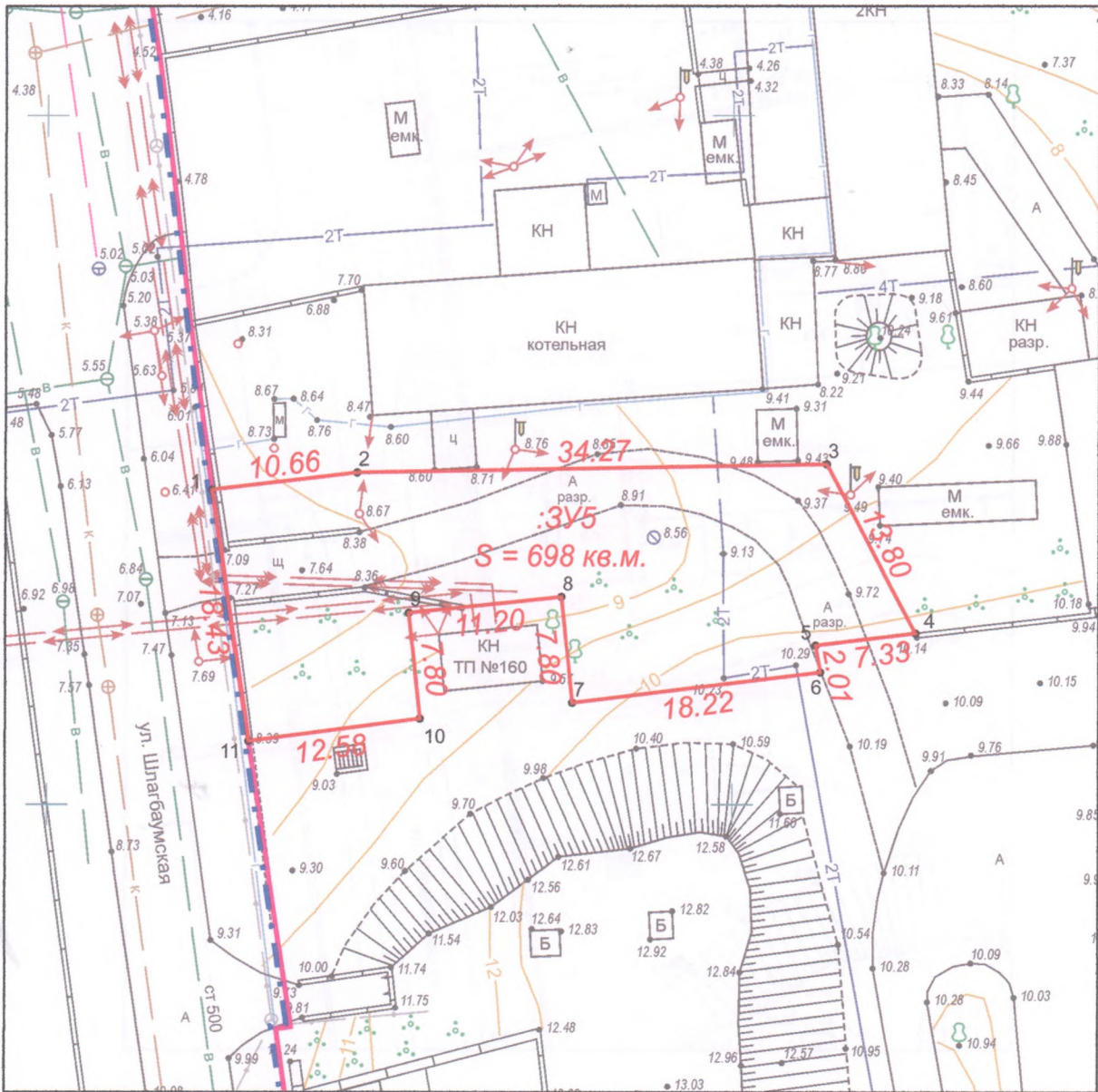
Инв. № подл.

Гендиректор	Пономарев Д.А.	07.2020
Г И П	Пономарев Д.А.	07.2020
Инж.-геодезист	Пономарев Б.Д.	07.2020
Кад. инженер	Пономарев Д.А.	07.2020
Кад. инженер	Галигузов Р.В.	07.2020

Проект межевания территории одного элемента планировочной структуры – квартала в границах улиц: Пирогова, Госпитальная, Крупская, Шлаagmaуская в целях установления (определения местоположения) границ образуемых и изменяемых земельных участков

Стадия	Лист	Листов
ДПТ	17	38
ООО «КЕРЧЕНСКИЙ КАДАСТРОВЫЙ ЦЕНТР»		

**ЧЕРТЕЖ
ОБРАЗУЕМОГО ЗЕМЕЛЬНОГО УЧАСТКА
по ул.Шлагбаумская в г.Керчи
(масштаб 1:500)**



Условные обозначения:

- - красные линии
- - - - границы существующих элементов планировочной структуры
- - границы публичных сервитутов
- - границы существующих земельных участков
- - границы образуемых земельных участков
- 90:19:010109:27450 - кадастровый номер земельного участка
- :3У5 - условный номер образуемого земельного участка

Образование земельного участка площадью 698 кв.м. по ул.Шлагбаумская в г.Керчи (категория земель – земли населенных пунктов, вид разрешенного использования – Предоставление коммунальных услуг (код 3.1.1) осуществляется путем образования из земель муниципальной собственности (ст.11.3. ЗК РФ).

Договор № 25-ПМ от 04.03.2020 г.

Гендиректор	Пономарев Д.А.	07.2020 г.
Г И П	Пономарев Д.А.	07.2020 г.
Инж.-геодезист	Пономарева Е.Д.	07.2020 г.
Кад. инженер	Пономарев Д.А.	07.2020 г.
Кад. инженер	Галигузов Р.В.	07.2020 г.

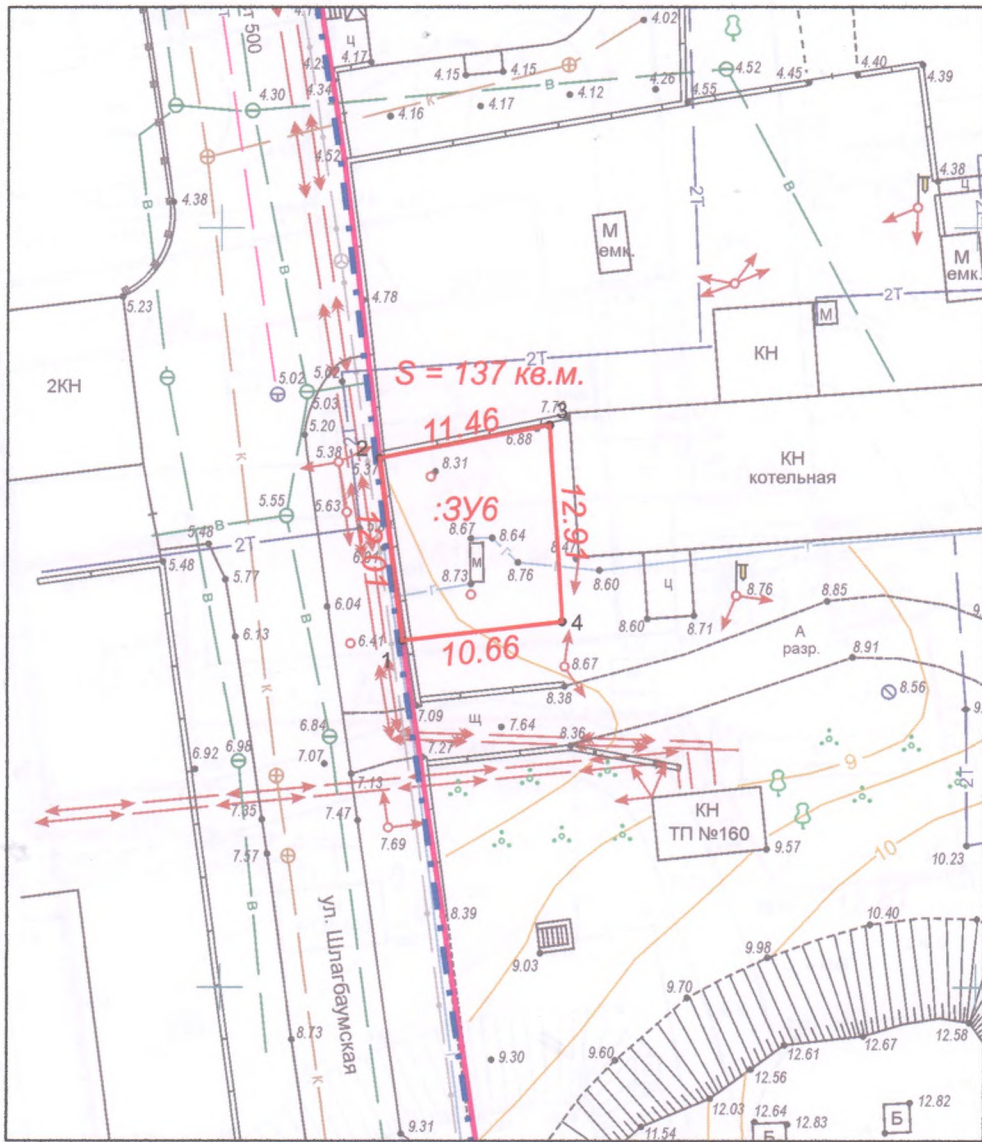
Проект межевания территории одного элемента планировочной структуры – квартала в границах улиц: Пирогова, Госпитальная, Крупской, Шлагбаумская в целях установления (определение местоположения) границ образуемых и изменяемых земельных участков

Стадия	Лист	Листов
ДПТ	19	38

ООО «КЕРЧЕНСКИЙ
КАДАСТРОВЫЙ ЦЕНТР»

Взам. инв. №
Подпись и дата
Инв. № подл.

**ЧЕРТЕЖ
ОБРАЗУЕМОГО ЗЕМЕЛЬНОГО УЧАСТКА
по ул.Шлагбаумская, 32 в г.Керчи
(масштаб 1:500)**



Условные обозначения:

- - красные линии
- - границы существующих элементов планировочной структуры
- - границы публичных сервитутов
- - границы существующих земельных участков
- - границы образуемых земельных участков
- 90:19:010109:27450 - кадастровый номер земельного участка
- :ЗУ1 - условный номер образуемого земельного участка

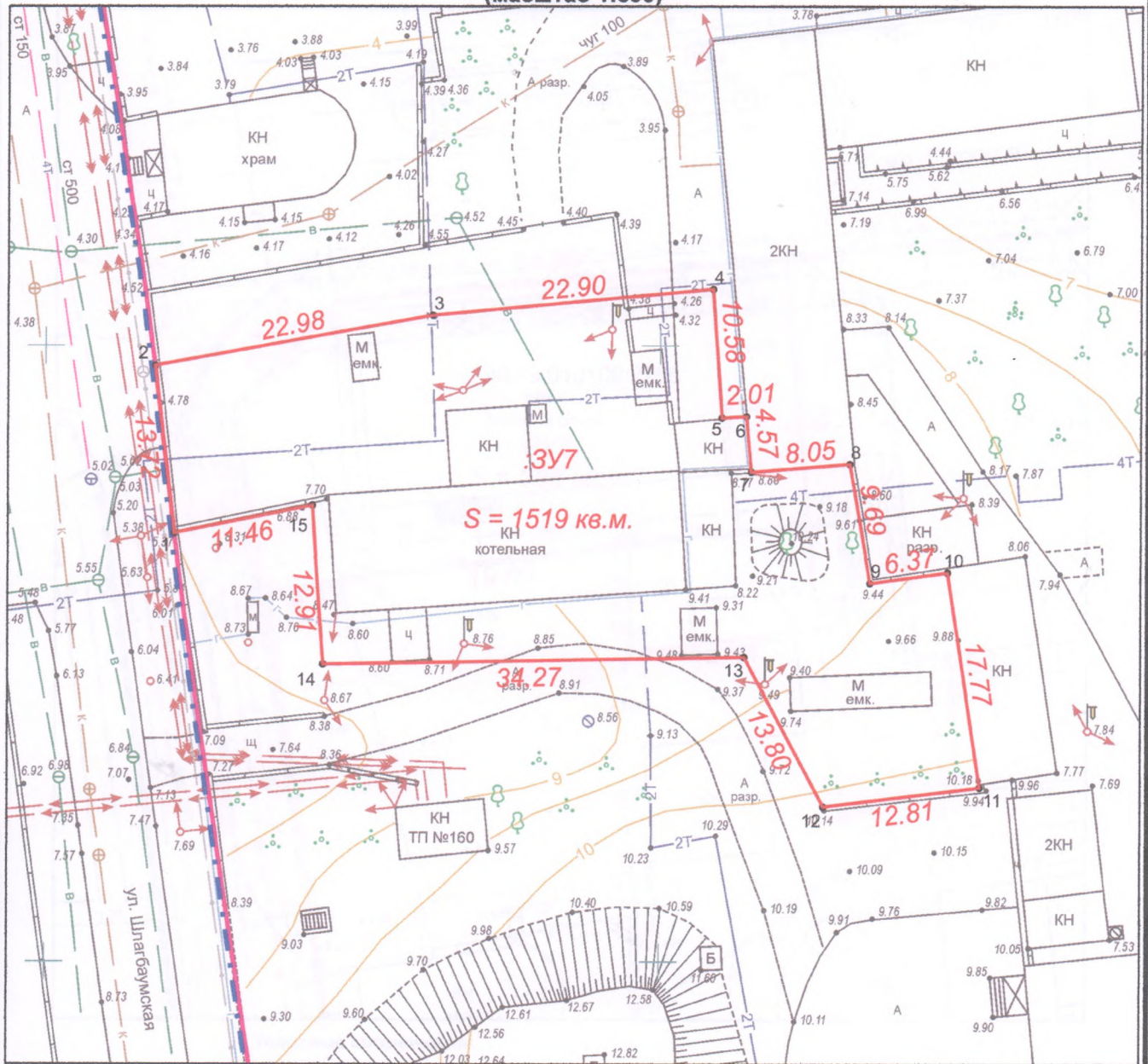
Образование земельного участка площадью 137 кв.м. по ул.Шлагбаумская, 32 в г.Керчи (категория земель – земли населенных пунктов, вид разрешенного использования – предоставление коммунальных услуг (код 3.1.1) осуществляется путем образования из земель муниципальной собственности (ст.11.3. ЗК РФ).

Договор № 25-ПМ от 04.03.2020 г.

Взам. инв. №
Подпись и дата
Инв. № подл.

Гендиректор	Пономарев Д.А.	07.2020 г.	<p><i>Проект межевания территории одного элемента планировочной структуры – квартала в границах улиц: Пирогова, Госпитальная, Крупской, Шлагбаумская в целях установления (определение местоположения) границ образуемых и изменяемых земельных участков</i></p>	Стадия	Лист	Листов
Г И П	Пономарев Д.А.	07.2020 г.		ДПТ	20	38
Инж.-геодезист	Пономарев Е.Д.	07.2020 г.		<p align="center">ООО «КЕРЧЕНСКИЙ КАДАСТРОВЫЙ ЦЕНТР»</p>		
Кад. инженер	Пономарев Д.А.	07.2020 г.				
Кад. инженер	Галигузов Р.В.	07.2020 г.				

ЧЕРТЕЖ
ОБРАЗУЕМОГО ЗЕМЕЛЬНОГО УЧАСТКА
 по ул.Шлагбаумская, 32 в г.Керчи
 (масштаб 1:500)



Условные обозначения:

- - красные линии
- - границы существующих элементов планировочной структуры
- - границы публичных сервитутов
- - границы существующих земельных участков
- - границы образуемых земельных участков
- 90:19:010109:27450 - кадастровый номер земельного участка
- :3У1 - условный номер образуемого земельного участка

Образование земельного участка площадью 1519 кв.м. по ул.Шлагбаумская, 32 в г.Керчи (категория земель – земли населенных пунктов, вид разрешенного использования – предоставление коммунальных услуг (код 3.1.1) осуществляется путем образования из земель муниципальной собственности (ст.11.3. ЗК РФ).

Договор № 25-ПМ от 04.03.2020 г.

Взам. инв. №

Подпись и дата

Инв. № подл.

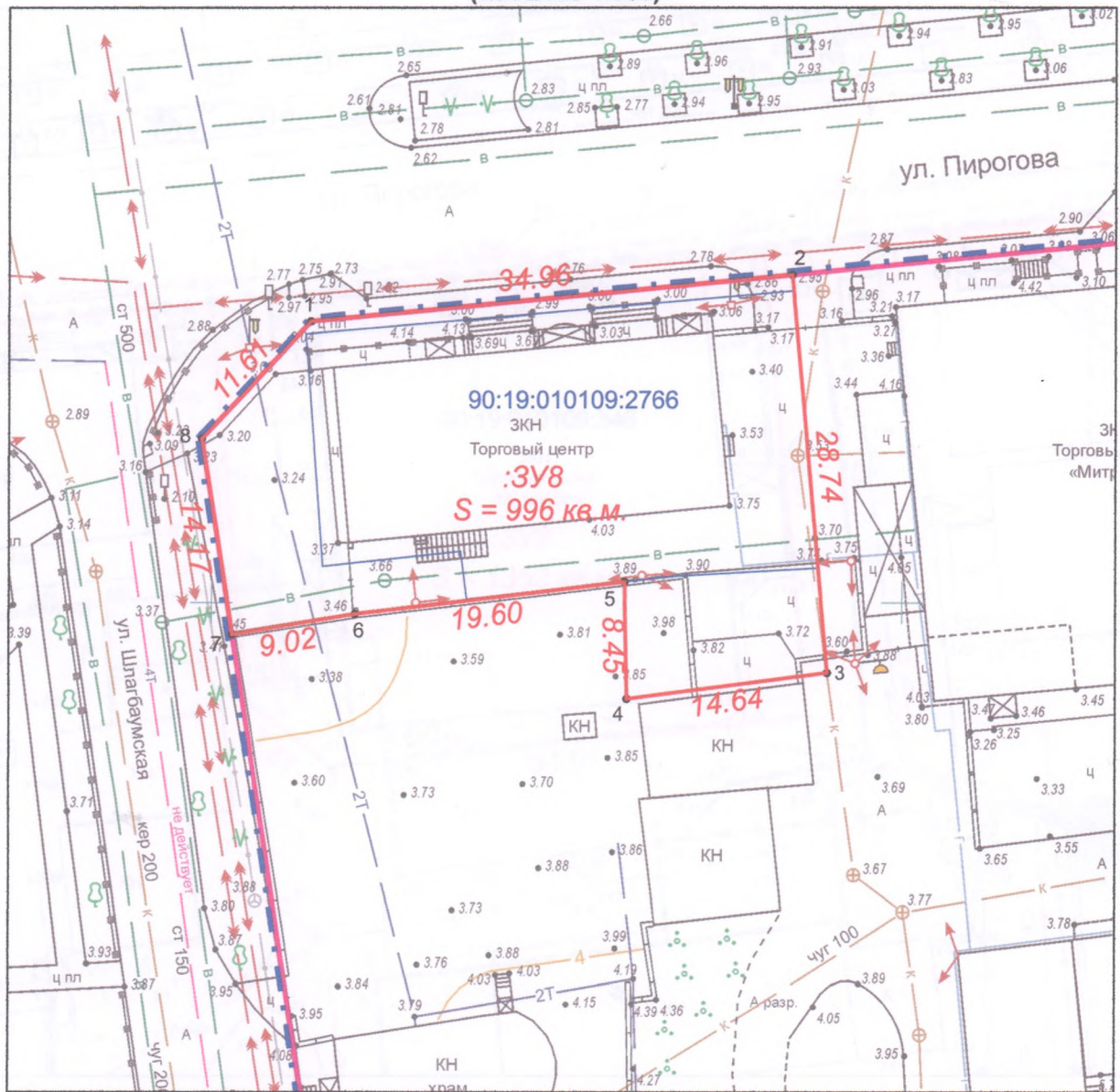
Гендиректор	Пономарев Д.А.	07.2020 г.
Г И П	Пономарев Д.А.	07.2020 г.
Инж.-геодезист	Пономарев Е.Д.	07.2020 г.
Кад. инженер	Пономарев Д.А.	07.2020 г.
Кад. инженер	Галигузов Р.В.	07.2020 г.

Проект межевания территории одного элемента планировочной структуры – квартала в границах улиц: Пирогова, Госпитальная, Крупской, Шлагбаумская в целях установления (определение местоположения) границ образуемых и изменяемых земельных участков

Стадия	Лист	Листов
ДПТ	27	38

ООО «КЕРЧЕНСКИЙ
КАДАСТРОВЫЙ ЦЕНТР»

**ЧЕРТЕЖ
ОБРАЗУЕМОГО ЗЕМЕЛЬНОГО УЧАСТКА
по ул.Пирогова, 2в в г.Керчи
(масштаб 1:500)**



Условные обозначения:

- - красные линии
- - - - границы существующих элементов планировочной структуры
- - - - границы публичных сервитутов
- - границы существующих земельных участков
- - границы образуемых земельных участков
- 90:19:010109:27450 - кадастровый номер земельного участка
- :ЗУ1 - условный номер образуемого земельного участка

Образование земельного участка площадью 996 кв.м. по ул.Пирогова, 2в в г.Керчи (категория земель – земли населенных пунктов, вид разрешенного использования – Магазины (код 4.4) осуществляется в результате перераспределения земель и земельного участка кадастровый номер 90:19:010109:2766, по ул.Пирогова, 2в в г.Керчи (категория земель – земли населенных пунктов, вид разрешенного использования – Магазины (код 4.4), находящихся в муниципальной собственности (ст.11.7., подпункт 4) пункта 1 ст.39.27. ЗК РФ)

Договор № 25-ПМ от 04.03.2020 г.

Гендиректор	Подолярев Д.А.	07.2020 г.
Г И П	Подолярев Д.А.	07.2020 г.
Инж.-геодезист	Подолярева Е.Д.	07.2020 г.
Кад. инженер	Подолярев Д.А.	07.2020 г.
Кад. инженер	Галигузов Р.В.	07.2020 г.

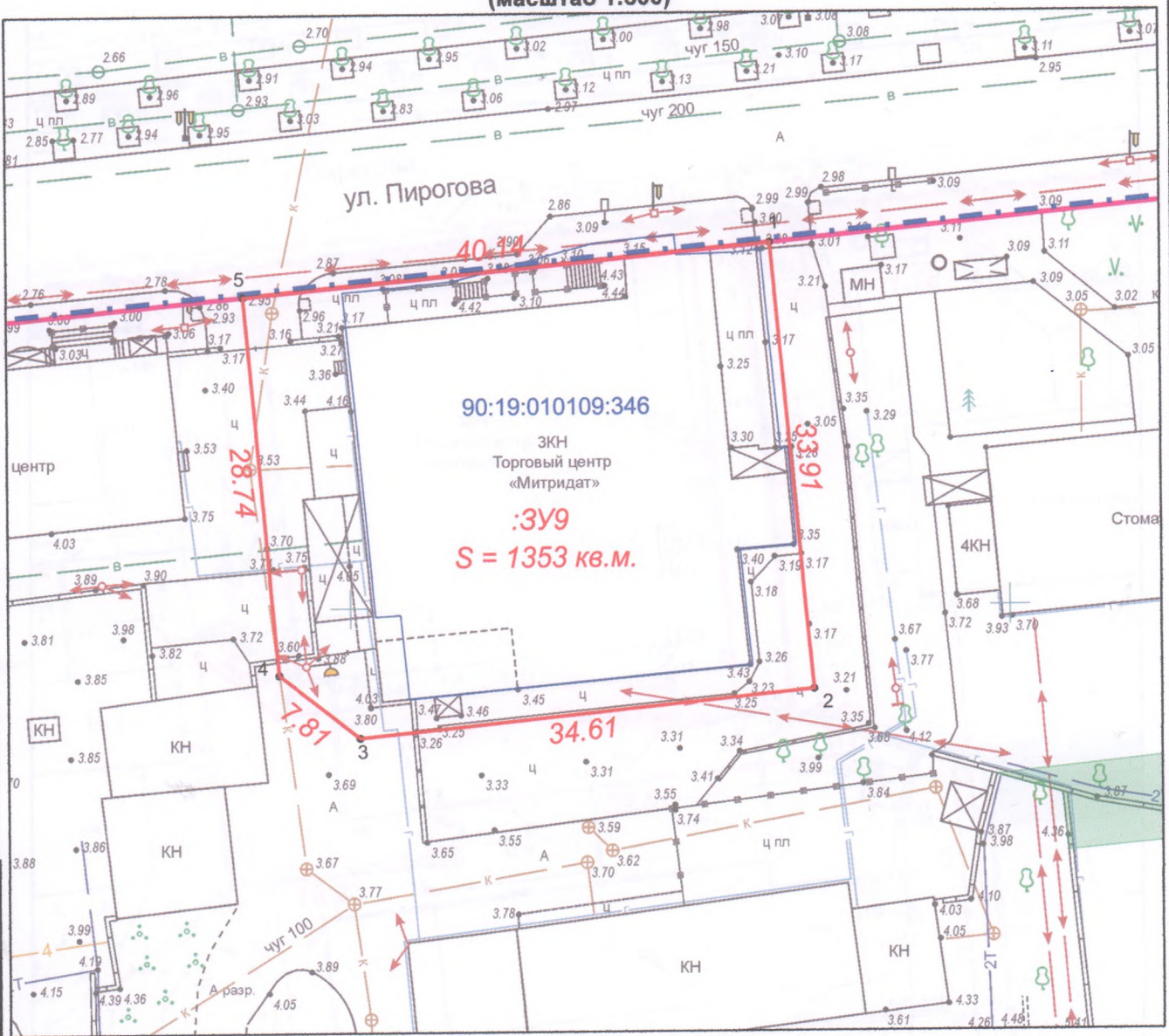
Проект межевания территории одного элемента планировочной структуры – квартала в границах улиц: Пирогова, Госпитальная, Крупской, Шлагбаумская в целях установления (определение местоположения) границ образуемых и изменяемых земельных участков

Стадия	Лист	Листов
ДПТ	23	38

ООО «КЕРЧЕНСКИЙ
КАДАСТРОВЫЙ ЦЕНТР»

Взам. инв. №
Подпись и дата
Инв. № подл.

**ЧЕРТЕЖ
ОБРАЗУЕМОГО ЗЕМЕЛЬНОГО УЧАСТКА
по ул.Пирогова, 2 в г.Керчи
(масштаб 1:500)**



Условные обозначения:

- - красные линии
- - - - границы существующих элементов планировочной структуры
- - границы публичных сервитутов
- - границы существующих земельных участков
- - границы образуемых земельных участков
- 90:19:010109:27450 - кадастровый номер земельного участка
- :3У1 - условный номер образуемого земельного участка

Образование земельного участка площадью 1353кв.м. по ул.Пирогова, 2 в г.Керчи (категория земель – земли населенных пунктов, вид разрешенного использования – Магазины (код 4.4) осуществляется в результате перераспределения земель, находящихся в муниципальной собственности и земельного участка, находящегося в частной собственности кадастровый номер 90:19:010109:346 по ул.Пирогова, 2 в г.Керчи (категория земель – земли населенных пунктов, вид разрешенного использования – Магазины (код 4.4) (ст.117 подпункт 2) пункта 1 ст.39.28. ЗК РФ)

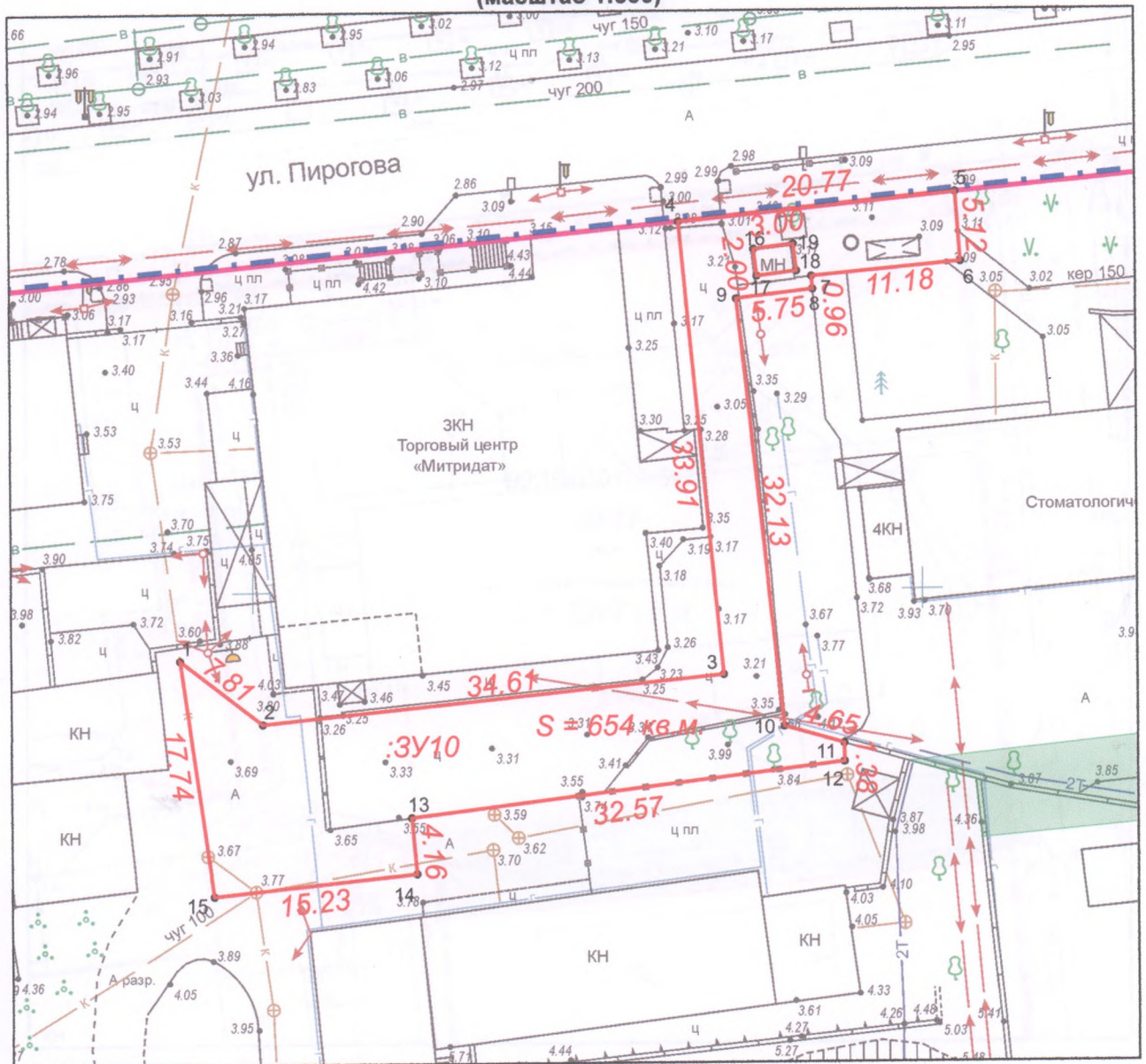
Договор № 25-ПМ от 04.03.2020 г.

Инв. № подл.	Гендиректор	Понюмарев Д.А.	07.2020
	Г И П	Понюмарев Д.А.	07.2020
	Инж.-геодезист	Понюмарев Е.Д.	07.2020
	Кад. инженер	Понюмарев Д.А.	07.2020 г.
	Кад. инженер	Галигузов Р.В.	07.2020 г.

Проект межевания территории одного элемента планировочной структуры – квартала в границах улиц: Пирогова, Госпитальная, Крупской, Шлагбаумская в целях установления (определение местоположения) границ образуемых и изменяемых земельных участков

Стадия	Лист	Листов
ДПТ	23	38
ООО «КЕРЧЕНСКИЙ КАДАСТРОВЫЙ ЦЕНТР»		

ЧЕРТЕЖ
ОБРАЗУЕМОГО ЗЕМЕЛЬНОГО УЧАСТКА
 по ул.Пирогова (подъезд общего пользования) в г.Керчи
 (масштаб 1:500)



Условные обозначения:

- - красные линии
- - - границы существующих элементов планировочной структуры
- - границы публичных сервитутов
- - границы существующих земельных участков
- - границы образуемых земельных участков
- 90:19:010109:27450 - кадастровый номер земельного участка
- :3У1 - условный номер образуемого земельного участка

Образование земельного участка площадью 654кв.м. по ул.Пирогова (подъезд общего пользования) в г.Керчи (категория земель – земли населенных пунктов, вид разрешенного использования – Улично-дорожная сеть (код 12.0.1) осуществляется путем образования из земель муниципальной собственности (ст.11.3. ЗК РФ).

Договор № 25-ПМ от 04.03.2020 г.

Взам. инв. №
 Подпись и дата
 Инв. № подл.

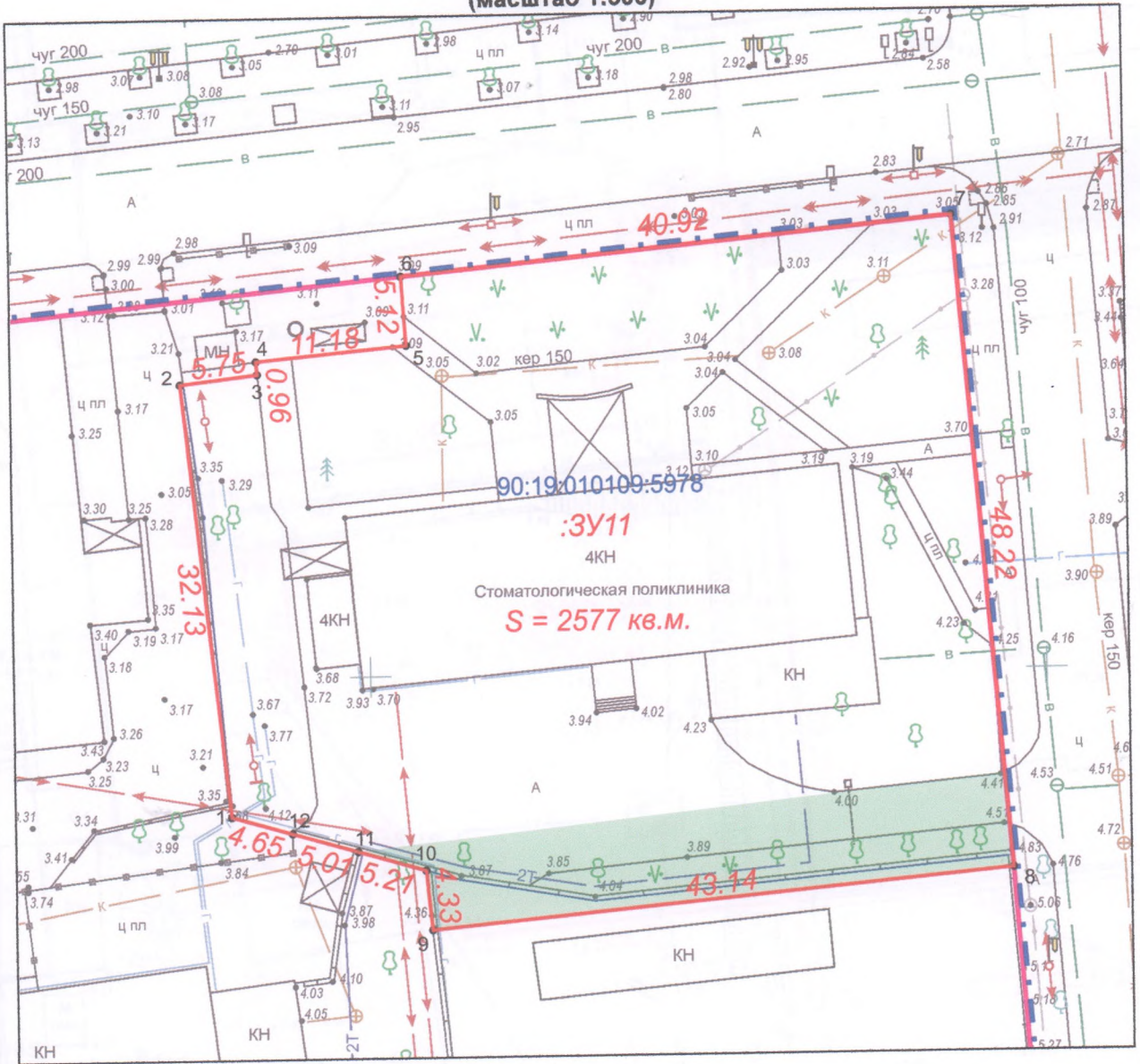
Гендиректор	Понюмарев Д.А.	07.2020 г.
Г И П	Понюмарев Д.А.	07.2020 г.
Инж.-геодзист	Понюмарев Е.Д.	07.2020 г.
Кад. инженер	Понюмарев Д.А.	07.2020 г.
Кад. инженер	Галигузов Г.В.	07.2020 г.

Проект межевания территории одного элемента планировочной структуры – квартала в границах улиц: Пирогова, Госпитальная, Крупской, Шлагбаумская в целях установления (определение местоположения) границ образуемых и изменяемых земельных участков

Стадия	Лист	Листов
ДПТ	24	38

ООО «КЕРЧЕНСКИЙ
 КАДАСТРОВЫЙ ЦЕНТР»

**ЧЕРТЕЖ
ОБРАЗУЕМОГО ЗЕМЕЛЬНОГО УЧАСТКА
по ул.Пирогова, 2а в г.Керчи
(масштаб 1:500)**



Условные обозначения:

- - красные линии
- - - - границы существующих элементов планировочной структуры
- границы публичных сервитутов
- границы существующих земельных участков
- границы образуемых земельных участков
- 90:19:010109:27450 - кадастровый номер земельного участка
- :3У1 - условный номер образуемого земельного участка

Образование земельного участка площадью 2577 кв.м. по ул.Пирогова, 2а в г.Керчи (категория земель – земли населенных пунктов, вид разрешенного использования – Здравоохранение (код 3.4) осуществляется в результате перераспределения земель и земельного участка кадастровый номер 90:19:010109:5978, по ул.Пирогова, 2а в г.Керчи (категория земель – земли населенных пунктов, вид разрешенного использования – Амбулаторно-поликлиническое обслуживание (код 3.4.1), находящихся в муниципальной собственности (ст.11.7., подпункт 4) пункта 1 ст.39.27. ЗК РФ)

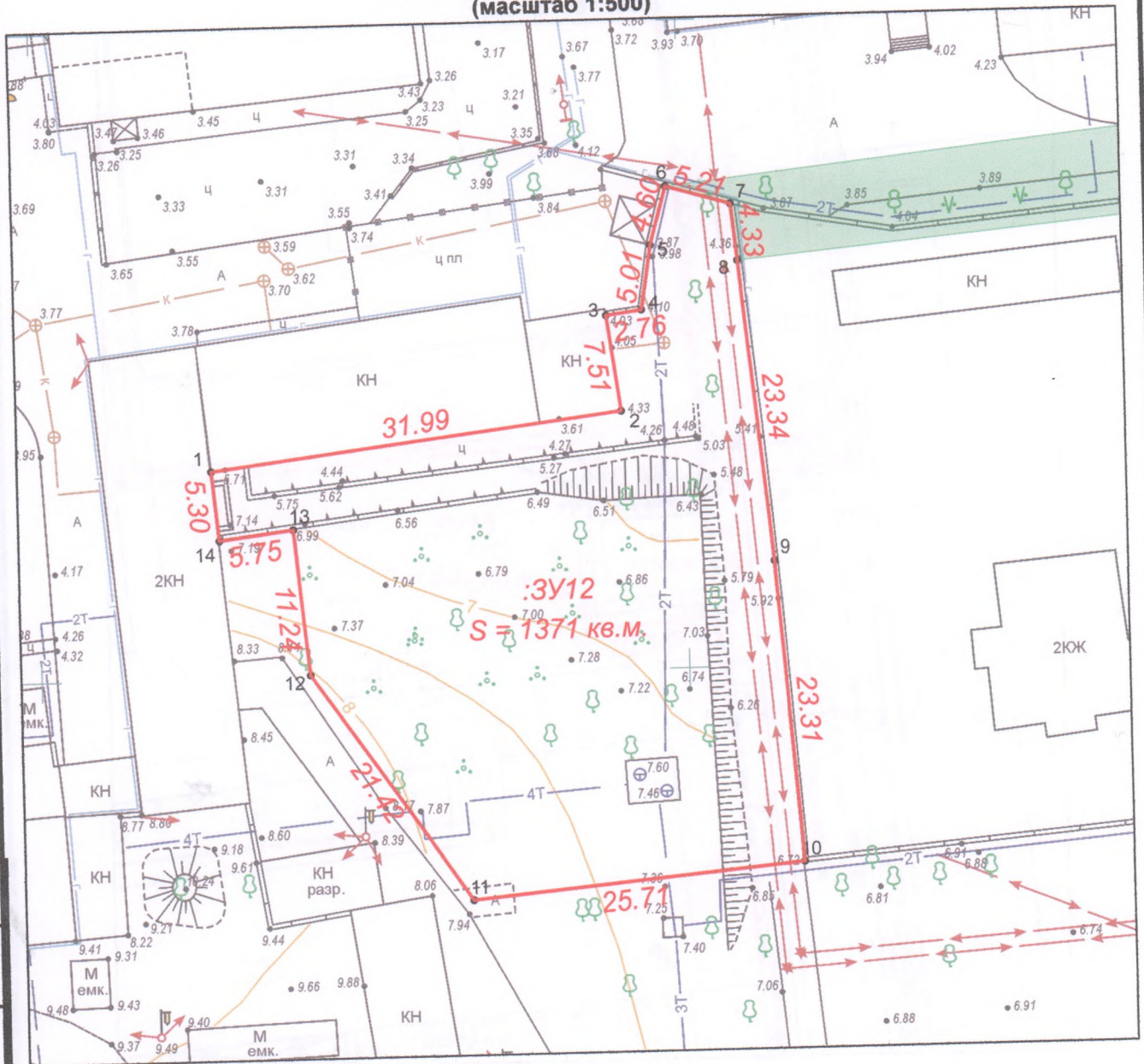
Договор № 25-ПМ от 04.03.2020 г.

Инв. № подл.	Гендиректор	Пономарев Д.А.	07.2020 г.
	Г И П	Пономарев Д.А.	07.2020 г.
	Инж.-геодезист	Пономарева Е.Д.	07.2020 г.
	Кад. инженер	Пономарев Д.А.	07.2020 г.
	Кад. инженер	Галигузов Р.В.	07.2020 г.

Проект межевания территории одного элемента планировочной структуры – квартала в границах улиц: Пирогова, Госпитальная, Крупской, Шлаббаумская в целях установления (определение местоположения) границ образуемых и изменяемых земельных участков

Стадия	Лист	Листов
ДПТ	25	38
ООО «КЕРЧЕНСКИЙ КАДАСТРОВЫЙ ЦЕНТР»		

**ЧЕРТЕЖ
ОБРАЗУЕМОГО ЗЕМЕЛЬНОГО УЧАСТКА
по ул.Госпитальная в г.Керчи
(масштаб 1:500)**



Условные обозначения:

- - красные линии
- - границы существующих элементов планировочной структуры
- - границы публичных сервитутов
- - границы существующих земельных участков
- - границы образуемых земельных участков
- 90:19:010109:27450 - кадастровый номер земельного участка
- 3У12 - условный номер образуемого земельного участка

Образование земельного участка площадью 1371 кв.м. по ул.Госпитальная в г.Керчи (категория земель – земли населенных пунктов, вид разрешенного использования – Здравоохранение (код 3.4) осуществляется путем образования из земель муниципальной собственности (ст.11.3. ЗК РФ).

Договор № 25-ПМ от 04.03.2020 г.

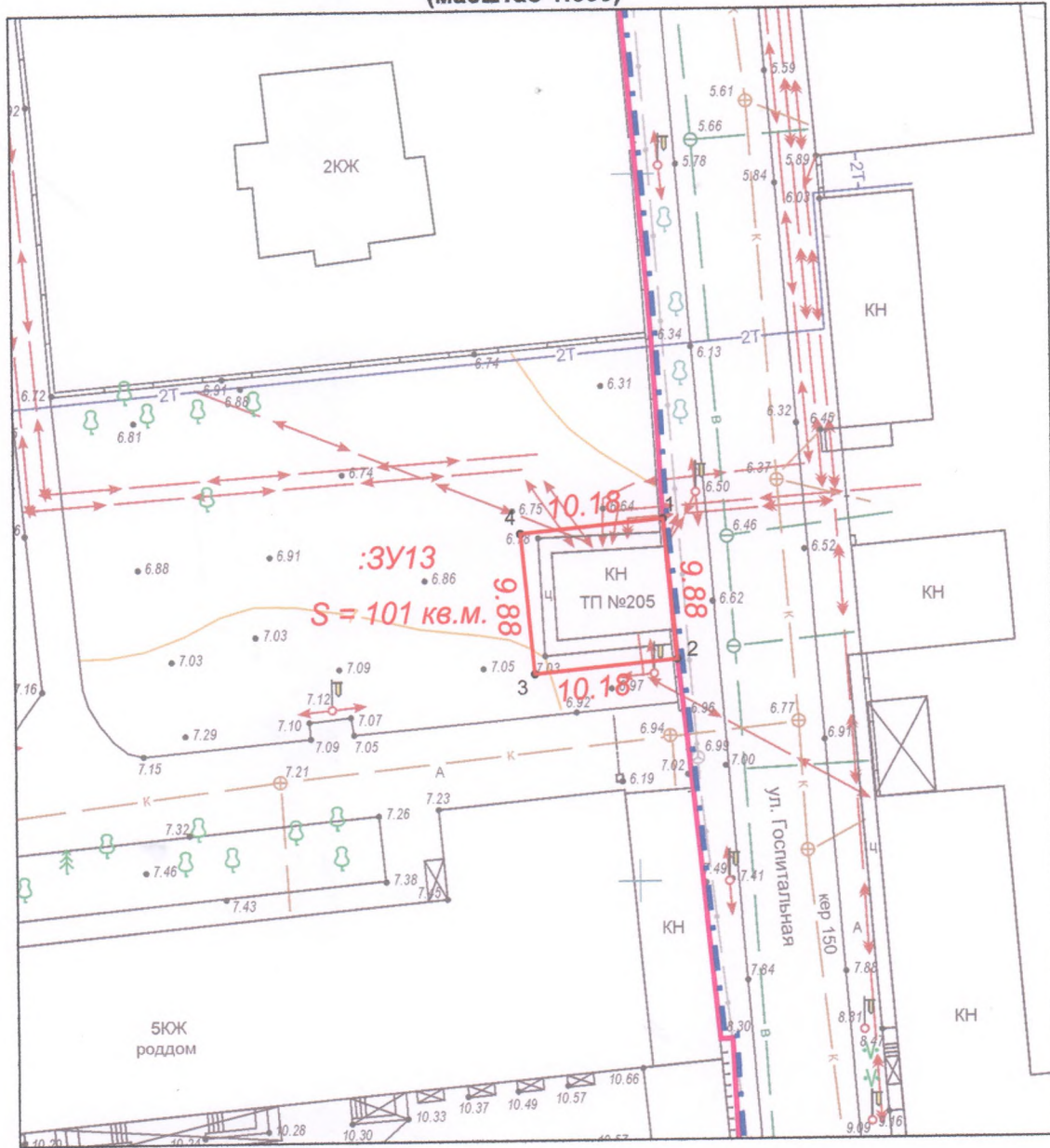
Изн. № подл. | Подпись и дата | Взам. инв. №

Гендиректор	Пономарев Д.А.	07.2020 г.
Г И П	Пономарев Д.А.	07.2020 г.
Инж.-геодезист	Пономарева Е.Д.	07.2020 г.
Кад. инженер	Пономарев Д.А.	07.2020 г.
Кад. инженер	Галигузов Е.В.	07.2020 г.

Проект межевания территории одного элемента планировочной структуры – квартала в границах улиц: Пирогова, Госпитальная, Крупской, Шлагбаумская в целях установления (определение местоположения) границ образуемых и изменяемых земельных участков

Стадия	Лист	Листов
ДПТ	26	38
ООО «КЕРЧЕНСКИЙ КАДАСТРОВЫЙ ЦЕНТР»		

ЧЕРТЕЖ
ОБРАЗУЕМОГО ЗЕМЕЛЬНОГО УЧАСТКА
 по ул.Госпитальная (ТП-205) в г.Керчи
 (масштаб 1:500)



Условные обозначения:

- - красные линии
- - - границы существующих элементов планировочной структуры
- - границы публичных сервитутов
- - границы существующих земельных участков
- - границы образуемых земельных участков
- - кадастровый номер земельного участка
- - условный номер образуемого земельного участка

90:19:010109:27450
 :3У1

Образование земельного участка площадью 101 кв.м. по ул.Госпитальная (ТП-205) в г.Керчи (категория земель – земли населенных пунктов, вид разрешенного использования – предоставление коммунальных услуг (код 3.1.1) осуществляется путем образования из земель муниципальной собственности (ст.11.3. ЗК РФ).

Договор № 25-ПМ от 04.03.2020 г.

Гендиректор	Пономарев Д.А.	07.2020 г.
Г И П	Пономарев Д.А.	07.2020 г.
Инж.-геодезист	Пономарева Е.Л.	07.2020 г.
Кад. инженер	Пономарев Д.А.	07.2020 г.
Кад. инженер	Галигузов Р.В.	07.2020 г.

Проект межевания территории одного элемента планировочной структуры – квартала в границах улиц: Пирогова, Госпитальная, Крупской, Шлабаумская в целях установления (определение местоположения) границ образуемых и изменяемых земельных участков

Стадия	Лист	Листов
ДПТ	27	38

ООО «КЕРЧЕНСКИЙ
 КАДАСТРОВЫЙ ЦЕНТР»

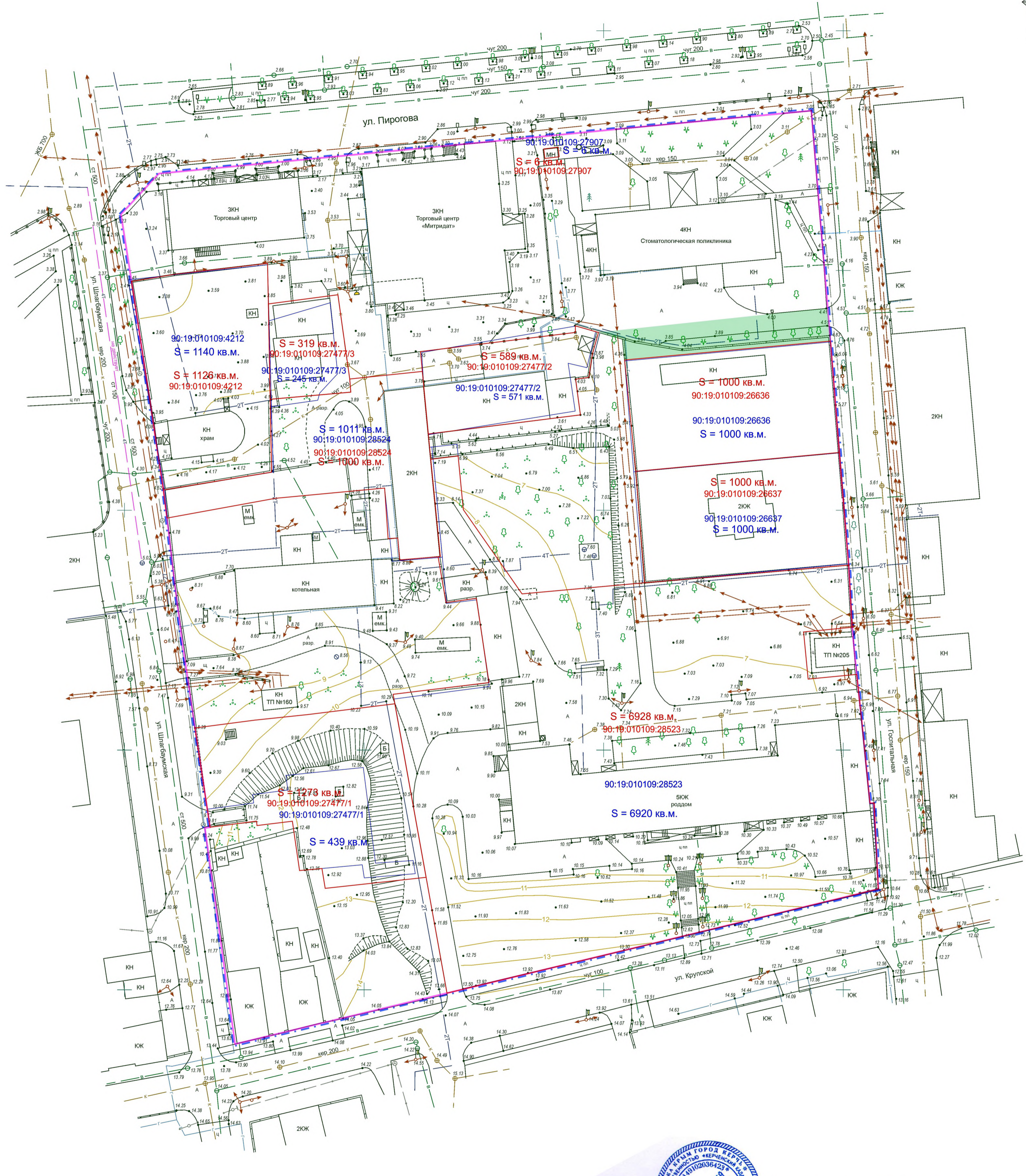
Взам. инв. №

Подпись и дата

Инв. № подл.

Общий чертеж изменяемых земельных участков

Масштаб 1:500



Условные обозначения:

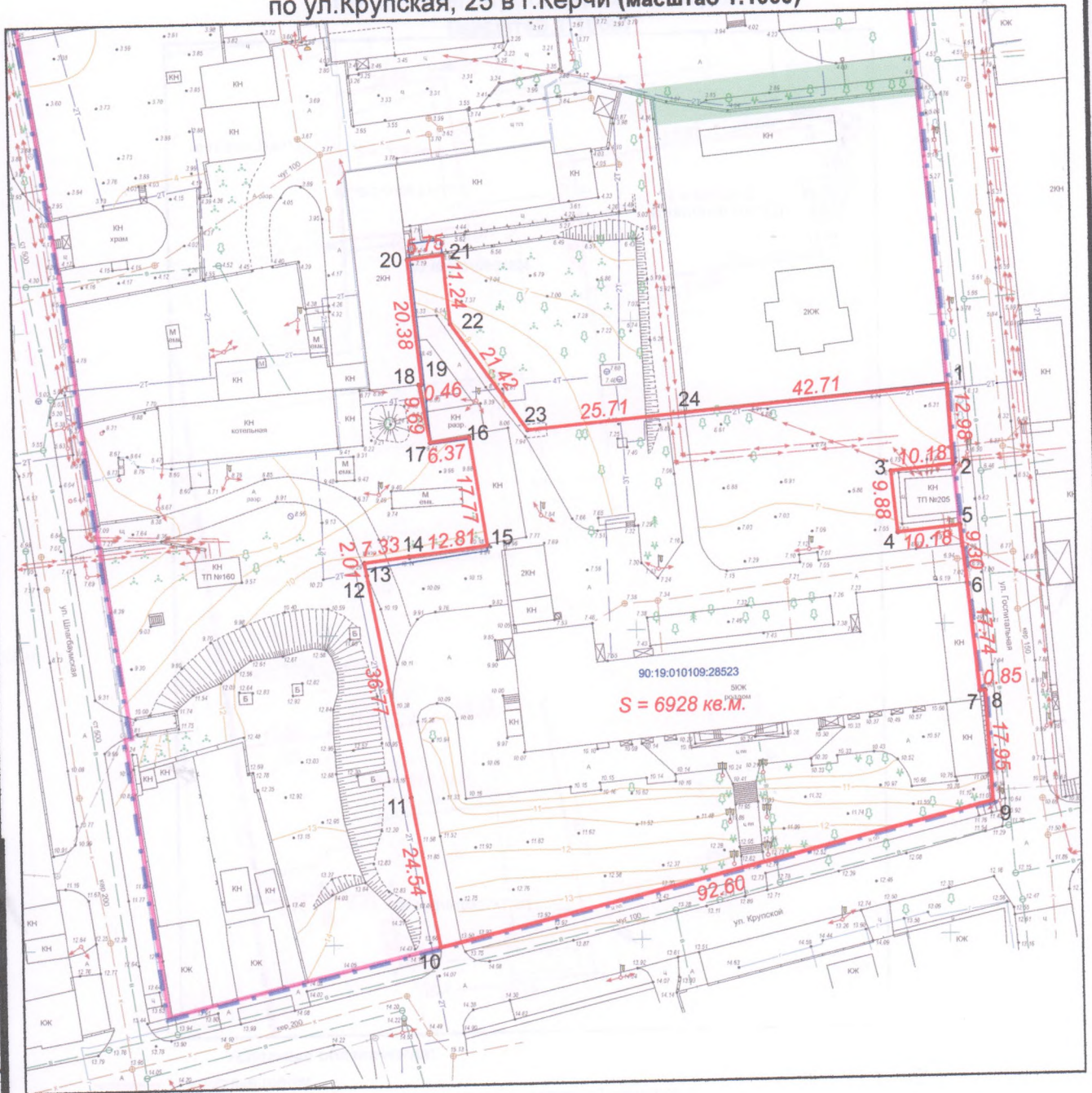
- - красные линии
- - границы существующих элементов планировочной структуры
- - границы публичных сервитутов
- - границы существующих земельных участков
- - границы изменяемых земельных участков
- 90:19:010109:346 - кадастровый номер земельного участка



Чертеж межевания территории			Общий чертеж изменяемых земельных участков		
Ген. директор	Пономарев Д.А.	Стадия	Лист	Листов	
Инж.-геодезист	Пономарев Д.А.	ДПТ	28	38	
Инж.-геодезист	Пономарев Е.А.	Проект межевания территории одного элемента планировочной структуры - квартала в границах улиц: Пирогова, Госпитальная, Крупской, Шлабаумская для определения местоположения границ образуемых и изменяемых участков			
Кад. инженер	Пономарев Д.А.	ООО «КЕРЧЕНСКИЙ КАДАСТРОВЫЙ ЦЕНТР»			
Кад. инженер	Галигузов Р.В.				

Согласовано	
Подпись и дата	
Взам. инв. №	
Инд. № подл.	

ЧЕРТЕЖ
ИЗМЕНЯЕМОГО ЗЕМЕЛЬНОГО УЧАСТКА
 по ул.Крупская, 25 в г.Керчи (масштаб 1:1000)



Условные обозначения:

- - красные линии
- - - - границы существующих элементов планировочной структуры
- границы публичных сервитутов
- границы существующих земельных участков
- границы изменяемых земельных участков
- 90:19:010109:27450 - кадастровый номер земельного участка

Земельный участок кадастровый номер 90:19:010109:28523, по ул.Крупская, 25 в г.Керчи (категория земля – земли населенных пунктов, вид разрешенного использования – подлежит установлению), в результате изменения площадь составляет 6928кв.м. Способ изменения - уточнение границ земельного участка (ст.49, ФЗ №218-ФЗ от 13.07.2015).

Договор № 25-ПМ от 04.03.2020 г.

Взам. инв. №

Подпись и дата

Инв. № подл.

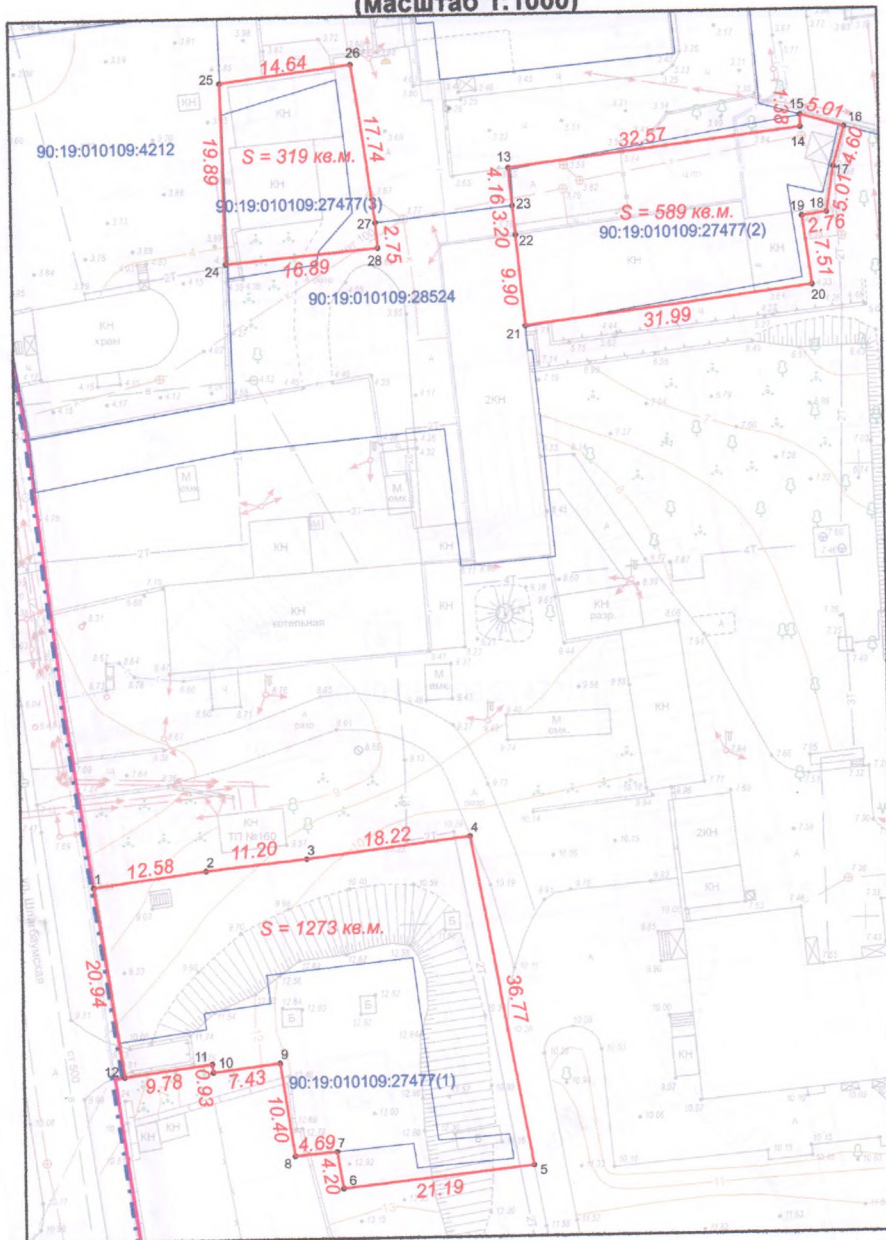
Гендиректор	Пономарев Д.А.	07.2020 г.
Г И Т	Пономарев Д.А.	07.2020 г.
Инж.-геодезист	Пономарев Е.Д.	07.2020 г.
Кад. инженер	Пономарев Д.А.	07.2020 г.
Кад. инженер	Салимов Р.В.	07.2020 г.

Проект межевания территории одного элемента планировочной структуры – квартала в границах улиц: Пирогова, Госпитальная, Крупской, Шлагбаумская в целях установления (определение местоположения) границ образуемых и изменяемых земельных участков

Стадия	Лист	Листов
ДПТ	29	38

ООО «КЕРЧЕНСКИЙ
КАДАСТРОВЫЙ ЦЕНТР»

ЧЕРТЕЖ
ИЗМЕНЯЕМОГО МНОГОКОНТУРНОГО ЗЕМЕЛЬНОГО УЧАСТКА
 по ул.Шлагбаумская, 32 в г.Керчи
 (масштаб 1:1000)



Условные обозначения:

- - красные линии
- - - - границы существующих элементов планировочной структуры
- - границы публичных сервитутов
- - границы существующих земельных участков
- - границы изменяемых земельных участков
- - кадастровый номер земельного участка

90:19:010109:27450

Многоконтурный земельный участок кадастровый номер 90:19:010109:27477, по ул.Шлагбаумская, 32 в г.Керчи (категория земель – земли населенных пунктов, вид разрешенного использования – Здравоохранение (код 3.4), находящийся в муниципальной собственности, в результате изменения общая площадь составляет 2181 кв.м., в т.ч. площадь контура №1 – 1273 кв.м., площадь контура №2 – 589 кв.м., площадь контура №3 – 319 кв.м. Способ изменения - исправление реестровой ошибки (п.3 ст.61. ФЗ №218-ФЗ от 13.07.2015)

Договор № 25-ПМ от 04.03.2020 г.

Взам. инв. №

Подпись и дата

Инв. № подл.

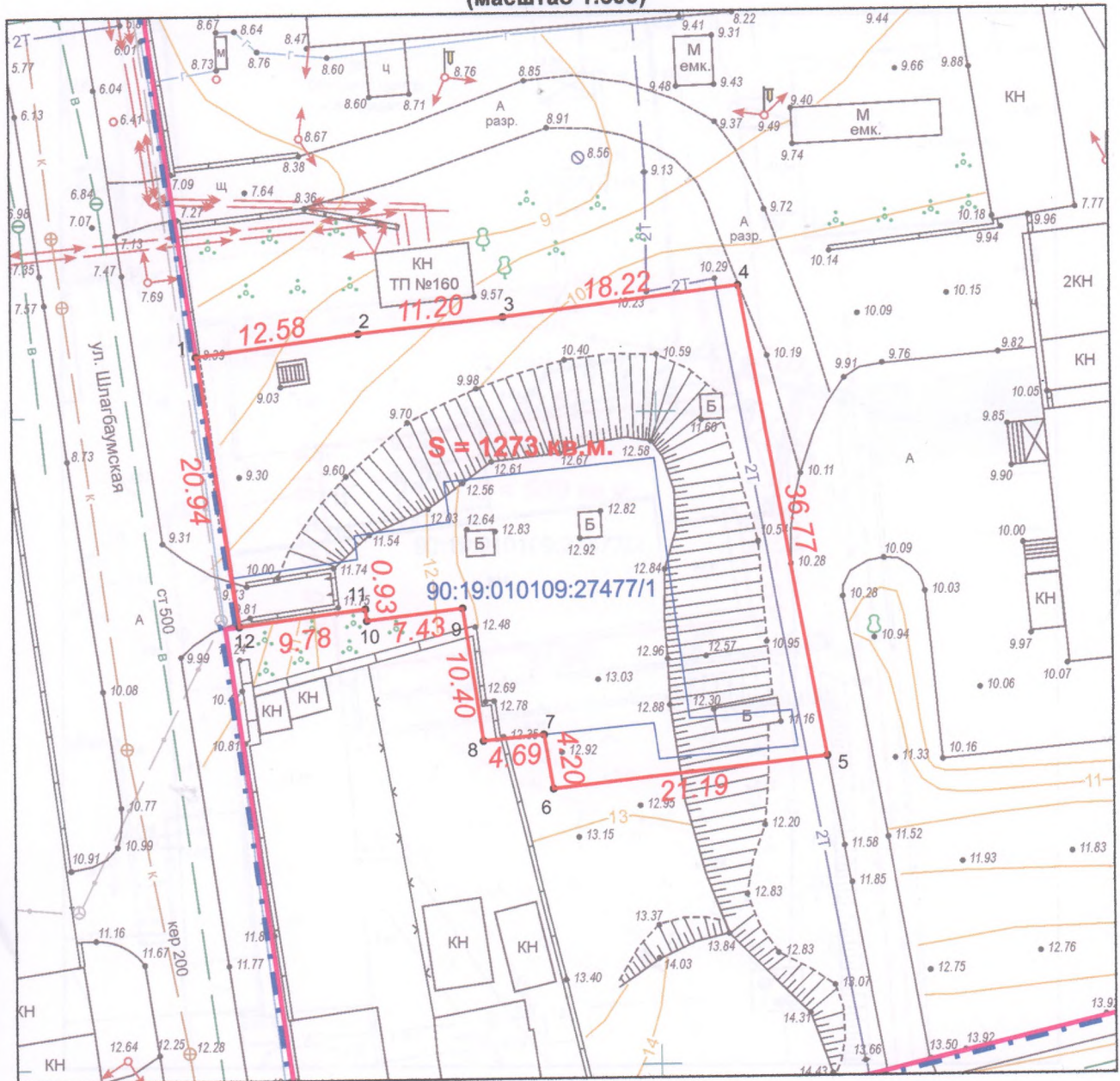
Гендиректор	Пономарев Д.А.	07.2020 г.
Г И П	Пономарев Д.А.	07.2020 г.
Инж.-геодезист	Пономарев Д.А.	07.2020 г.
Кад. инженер	Пономарев Д.А.	07.2020 г.
Кад. инженер	Галигузов Р.В.	07.2020 г.

Проект межевания территории одного элемента планировочной структуры – квартала в границах улиц: Пирогова, Госпитальная, Крупской, Шлагбаумская в целях установления (определение местоположения) границ образуемых и изменяемых земельных участков

Стадия	Лист	Листов
ДПТ	30	38

ООО «КЕРЧЕНСКИЙ
КАДАСТРОВЫЙ ЦЕНТР»

ЧЕРТЕЖ
ИЗМЕНЯЕМОГО ЗЕМЕЛЬНОГО УЧАСТКА
 по ул.Шлагбаумская, 32 в г.Керчи
 (масштаб 1:500)



Условные обозначения:

- - красные линии
- - - - границы существующих элементов планировочной структуры
- - границы публичных сервитутов
- - границы существующих земельных участков
- - границы изменяемых земельных участков
- - кадастровый номер земельного участка

90:19:010109:27450

Контур №1 многоконтурного земельного участка кадастровый номер 90:19:010109:27477, по ул.Шлагбаумская, 32 в г.Керчи (категория земель – земли населенных пунктов, вид разрешенного использования – Здравоохранение (код 3.4), находящийся в муниципальной собственности, в результате изменения общей площади контура №1 – 1273 кв.м. Способ изменения -исправление реестровой ошибки (п.3 ст.61, ФЗ № 18-ФЗ от 13.07.2015).

Договор № 25-ПМ от 04.03.2020 г.

Взам. инв. №

Подпись и дата

Инв. № подл.

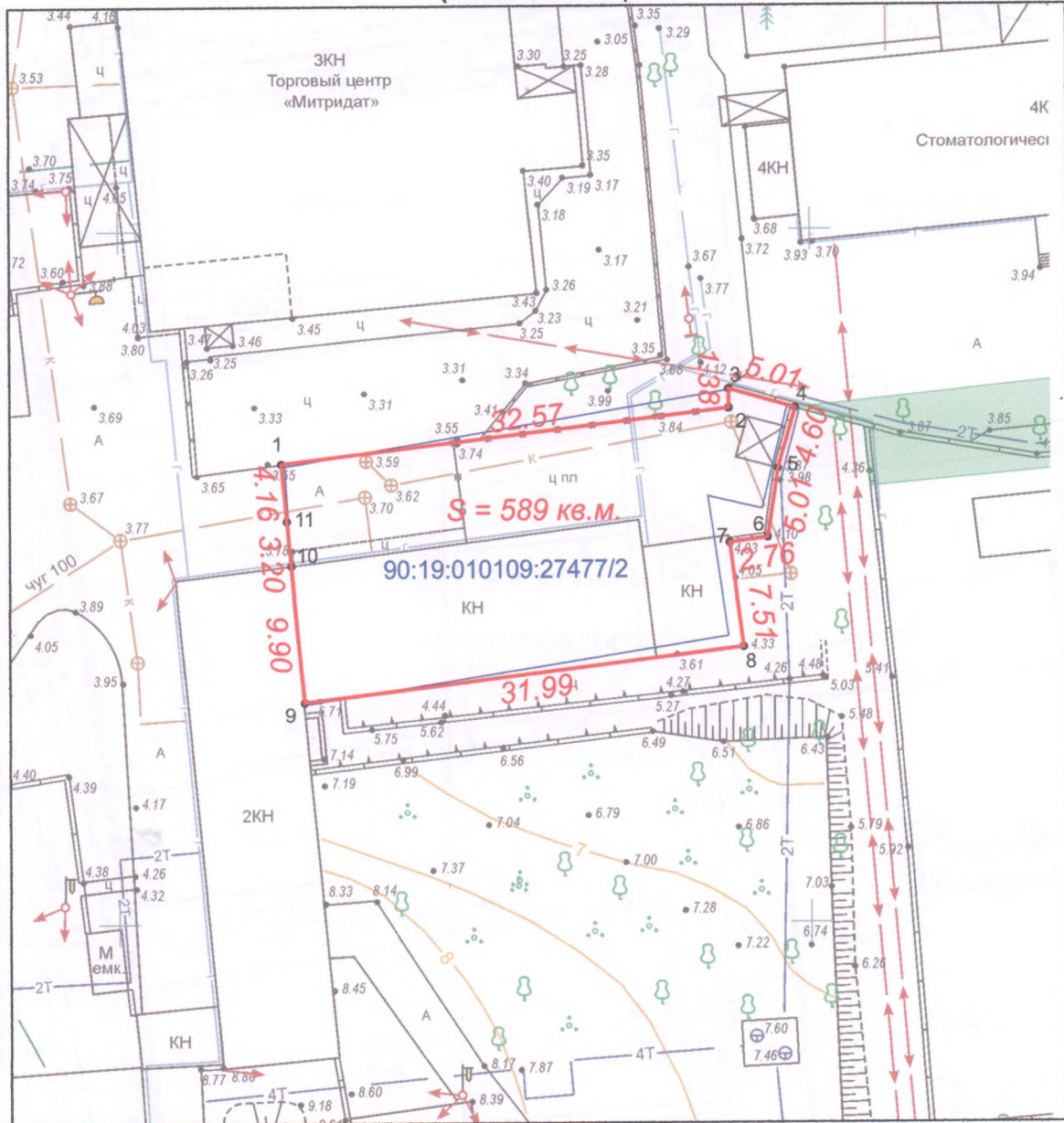
Гендиректор	Пономарев Д.А.	07.2020 г.
Г И П	Пономарев Д.А.	07.2020 г.
Инж.-геодезист	Пономарева Е.Д.	07.2020 г.
Кад. инженер	Пономарев Д.А.	07.2020 г.
Кад. инженер	Галигузов Р.В.	07.2020 г.

Проект межевания территории одного элемента планировочной структуры – квартала в границах улиц: Пирогова, Госпитальная, Крупской, Шлагбаумская в целях установления (определение местоположения) границ образуемых и изменяемых земельных участков

Стадия	Лист	Листов
ДПТ	37	38

ООО «КЕРЧЕНСКИЙ
КАДАСТРОВЫЙ ЦЕНТР»

ЧЕРТЕЖ
ИЗМЕНЯЕМОГО ЗЕМЕЛЬНОГО УЧАСТКА
 по ул.Шлагбаумская, 32 в г.Керчи
 (масштаб 1:500)



Условные обозначения:

- - красные линии
- - границы существующих элементов планировочной структуры
- - границы публичных сервитутов
- - границы существующих земельных участков
- - границы изменяемых земельных участков
- - кадастровый номер земельного участка

90:19:010109:27450

Контур №2 многоконтурного земельного участка кадастровый номер 90:19:010109:27477, по ул.Шлагбаумская, 32 в г.Керчи (категория земель – земли населенных пунктов, вид разрешенного использования – Здравоохранение (код 3.4), находящийся в муниципальной собственности, в результате изменения общая площадь контура №2 – 589кв.м. Способ изменения -исправление реестровой ошибки (п.3 ст.61. ФЗ №18-ФЗ от 13.07.2015).

Договор № 25-ПМ от 04.03.2020 г.

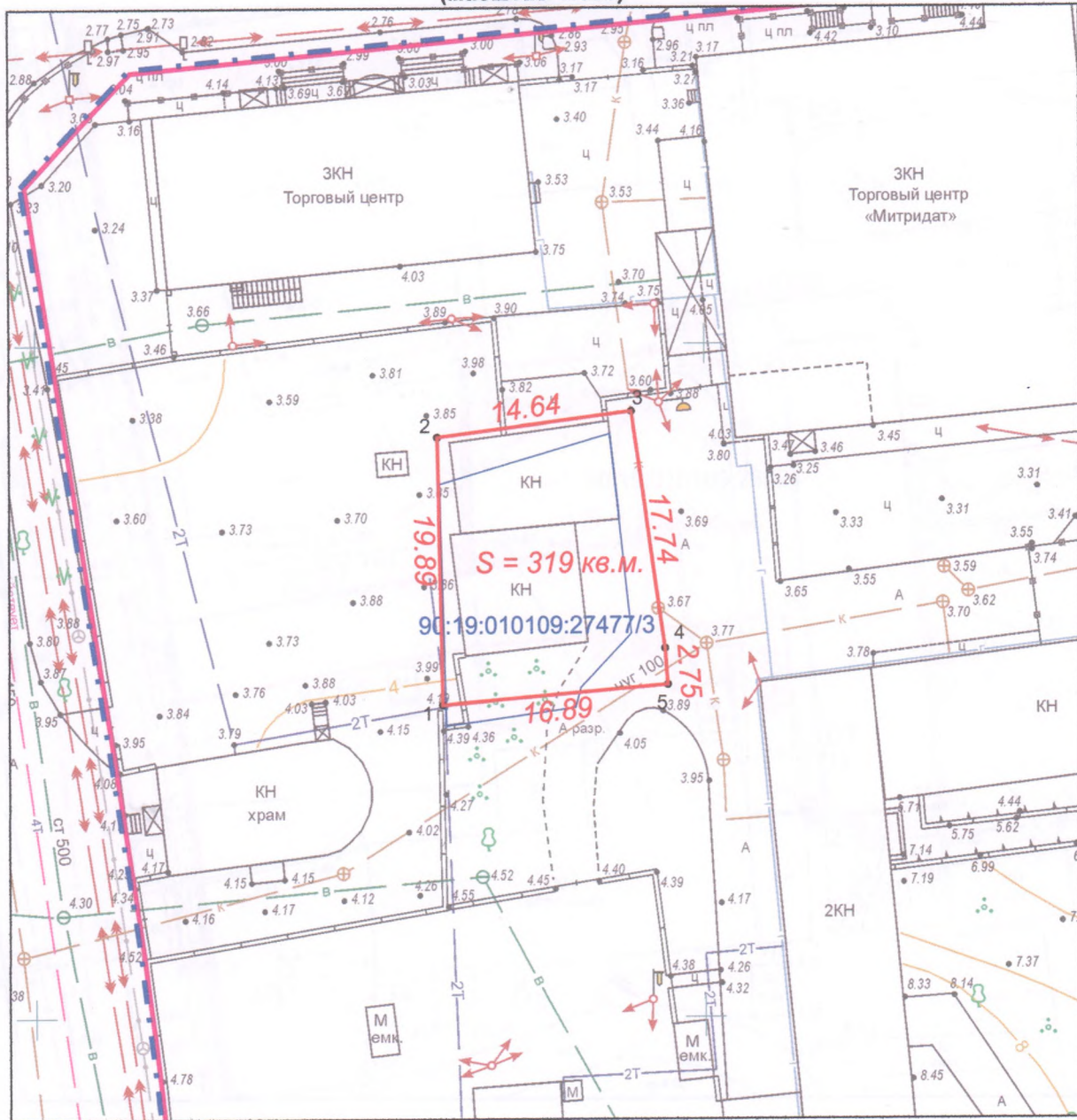
Взам. инв. №
Подпись и дата
Инв. № подл.

Гендиректор	Пономарев Д.А.	07.2020 г.
Г И П	Пономарев Д.А.	07.2020 г.
Инж.-геодезист	Пономарев Е.Д.	07.2020 г.
Кад. инженер	Пономарев Д.А.	07.2020 г.
Кад. инженер	Галигузов Р.В.	07.2020 г.

Проект межевания территории одного элемента планировочной структуры – квартала в границах улиц: Пирогова, Госпитальная, Крупской, Шлагбаумская в целях установления (определение местоположения) границ образуемых и изменяемых земельных участков

Стадия	Лист	Листов
ДПТ	32	38
ООО «КЕРЧЕНСКИЙ КАДАСТРОВЫЙ ЦЕНТР»		

ЧЕРТЕЖ
ИЗМЕНЯЕМОГО ЗЕМЕЛЬНОГО УЧАСТКА
 по ул.Шлагбаумская, 32 в г.Керчи
 (масштаб 1:500)



Условные обозначения:

- - красные линии
- - - - границы существующих элементов планировочной структуры
- - границы публичных сервитутов
- - границы существующих земельных участков
- - границы изменяемых земельных участков
- 90:19:010109:27450 - кадастровый номер земельного участка

Контур №3 многоконтурного земельного участка кадастровый номер 90:19:010109:27477, по ул.Шлагбаумская, 32 в г.Керчи (категория земель – земли населенных пунктов, вид разрешенного использования – Здравоохранение (код 3.4), находящийся в муниципальной собственности, в результате изменения общей площади контура №3 – 319кв.м. Способ изменения -исправление реестровой ошибки (п.3 ст.61. ФЗ №218-ФЗ от 13.07.2015).

Договор № 25-ПМ от 04.03.2020 г.

Взам. инв. №

Подпись и дата

Инв. № подл.

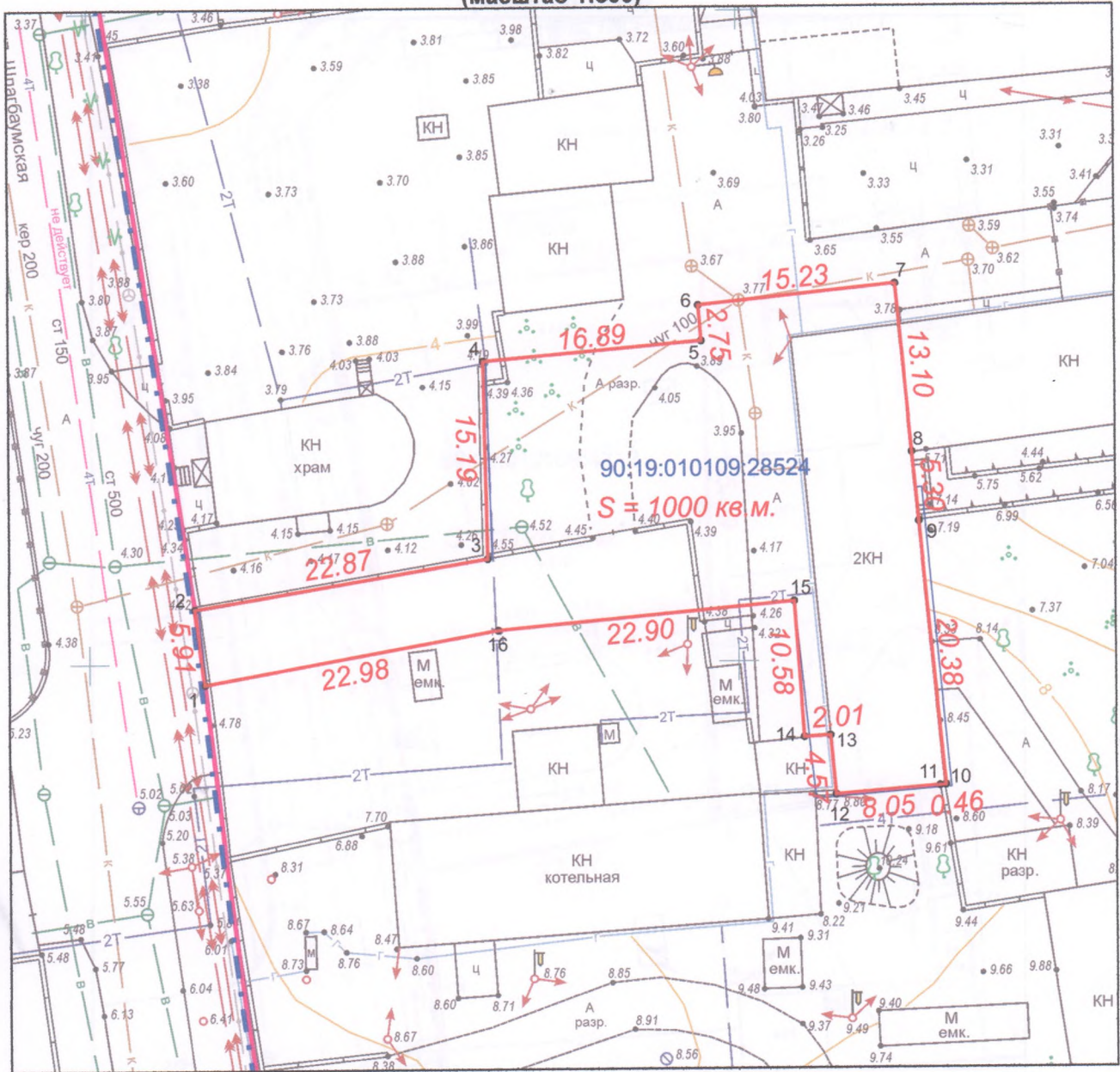
Гендиректор	Понюмарев Д.А.	07.2020 г.
Г И П	Понюмарев Д.А.	07.2020 г.
Инж.-геодезист	Понюмарев В.Д.	07.2020 г.
Кад. инженер	Понюмарев Д.А.	07.2020 г.
Кад. инженер	Галигузов Р.В.	07.2020 г.

Проект межевания территории одного элемента планировочной структуры – квартала в границах улиц: Пирогова, Госпитальная, Крупской, Шлагбаумская в целях установления (определение местоположения) границ образуемых и изменяемых земельных участков

Стадия	Лист	Листов
ДПТ	33	38

ООО «КЕРЧЕНСКИЙ
КАДАСТРОВЫЙ ЦЕНТР»

ЧЕРТЕЖ
ИЗМЕНЯЕМОГО ЗЕМЕЛЬНОГО УЧАСТКА
 по ул.Шлагбаумская, 32 в г.Керчи
 (масштаб 1:500)



Условные обозначения:

- - красные линии
- - границы существующих элементов планировочной структуры
- границы публичных сервитутов
- границы существующих земельных участков
- границы изменяемых земельных участков
- 90:19:010109:27450 - кадастровый номер земельного участка

Земельный участок кадастровый номер 90:19:010109:28524, по ул.Шлагбаумская, 32 в г.Керчи (категория земель – земли населенных пунктов, вид разрешенного использования – Бытовое обслуживание (код 33)) находящийся в муниципальной собственности, в результате изменения площадь составляет 1000 кв.м. Способ изменения - уточнение границ земельного участка (ст.43. ФЗ №218-ФЗ от 13.07.2015).

Договор № 25-ПМ от 04.03.2020 г.

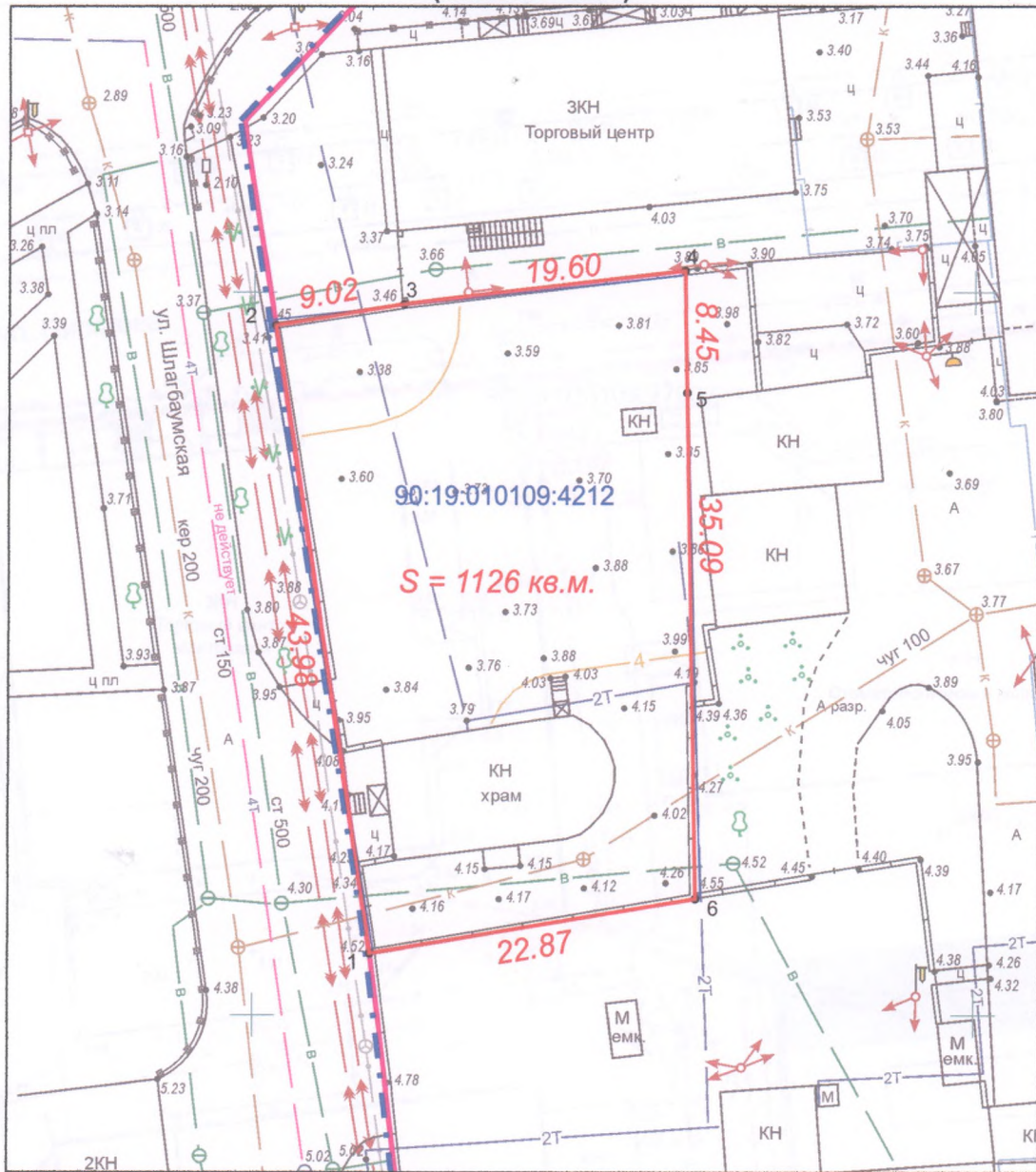
Взам. инв. №
Подпись и дата
Инв. № подл.

Гендиректор	Пономарев Д.А.	04.2020 г.	Проект межевания территории одного элемента планировочной структуры – квартала в границах улиц: Пирогова, Госпитальная, Крупской, Шлагбаумская в целях установления (определение местоположения) границ образуемых и изменяемых земельных участков
Г И П	Пономарев Д.А.	07.2020 г.	
Инж.-геодезист	Пономарев Д.А.	07.2020 г.	
Кад. инженер	Пономарев Д.А.	07.2020 г.	
Кад. инженер	Галигузов Р.В.	07.2020 г.	

Стадия	Лист	Листов
ДПТ	34	38

ООО «КЕРЧЕНСКИЙ
КАДАСТРОВЫЙ ЦЕНТР»

ЧЕРТЕЖ
ИЗМЕНЯЕМОГО ЗЕМЕЛЬНОГО УЧАСТКА
 по ул.Шлагбаумская, 32 в г.Керчи
 (масштаб 1:500)



Условные обозначения:

- - красные линии
- - - границы существующих элементов планировочной структуры
- - границы публичных сервитутов
- - границы существующих земельных участков
- - границы изменяемых земельных участков
- 90:19:010109:27450 - кадастровый номер земельного участка

Земельный участок кадастровый номер 90:19:010109:4212, по ул.Шлагбаумская, 32 в г.Керчи (категория земель – земли населенных пунктов, вид разрешенного использования – Религиозное использование (код 3.7), находящийся в частной собственности, в результате изменения площадь составляет 1126кв.м. Способ изменения – исправление реестровой ошибки (п.3 ст.61. ФЗ №218-ФЗ от 13.07.2015).

Договор № 25-ПМ от 04.03.2020 г.

Взам. инв. №
 Подпись и дата
 Инв. № подл.

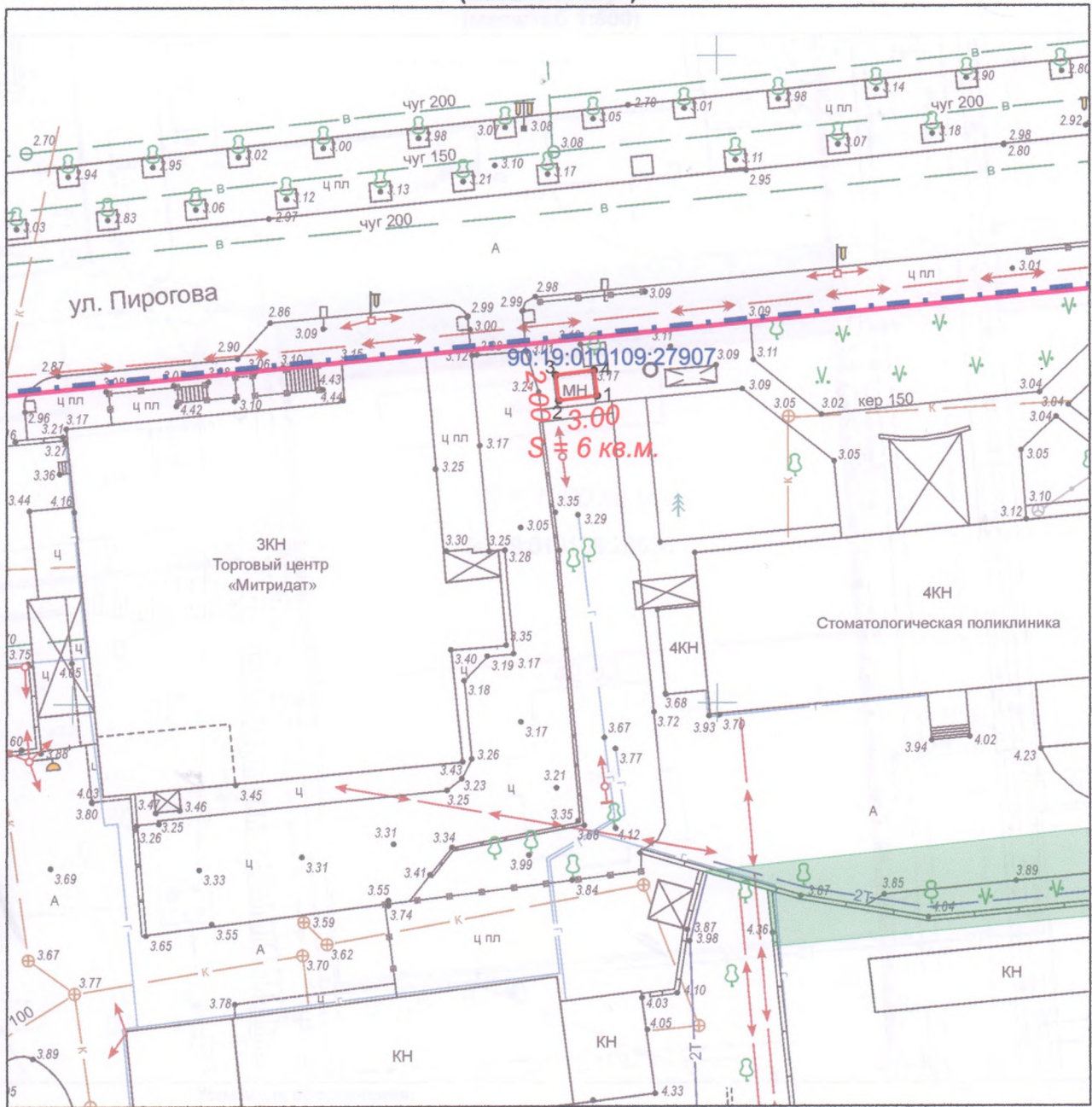
Гендиректор	Пономарев Д.А.	07.2020 г.
Г И П	Пономарев Д.А.	07.2020 г.
Инж.-геодезист	Пономарева Ф.Д.	07.2020 г.
Кад. инженер	Пономарев Д.А.	07.2020 г.
Кад. инженер	Галигузов Р.В.	07.2020 г.

Проект межевания территории одного элемента планировочной структуры – квартала в границах улиц: Пирогова, Госпитальная, Крупской, Шлагбаумская в целях установления (определение местоположения) границ образуемых и изменяемых земельных участков

Стадия	Лист	Листов
ДПТ	35	38

ООО «КЕРЧЕНСКИЙ
 КАДАСТРОВЫЙ ЦЕНТР»

ЧЕРТЕЖ
ИЗМЕНЯЕМОГО ЗЕМЕЛЬНОГО УЧАСТКА
 по ул.Пирогова, район "Стоматологии" в г.Керчи
 (масштаб 1:500)



Условные обозначения:

- - красные линии
- - - - границы существующих элементов планировочной структуры
- - границы публичных сервитутов
- - границы существующих земельных участков
- - границы изменяемых земельных участков
- 90:19:010109:27450 - кадастровый номер земельного участка

Земельный участок кадастровый номер 90:19:010109:27907, по ул.Пирогова, район "Стоматологии" в г.Керчи (категория земель – земли населенных пунктов, вид разрешенного использования – Магазины (код 4.4), находящийся в муниципальной собственности, в результате изменения площадь составляет бкв.м. Способ изменения - уточнение границ земельного участка (ст.43. ФЗ №218-ФЗ от 13.07.2015).

Договор № 25-ПМ от 04.03.2020 г.

Взам. инв. №

Подпись и дата

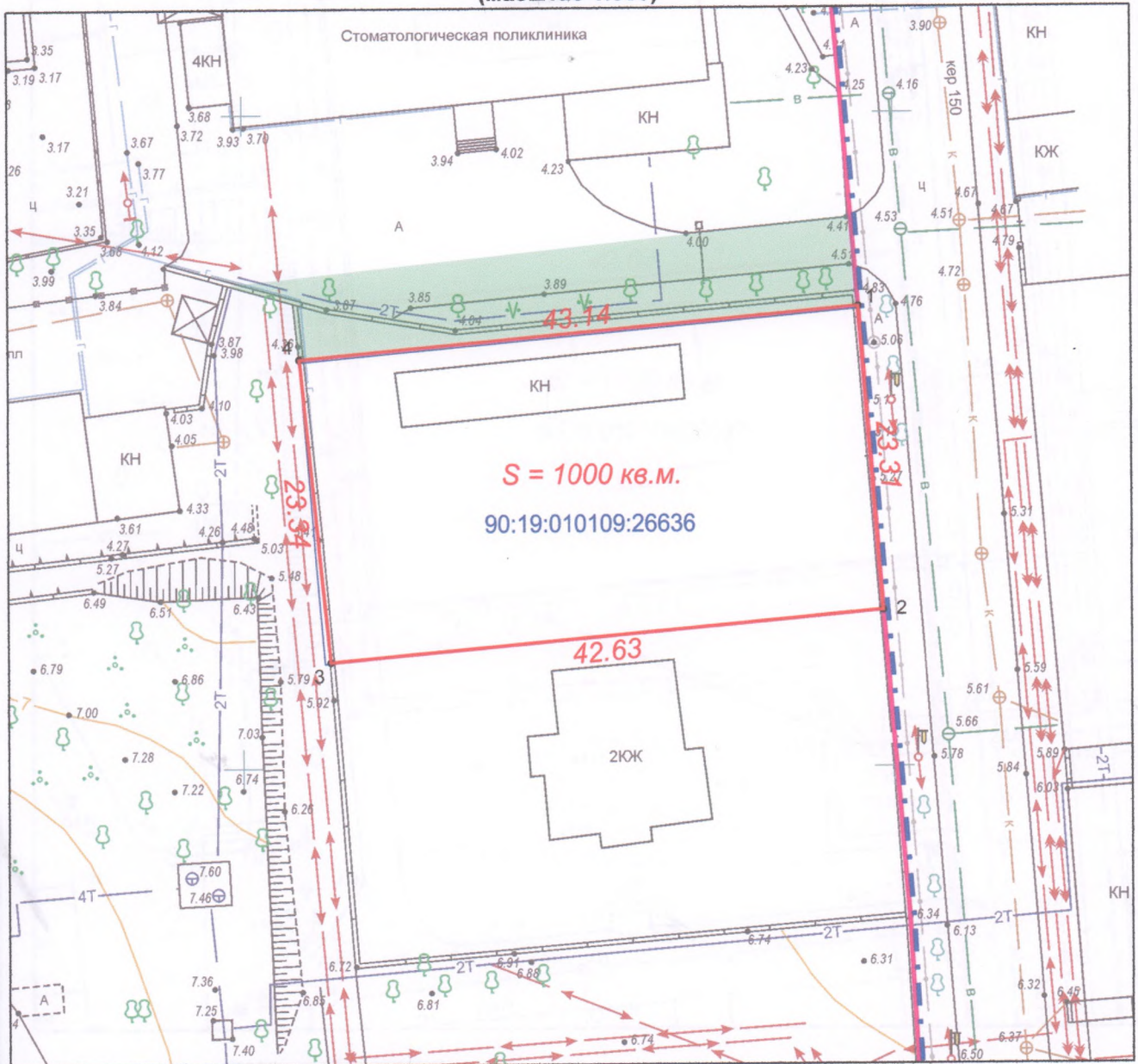
Инв. № подл.

Гендиректор	Пономарев Д.А.	07.2020 г.	Проект межевания территории одного элемента планировочной структуры – квартала в границах улицы: Пирогова, Госпитальная, Крупской, Шлаббаумская в целях установления (определение местоположения) границ образуемых и изменяемых земельных участков
Г И П	Пономарев Д.А.	07.2020 г.	
Инж.-геодезист	Пономарева Е.Д.	07.2020 г.	
Кад. инженер	Пономарев Д.А.	07.2020 г.	
Кад. инженер	Галигузов Р.В.	07.2020 г.	

Стадия	Лист	Листов
ДПТ	36	38

ООО «КЕРЧЕНСКИЙ
КАДАСТРОВЫЙ ЦЕНТР»

ЧЕРТЕЖ
ИЗМЕНЯЕМОГО ЗЕМЕЛЬНОГО УЧАСТКА
 по ул.Госпитальная, земельный участок, №27а в г.Керчи
 (масштаб 1:500)



Условные обозначения:

- - красные линии
- - границы существующих элементов планировочной структуры
- границы публичных сервитутов
- границы существующих земельных участков
- границы изменяемых земельных участков
- - кадастровый номер земельного участка

90:19:010109:27450

Земельный участок кадастровый номер 90:19:010109:26636, по ул.Госпитальная, земельный участок, №27а в г.Керчи (категория земель – земли населенных пунктов, вид разрешенного использования – Для индивидуального жилищного строительства (код 2.1), находящийся в частной собственности, в результате изменения площадь составляет 1000кв.м. Способ изменения - уточнение границ земельного участка (ст.43. ФЗ №218-ФЗ от 13.07.2015).

Договор № 25-ПМ от 04.03.2020 г.

Взам. инв. №

Подпись и дата

Инв. № подл.

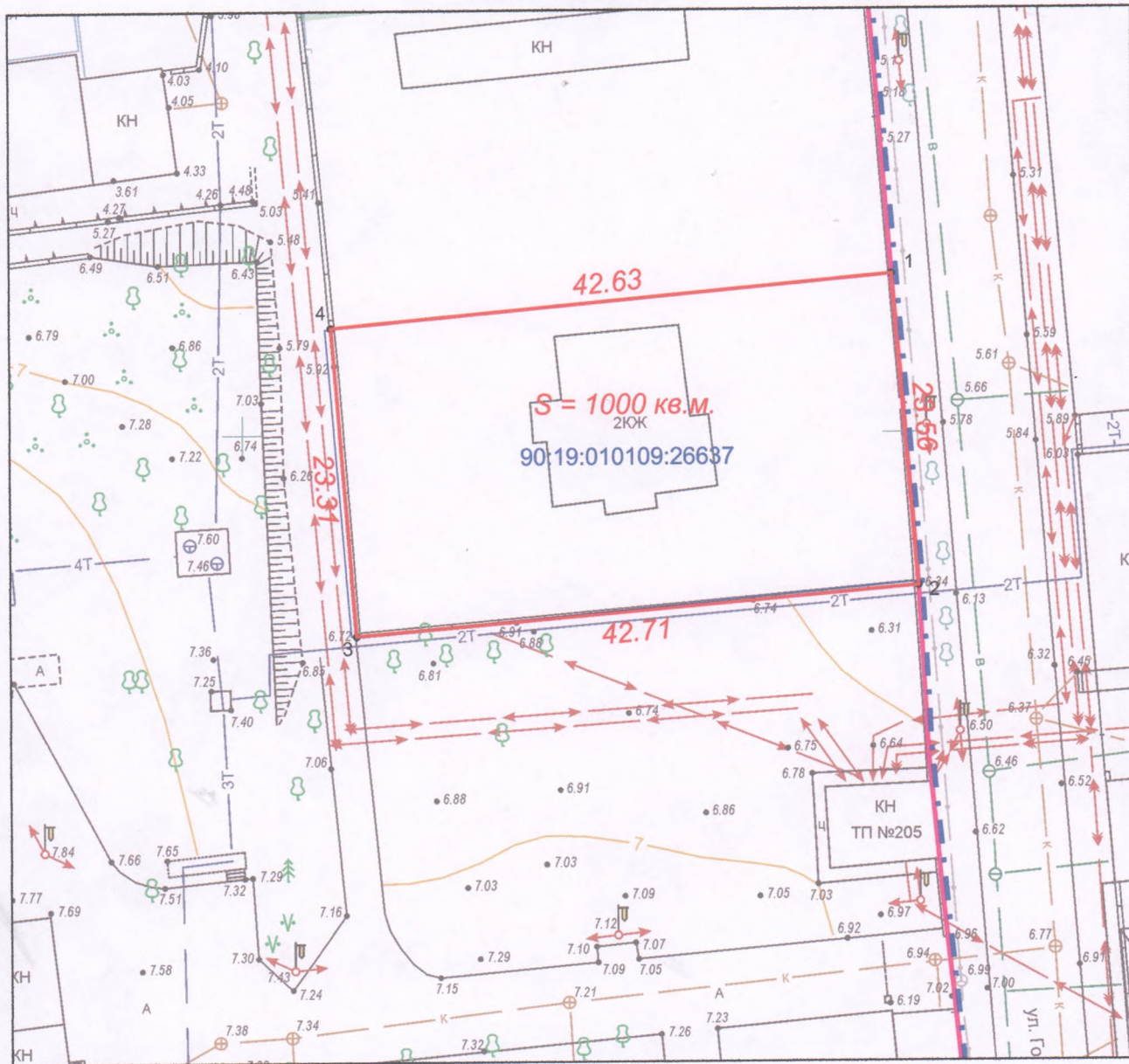
Гендиректор	Пономарев Д.А.	07.2020 г.
Г И Т	Пономарев Д.А.	07.2020 г.
Инж.-геодезист	Пономарева С.Д.	07.2020 г.
Кад. инженер	Пономарев Д.А.	07.2020 г.
Кад. инженер	Галигузов Р.В.	07.2020 г.

Проект межевания территории одного элемента планировочной структуры – квартала в границах улиц: Пирогова, Госпитальная, Крупской, Шлагбаумская в целях установления (определение местоположения) границ образуемых и изменяемых земельных участков

Стадия	Лист	Листов
ДПТ	37	38

ООО «КЕРЧЕНСКИЙ
КАДАСТРОВЫЙ ЦЕНТР»

ЧЕРТЕЖ
ИЗМЕНЯЕМОГО ЗЕМЕЛЬНОГО УЧАСТКА
по ул.Госпитальная, 27 в г.Керчи
(масштаб 1:500)



Условные обозначения:

- - красные линии
- - - границы существующих элементов планировочной структуры
- - границы публичных сервитутов
- - границы существующих земельных участков
- - границы изменяемых земельных участков
- 90:19:010109:27450 - кадастровый номер земельного участка

Земельный участок кадастровый номер 90:19:010109:26637, по ул.Госпитальная, 27 в г.Керчи (категория земель – земли населенных пунктов, вид разрешенного использования – Для индивидуального жилищного строительства (код 2.1), находящийся в частной собственности, в результате изменения площадь составляет 1000 кв.м. Способ изменения - уточнение границ земельного участка (ст.43. ФЗ №218-ФЗ от 13.07.2015).

Договор № 25-ПМ от 04.03.2020 г.

Инв. № подл.	Гендиректор	Понюмарев Д.А.	07.2020 г.	Проект межевания территории одного элемента планировочной структуры – квартала в границах улиц: Пирогова, Госпитальная, Крупской, Шлагбаумская в целях установления (определение местоположения) границ образуемых и изменяемых земельных участков
Подпись и дата	Г И П	Понюмарев Д.А.	07.2020 г.	
Взам. инв. №	Инж.-геодезист	Понюмарев Е.О.	07.2020 г.	
	Кад. инженер	Понюмарев Д.А.	07.2020 г.	
	Кад. инженер	Галигузов Р.В.	07.2020 г.	

Стадия	Лист	Листов
ДПТ	38	38

ООО «КЕРЧЕНСКИЙ
КАДАСТРОВЫЙ ЦЕНТР»

ИЗМЕНЕНИЕТО ЗЕМЕЛНОТО УЧАСТКА
 по ул. Коммунальная, 27 в г. Керчь
 (масштаб 1:500)



*Прошито пронумеровано скреплено печатью
 41 (сорок один) лист*

ООО «КЕРЧЕНСКИЙ КАДАСТРОВЫЙ ЦЕНТР»
 Генеральный директор:

Д.А. Пономарев



Условные обозначения:

- граница участка
- граница кадастрового земельного участка
- граница кадастрового земельного участка
- граница кадастрового земельного участка
- граница кадастрового земельного участка

Земельный участок кадастровый номер 0019:010109:26637 по ул. Коммунальная, 27 в г. Керчь (категория земель - земли населенных пунктов, вид разрешенного использования - для размещения объектов складского назначения (код 2.1), находящийся в частной собственности в результате проведения процедуры государственной регистрации права собственности на земельный участок (с/д. № 0019:010109:26637 от 14.03.2020 г.)

Лист № 38	Страна	ДПТ	38
Лист № 38	Страна	ДПТ	38

Договор № 22-ПМ от 04.03.2020 г.